




**Pro คุ้มแล้ว**  
#วันหยุดสุดขีด  
FUEL TAX | AIRPORT TAX  
Update 26/3/26

SPHZ-CQ30

5 วัน | 4 คืน

ก้าวร้ไม่ลงร้าน  
เที่ยวเต็มๆ  
+ ฟรีคีย์ 1 วัน

ราคาเริ่มต้น  
**16,499**

**CHONGQING GRANDE FREEDAY**

เที่ยววงชิง อุหลง เต็มๆ ไม่ลงร้าน + ฟรีคีย์ 1 วัน

เมนูพิเศษ!! ชีสสุกี้หม่าล่า

TIP 1,500 / ท่าน

โรงแรม 4 ดาว Local

BKK-CKG 3U3772 19:55 00:10+1  
CKG-BKK 3U3771 16.30-18.55

**SPHZ- CQ30 CHONGQING GRANDE FREEDAY 5D4N**

เดินทางด้วยสายการบิน Sichuan Airlines (3U)

วันที่	โปรแกรมท่องเที่ยว	เช้า	เที่ยง	เย็น	โรงแรม
1	กรุงเทพฯ (สนามบินสุวรรณภูมิ)- ท่าอากาศยานนานาชาติฉงชิ่งเจียงเป๋ย์ (BKK-CKG 3U3772 19:55 00:10+1 )	-	-	-	Chongqing Hongfu Hotel / Holiday Inn Express หรือเทียบเท่า โรงแรม 4* Local
2	ฉงชิ่ง – อุหลง – อุทยานแห่งชาติหลุมฟ้า - สะพานสวรรค์- ระเบียงแก้ว(รวมค่าลิฟต์แล้ว)	🍴🍴	🍴🍴	🍴🍴	Wulong Daweiying Holiday หรือเทียบเท่า โรงแรม 4* Local
3	ภูเขานางฟ้า (รวมรถราง) - ฉงชิ่ง - รถไฟทะเลตึก - หมู่บ้านโบราณฉือโซ่ว - สะพานเซียนซีเหมิน - หงหยาดัง	🍴🍴	🍴🍴 สุกี้หม่าล่า	-	Chongqing Hongfu Hotel / Holiday Inn Express หรือเทียบเท่า โรงแรม 4* Local
4	Free & Easy (อิสระท่องเที่ยวตามอัธยาศัย)	🍴🍴			Chongqing Hongfu Hotel / Holiday Inn Express หรือเทียบเท่า โรงแรม 4* Local
5	วัดเจ้าแม่กวนอิม - มหาศาลาประชาคมฉงชิ่ง - Kuixing Building - ตึกตะเกียบ - ถนนคนเดินเจียวฝางเป๋ย - Pop mart - ท่าอากาศยานนานาชาติฉงชิ่งเจียงเป๋ย์ - กรุงเทพฯ (สนามบินสุวรรณภูมิ) (CKG-BKK 3U3771 16.30-18.55)	🍴🍴	-	-	



อัตราค่าบริการพักห้องละ 2-3 ท่าน

**\*\*สำหรับหนังสือเดินทางต่างชาติเก็บเพิ่ม 1,000 บาท\*\***  
(เป็นข้อตกลงในการคิดเรตราคาราชาวต่างชาติจากประเทศปลายทาง)

วันที่เดินทาง	ผู้ใหญ่ ราคาท่านละ	ทารกอายุต่ำกว่า 2 ปี	พักเดี่ยว
วันที่ 17-21 มิถุนายน 2569	16,999	3,900	3,900
วันที่ 24-28 มิถุนายน 2569	<b>16,499</b>	3,900	3,900

**โปรแกรมไม่ลงร้านผลิตภัณฑ์ท้องถิ่น**

**โปรแกรมทัวร์ ไม่มีราคาเด็ก**

มีตัวเครื่องบินแล้วจอยแลนด์ หักออก 6,000 บาท

**เงื่อนไขการจองชำระมัดจำ 10,000 บาท**

**\*\*โรงแรม 4\* Local (อ้างอิงข้อมูลจาก Trip.com)\*\***

**วันแรก** กรุงเทพฯ (สนามบินสุวรรณภูมิ) – ท่าอากาศยานนานาชาติฉงชิ่งเจียงเป๋ย์ (-/-/-)

**17:00 น.** คณะพร้อมกัน ที่ สนามบินสุวรรณภูมิ ชั้น 4 ประตู 10 สายการบิน Sichuan Airlines (3U) โดยมีเจ้าหน้าที่ของบริษัทคอยต้อนรับและอำนวยความสะดวกในการเช็คอินเอกสารและสัมภาระ **ค่าทิปไกด์+ค่าทิปคนขับรถเหมาจ่ายท่านละ 1,500 บาทชำระที่สนามบิน (ไม่รวมค่าทิปหัวหน้าทัวร์ตามความพึงพอใจ)**

**19:55 น.** ออกเดินทางสู่ เมืองฉงชิ่ง โดยเที่ยวบิน 3U3772 (มี Snack บริการบนเครื่อง)

**วันที่สอง** ฉงชิ่ง-อู่หลง-อุทยานแห่งชาติหลุมฟ้า-สะพานสวรรค์-ระเบียงแก้ว(รวมค่าลิฟต์แล้ว) (B/L/D)

**00:10 น.** เดินทางถึง ท่าอากาศยานนานาชาติฉงชิ่งเจียงเป๋ย์ เป็นหนึ่งในท่าอากาศยานที่สำคัญของประเทศจีน ตั้งอยู่ในเขตอู๋เป่ย์ (Yubei District) ของนครฉงชิ่ง ประเทศจีน จากนั้นนำท่านผ่านขั้นตอนตรวจคนเข้าเมือง (เวลาท้องถิ่นเร็ว กว่าประเทศไทย 1 ชั่วโมง)

จากนั้นนำท่านเข้าสู่ที่พัก พักผ่อนตามอัธยาศัย

โรงแรมที่พัก Chongqing Hongfu Hotel / Holiday Inn Express หรือเทียบเท่า โรงแรม 4\* Local



เช้า ๑๐ รับประทานอาหารเช้า ณ ห้องอาหารของโรงแรม

จากนั้นนำท่านเดินทางสู่ **เขตอู่หลง (ระยะทางประมาณ 130 กิโลเมตร เดินทางประมาณ 2.5 ชั่วโมง)** ตั้งอยู่ทางตะวันออกเฉียงใต้ของนครฉงชิ่ง (Chongqing) ประเทศจีน เป็นสถานที่ท่องเที่ยวที่มีชื่อเสียงในด้านธรรมชาติที่สวยงามและภูมิประเทศแบบคาร์สเตต (Karst) ที่โดดเด่น

กลางวัน ๑๐ รับประทานอาหารกลางวัน ณ ภัตตาคาร



นำท่านเดินทางสู่ **อุทยานแห่งชาติหลุมฟ้า สะพานสวรรค์ (Wulong Karst National Geology Park)**

(รวมรถอุทยาน+ลิฟต์+รถแบตเตอรี่+ระเบียบแก้ว)

(ระยะทางประมาณ 20 กิโลเมตร ใช้เวลาเดินทางประมาณ 30-40 นาที) (ระยะทางและเวลาเดินทาง อาจมีการเปลี่ยนแปลงขึ้นอยู่กับที่ตั้งร้านอาหาร) ถูกจัดให้เป็นมรดกโลกทางธรรมชาติ

ระดับ 5A ภูเขาที่น่าอัศจรรย์ ชม 3 สะพานสวรรค์ แหล่งท่องเที่ยวทางธรรมชาติแหล่งใหม่ล่าสุดที่ได้รับการรับรองจากยูเนสโกให้เป็นมรดกโลกทางธรรมชาติในปี ค.ศ. 2007

นอกจากนี้บริเวณหุบเขาด้านล่างยังเป็นที่ตั้งของ บ้านโบราณกลางหุบเขา เป็นฉากใหญ่ที่ใช้ถ่ายทำภาพยนตร์เรื่อง คิกโค่นบัลลังก์วังทอง ล่าสุดเป็นฉากหลังของภาพยนตร์ฮอลลีวูดเรื่อง TRANSFORMERS 4 จากนั้นนำท่านชม **ระเบียงกระจก** ขนาดใหญ่ กว้าง 26 ตารางเมตร ยื่นออกมาจากหน้าผาของภูเขาสูงหนึ่งในอุทยานหลุมฟ้า 3 สะพานสวรรค์ เป็นจุดชมวิวแห่งใหม่ในอุทยาน ด้วยความสูงถึง 1,200 เมตรเหนือระดับน้ำทะเล

**\*\*\*หมายเหตุ : กรณีที่ทางอุทยานประกาศปิด หรือไม่อนุญาตให้ไปชมวิว ณ ระเบียงกระจกด้วยเหตุผลของอุทยานฯ จะไม่มีการคืนเงิน หรือจัดรายการอื่นทดแทน เนื่องจากอุทยานได้รวมค่าใช้จ่ายไว้ทั้งหมดแล้ว\*\*\***

ค่ำ ๑๐ รับประทานอาหารค่ำ ณ ภัตตาคาร

จากนั้นนำท่านเข้าสู่ที่พัก พักผ่อนตามอัธยาศัย

โรงแรมที่พัก Wulong Daweiying Holoday หรือเทียบเท่า โรงแรม 4\* Local

Option : **ชมโชว์จางอวี๋โหมว (IMPRESSION WULONG)** เป็นการแสดงกลางแจ้งที่สร้างสรรค์โดยผู้กำกับชื่อดัง จาง อวี๋โหมว (Zhang Yimou) ซึ่งจัดขึ้นที่หุบเขาเก้าหยวน (Peach Garden Canyon) ในอำเภออู่หลง (Wulong County) มหานครฉงชิ่ง ประเทศจีน การแสดงนี้ใช้ธรรมชาติอันงดงามของหุบเขาและภูเขาเป็นฉากหลัง เพื่อถ่ายทอดเรื่องราววิถีชีวิตและประวัติศาสตร์ของชาวอู่หลง ประกอบด้วยนักแสดงกว่า 500 คน โดยมีการร้องเพลงสดของนักแสดงกว่า 100 คน ตลอดการแสดงกว่า 70 นาที การแสดงใช้เทคนิคแสง สี เสียง และเลเซอร์ที่อลังการ **มีค่าใช้จ่าย 400 หยวน (โปรดแจ้งหัวหน้าทัวร์ล่วงหน้า)**



**วันที่สาม**  
มิน

ภูเขานางฟ้า (รวมรถราง) - ฉงชิ่ง - รถไฟฟ้าทะเลตึก - หมู่บ้านโบราณเฉิงชิว - สะพานเซียนซีเห

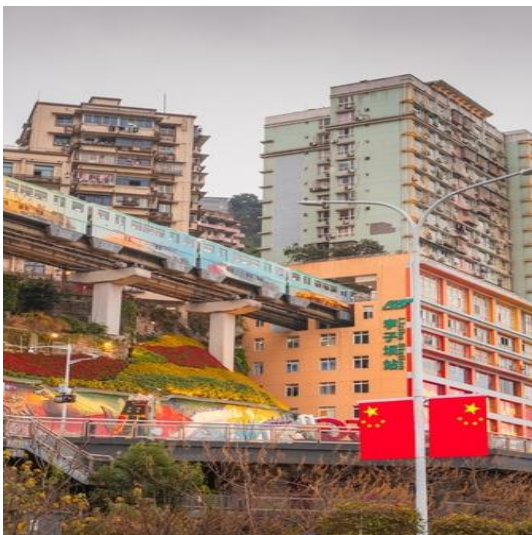
เช้า ☉ รับประทานอาหารเช้า ณ ห้องอาหารของโรงแรม

จากนั้นนำท่านเดินทางสู่ **อุทยานเขานางฟ้า (Fairy Mountain) (รวมรถไฟเล็ก) (ระยะทางและเวลาเดินทางขึ้นอยู่กับโรงแรมที่พัก)** ตั้งอยู่ในเขตอู่หลง นครฉงชิ่ง ประเทศจีน เป็นแหล่งท่องเที่ยวธรรมชาติที่มีชื่อเสียงในด้านภูมิประเทศที่สวยงามและสภาพอากาศที่เย็นสบายตลอดทั้งปี แหล่งท่องเที่ยวทางธรรมชาติระดับ 4A ที่มีชื่อเสียงในเรื่องความสวยงามที่แตกต่างกันไปในแต่ละฤดู จนได้รับการขนานนามว่าเป็นดินแดนแห่ง 4 สิ่งมหัศจรรย์ คือ มีป่าไม้หนาแน่น มียอดเขาประหลาด มีทุ่งหญ้าเลี้ยงสัตว์ และมีลานหิมะในฤดูหนาว



ได้เวลาอันสมควรนำท่านเดินทางกลับสู่ **นครฉงชิ่ง (ระยะทางประมาณ 200 กิโลเมตร เดินทางประมาณ 3 ชั่วโมง)** เป็นหนึ่งในสี่เขตปกครองพิเศษระดับเทศบาลของประเทศจีน (เช่นเดียวกับปักกิ่ง เซี่ยงไฮ้ และเทียนจิน) ตั้งอยู่ทางตะวันตกเฉียงใต้ของประเทศ มีชื่อเสียงในฐานะศูนย์กลางเศรษฐกิจและวัฒนธรรมที่สำคัญของภูมิภาค และยังเป็นที่ยู่อีกในฐานะ "นครบนภูเขา" เนื่องจากมีภูมิประเทศที่เป็นเนินเขาและภูเขามากมาย

กลางวัน ☉ รับประทานอาหารกลางวัน ณ ภัตตาคาร (**ลิ้มรส หม่าล่า**)



จากนั้นนำท่านชม **รถไฟฟ้าทะเลตึก**

(ใช้เวลาเดินทางประมาณ 20-30 นาที) (ระยะทางและเวลาเดินทางอาจมีการเปลี่ยนแปลง ขึ้นอยู่กับที่ตั้งร้านอาหาร) เป็นรถไฟฟ้าสาย 2 ของมหานครฉงชิ่งที่กำลังวิ่งผ่านสถานีหลี่จื่อป้า (Liziba Station) ทะเลตึก 19 ชั้น ซึ่งเป็นอาคารที่พักอาศัยของประชาชน รถไฟฟ้าสายนี้ถูกสร้างขึ้นโดยไม่ต้องรื้อถอนตึกดังกล่าว โดยสถานีหลี่จื่อป้าใช้พื้นที่เพียงชั้น 6-8 ของตัวอาคารเท่านั้น แต่ประชาชนที่อาศัยอยู่ไม่ต้องกังวลเรื่องเสียงรบกวนเนื่องจาก ผ่านการออกแบบให้สามารถลดเสียงการทำงานด้วยอุปกรณ์ชนิดพิเศษ ที่ทำให้เสียงของรถไฟฟ้าสายนี้ดังเท่าเครื่องล้างจาน (ประมาณ 75.8 เดซิเบล)




จากนั้นนำท่านสู่ หมู่บ้านโบราณฉือช้อโข่ว (Ancient Town of Ciqikou) (ระยะทางประมาณ 15 กิโลเมตร เดินทางประมาณ 25-35 นาที) เป็นหมู่บ้านอนุรักษ์ทางวัฒนธรรม และเป็นสถานที่ท่องเที่ยวชื่อดังของ มหานครฉงชิ่ง ลักษณะก็คล้ายๆ กับตลาดเก่า หรือตลาดโบราณบ้านเรานั้นเอง คนที่อยากไปย้อนเวลากลับไปในอดีตก็ต้องไปเยือน หมู่บ้านโบราณฉือช้อโข่ว เพราะที่นี่ยังคงรักษารวิถีชีวิต รวมทั้งสะท้อนรากเหง้าดั้งเดิมของเมืองไว้ได้อย่างดีเยี่ยม ไม่ว่าจะเป็นตึกoramบ้านช่องที่มีรูปทรงโบราณ แหล่งผลิตสินค้าและอาหารพื้นเมืองที่สืบทอดกิจการต่อกันมาหลายรุ่น



จากนั้นนำทุกท่านไป หงหยาดง (Hongyadong) (ระยะทางประมาณ 18 กิโลเมตร ใช้เวลาเดินทางประมาณ 30-40 นาที) ตั้งอยู่ด้านข้างของหงหยาดง โดยสามารถเดินจากสะพานไปยังหงหยาดงได้ในระยะทางสั้นๆ สะพานนี้เป็นหนึ่งในมุมที่นักท่องเที่ยวนิยมถ่ายภาพหงหยาดง โดยเฉพาะตอนกลางคืนเมื่อเปิดไฟประดับ จากสะพานเซียนซีเหมินสามารถมองเห็นหงหยาดงได้อย่างชัดเจน พร้อมกับวิวแม่น้ำเจียงหลิงและทิวทัศน์ของเมืองฉงชิ่ง เป็นสถานที่ท่องเที่ยวที่มีชื่อเสียงในนครฉงชิ่ง หงหยาดงเป็นพื้นที่ที่รวมสถาปัตยกรรมโบราณและโมเดิร์นเข้าด้วยกัน มีลักษณะเป็นอาคารไม้แบบดั้งเดิมที่ตั้งอยู่ในแนวตั้งบนหน้าผา ซึ่งมีทั้งร้านอาหาร, ร้านค้าของที่ระลึก, และจุดชมวิวที่งดงาม ท่านสามารถเดินเท้าขึ้นไป ที่ สะพานเซียนซีเหมิน (Qiansimen Bridge) เพื่อถ่ายภาพหรือชมวิวได้

**\*\*อิสระอาหารค่ำเพื่อความสะดวกในการท่องเที่ยว\*\***



รายการเสริมพิเศษ (Optional Tour) (โปรดแจ้งหัวหน้าทัวร์และช่างะหน้างาน)			
ลำดับ	รายการเสริม	รายละเอียด	ราคา
1	โชว์ จางอวี่โหมว (IMPRESSION OF WULONG)	ชมการแสดงสุดยิ่งใหญ่ ณ อุโมงค์ 	400 หยวน / ท่าน
2	ล่องเรือแม่น้ำ สองสาย	ล่องเรือชมวิวแม่น้ำแยงซีเกียง และแม่น้ำเจียวหลิง 	300 หยวน / ท่าน
3	แพ็คเกจ 3 รายการ	ล่องเรือ + รับประทานอาหารเปิดปิกนิก + นั่งรถไฟฟ้าทะเลตึก  	500 หยวน / ท่าน
4	แพ็คเกจล่องเรือ + นั่ง รถไฟฟ้า	ล่องเรือ + นั่งรถไฟฟ้าทะเลตึก แถม ชมตึกสูง 131 ชั้น (ไม่รวมใส่สลิปถ่ายรูปมุมสูง ราคาประมาณ 280 หยวน/ท่าน)   	400 หยวน / ท่าน



## \* แפקเกอถ่ายกำบักไบค์แบบมาตรฐาน \*

โอบกอดจากด้านหน้า + วิตโอบักไบค์	398 หยวน
ภาพส่วนตัวแบบง่าย ๆ + วิตโอบักไบค์	398 หยวน
กอดด้วยมือเดียว + วิตโอบักไบค์	398 หยวน
อุมลुकค้ำหุนรอบ + วิตโอบักไบค์	398 หยวน
กอดหมวกกันน็อกแล้วยกสูงเปลี่ยนชุด + วิตโอบักไบค์	398 หยวน
ยกตัวจันสูง + กอดอวหุนรอบ + วิตโอบักไบค์	498 หยวน
อุมพาดไหลหุนรอบ + วิตโอบักไบค์	498 หยวน
นั่งยอง ๆ ถูกยกจัน + อุมลुकค้ำหุนรอบ	498 หยวน
อุมลुकค้ำหุนรอบ + ยกตัวจันสูง + กอดอวหุนรอบ	598 หยวน
หลังแบบโง้วแชน + อุมลुकค้ำหุนรอบ + ยกสูงหุนรอบ + กอดอวหุนรอบ	798 หยวน
ถ่ายกำกับ Ducati (เฟออร์รารีแห่งวงการบักไบค์)	ราคาเริ่มคั้น 888 หยวน





(เป็นราคาโดยประมาณ หากท่านใดสนใจ โปรดแจ้งหัวหน้าทัวร์และชำระหน้างาน)

จากนั้นนำท่านเข้าสู่ที่พัก พักผ่อนตามอัธยาศัย

โรงแรมที่พัก Chongqing Yifan Hotel Chongqing Hongfu Hotel / Holiday Inn Express

หรือเทียบเท่า โรงแรม 4\* Local

วันที่สี่

Free & Easy (อิสระท่องเที่ยวตามอัธยาศัย) (B/-/-)

เช้า ☉ รับประทานอาหารเช้า ณ ห้องอาหารของโรงแรม

**\*\*\*ไม่มีรถและไกด์บริการ\*\*\***

**\*\*อิสระท่องเที่ยวตามอัธยาศัย สอบถามข้อมูลการเดินทางจากหัวหน้าทัวร์\*\***

**โปรแกรมแนะนำในวัน Free Day**



**อัปเดตแผนเที่ยวฉงชิ่ง 1 วัน**

**เช้า : วัดเก่าแก่และจุดชมวิวมือง**



**1. วัดหลัวฉวน (Luohan Temple, 罗汉寺) หรือ วัดฮว่าหลวน (Huayuan Temple, 华严寺)**

- 📍 ที่ตั้ง : เขต Yuzhong
- 🕒 เวลาเปิด-ปิด : วัดหลัวฉวน: 08:00 - 17:00 น. / วัดฮว่าหลวน: 08:00 - 17:00 น.
- 💰 ค่าเข้า : วัดหลัวฉวน: 10 หยวน / วัดฮว่าหลวน: ฟรี
- 🚶 การเดินทาง :
- วัดหลัวฉวน : รถไฟใต้ดินสาย 1 หรือ 6 สถานี Xianshi (小什字站) แล้วเดินประมาณ 5 นาที
- วัดฮว่าหลวน : รถไฟใต้ดินสาย 1 สถานี Daxuecheng (大学城站) แล้วเดินที่จอดรถประมาณ 10 นาที
- 📄 หมายเหตุ :
- วัดหลัวฉวน : วัดพุทธเก่าแก่ที่มีพระพุทธรูปหินแกะสลักสวยงาม
- วัดฮว่าหลวน : วัดพุทธขนาดใหญ่ที่เรียบง่าย เหมาะกับการเดินเล่นชมวิว

**มื้อกลางวัน : ร้านอาหารอร่อย & ไม้แพง**



**Peijie Hotpot (佩姐老火锅)**

- 📍 ที่ตั้ง : เขต Yuzhong
- 💰 ราคาเฉลี่ย : 80-150 หยวนต่อคน
- 🚶 การเดินทาง :
- รถไฟใต้ดินสาย 2 หรือ 6 สถานี Jiefangbei (解放碑站) แล้วเดินประมาณ 5 นาที
- 📄 หมายเหตุ :
- ห้องโถงยังมีวิวแม่น้ำเจียงเจียงที่สวยงาม

**บ่าย: ลองนั่งรถไฟทะเลสาบ & เดินถนนคนเดิน**



**2. Liziba Station (李子坝站) - สถานีรถไฟทะเลสาบ!**

- 📍 ที่ตั้ง : เขต Yuzhong
- 🕒 เวลาเปิด-ปิด : 10:00 - 22:00 น.
- 💰 ค่าเข้า : ฟรี
- 🚶 การเดินทาง :
- รถไฟใต้ดินสาย 2 สถานี Liziba (李子坝站)
- 📄 หมายเหตุ :
- จุดถ่ายรูปแลนด์มาร์กของฉงชิ่งที่มี รถไฟผ่านอาคารสูง
- เป็นหนึ่งในสถานีที่แปลกที่สุดในโลก ฉงชิ่งรถไฟสาย 2 ผ่านตึกแล้วถ่ายรูปวิวเมือง



**3. Guangyinqiao Pedestrian Street (观音桥步行街) - ถนนคนเดินใหญ่ที่สุดในฉงชิ่ง**

- 📍 ที่ตั้ง : เขต Jiangbei
- 🕒 เวลาเปิด-ปิด : 10:00 - 22:00 น.
- 💰 ค่าเข้า : ฟรี
- 🚶 การเดินทาง :
- รถไฟใต้ดินสาย 3 หรือ 9 สถานี Guangyinqiao (观音桥站) แล้วเดินประมาณ 5 นาที
- 📄 หมายเหตุ :
- ✔ ถนนคนเดินที่มีบรรยากาศทันสมัย เซ็นทรัล ช้อปปิ้ง
- ✔ มีห้างใหญ่อย่าง Paradise Walk และ Starlight, 88 Plaza
- ✔ ของกินอร่อย มีสตรีทฟู้ด และร้านอาหารสไตล์ตะวันตก
- ✔ ตลอดทางยังมีไฟประดับสวย สวยและอลังการ
- 📄 เข้าวัดฟรี: คนที่อยากเดินจูงเป็ด 5 คนไป 10 คน 10 คนไป 15 คน

**เย็น: เลือก 1 จาก 3 Option ตามสไตล์คุณ**



**Option 1: Hongya Cave (洪崖洞) + คาเฟ่ NUTS Coffee**

- 📍 ที่ตั้ง : เขต Yuzhong
- 🕒 เวลาเปิด-ปิด : 10:00 - 23:00 น.
- 💰 ค่าเข้า : ฟรี
- 🚶 การเดินทาง :
- รถไฟใต้ดินสาย 2 หรือ 6 สถานี Xiaoshizi (小什字站) แล้วเดินประมาณ 10 นาที
- 📄 หมายเหตุ :
- เมืองโบราณสไตล์จีนโบราณที่กลายเป็นแหล่งท่องเที่ยวชื่อดัง
- ตึกกลางจินเจินสวี่สวยมากด้วยวิวแม่น้ำเจียงเจียง 9pi-Led Away
- คาเฟ่แนวอินดี้ Hongya Cave : NUTS Coffee (坚果咖啡)
- 📍 ที่ตั้ง : ด้านบนของ Hongya Cave
- 💰 ราคาเฉลี่ย: 40-60 หยวน
- 📄 หมายเหตุ :
- คาเฟ่มีที่นั่งที่มีวิวทิวทัศน์ของเมืองฉงชิ่ง แนะนำให้จองที่นั่งล่วงหน้าจาก Hongya Cave



**Option 2: Raffles City Chongqing (อยู่ต่อช่วงค่ำ) + คาเฟ่ Manner Coffee**

- 📍 ที่ตั้ง : เขต Yuzhong
- 🕒 เวลาเปิด-ปิด : 10:00 - 22:00 น.
- 💰 ค่าเข้า : ฟรี
- 🚶 การเดินทาง :
- รถไฟใต้ดินสาย 2 หรือ 6 สถานี Chaotianmen (朝天门站)
- 📄 หมายเหตุ :
- อยู่ต่อที่ Raffles City เชื่อมโยงเมืองจากตึกสูง
- เดินเล่นริมแม่น้ำบริเวณ Chaotianmen Square
- คาเฟ่แนวอินดี้ Raffles City : Manner Coffee (曼纳咖啡)
- 📍 ที่ตั้ง : ชั้น G Raffles City
- 💰 ราคาเฉลี่ย: 30-50 หยวน
- 📄 หมายเหตุ :
- ร้านกาแฟแนวอินดี้ของฉงชิ่ง เสริมกาแฟคุณภาพดี ราคาไม่แพง



**Option 3: Nanbin Road (南滨路) + คาเฟ่ River Viewing Cafe**

- 📍 ที่ตั้ง : เขต Nan'an
- 🕒 เวลาเปิด-ปิด : 17:00 - 23:00 น.
- 💰 ค่าเข้า : ฟรี
- 🚶 การเดินทาง :
- รถไฟใต้ดินสาย 3 สถานี Nanping (南坪站) แล้วเดินที่จอดรถประมาณ 5 นาที
- 📄 หมายเหตุ :
- ถนนริมน้ำเก่าแก่ที่มีวิวเมืองฉงชิ่งและสะพานข้ามแม่น้ำที่ระยิบระยับ
- มีร้านอาหารและบาร์ริมน้ำ
- คาเฟ่แนวอินดี้ Nanbin Road : River Viewing Cafe (江景咖啡)
- 📍 ที่ตั้ง : สี่มุมแม่น้ำเจียงเจียง
- 💰 ราคาเฉลี่ย: 40-60 หยวน
- 📄 หมายเหตุ :
- คาเฟ่ริมน้ำแบบพาโนรามา บรรยากาศเรียบง่าย เหมาะกับการนั่งชิลยามเย็น



### วันที่ห้า

- วัดเจ้าแม่กวนอิม-มหาศาลาประชาชนฉงชิ่ง- Kuixing Building
- ตึกตะเกียบ – ถนนคนเดินเจียวฟางเป่ย์ - Pop mart - ทำอากาศยานนานาชาติฉงชิ่งเจียงเป่ย์
- กรุงเทพฯ (สนามบินสุวรรณภูมิ) (B/-/-)

เช้า ๑๐ รับประทานอาหารเช้า ณ ห้องอาหารของโรงแรม



นำท่านไป **วัดเจ้าแม่กวนอิมเป่าเหลิน (Baolun Temple)** (ระยะทางและเวลาเดินทางขึ้นอยู่กับโรงแรมที่พัก) ในบรรดาสถานที่ทางวัฒนธรรมและศาสนาในนครฉงชิ่ง ประเทศจีน มีหนึ่งในสถานที่ที่เก่าแก่และสง่างามมากที่สุด หรือที่นักท่องเที่ยวไทยนิยมเรียกว่า “วัดเจ้าแม่กวนอิมเป่าเหลิน” ตั้งอยู่ใจกลางเมืองโบราณฉือโซ่ว ถือเป็นหนึ่งในศูนย์กลางของศาสนาพุทธนิกายมหายานและมีบทบาทสำคัญทางประวัติศาสตร์มาอย่างยาวนานกว่าพันปี

เจ้าแม่กวนอิมเป็นองค์ประธานของวัดแห่งนี้ โดยมี รูปหล่อพระโพธิสัตว์ขนาดใหญ่ ประดิษฐานในหอหลัก ผู้คนมักมากราบไหว้ขอพรด้านความรัก การงาน การเรียน และการเดินทางปลอดภัย



นำท่านชม **มหาศาลาประชาชนฉงชิ่ง(Chongqing People's Great Hall)** หรือเรียกอีกชื่อว่า ฉงชิ่งเหรินหมินต้าหัวถั่ง (ระยะทางประมาณ 15 กิโลเมตร เดินทางประมาณ 10-15 นาที) เป็นหนึ่งในแลนด์มาร์คสำคัญของมหานครฉงชิ่ง โดดเด่นด้วยสถาปัตยกรรมแบบจีนโบราณที่ผสมผสานกับความสง่างามของอาคารสาธารณะยุคใหม่ สร้างขึ้นในปี 1954 โดยได้รับแรงบันดาลใจจากสถาปัตยกรรมราชวงศ์หมิงและชิง อาคารหลักมีโดมขนาดใหญ่สีเขียวที่โดดเด่น คล้ายกับหอเทียนถานในกรุงปักกิ่ง

**\*\*อิสระอาหารกลางวันเพื่อความสะดวกในการท่องเที่ยว\*\***



นำท่านชม **Kuixing Building**(ระยะทางประมาณ 5 กิโลเมตร เดินทางประมาณ 10 นาที) มีการออกแบบสถาปัตยกรรมแบบจีนโบราณผสมผสานกับโครงสร้างร่วมสมัยอาคารตั้งอยู่บนพื้นที่ที่มีระดับความสูงแตกต่างกัน ทำให้เกิดความน่าสนใจที่มีสะพานเชื่อมระหว่างส่วนต่างๆ หลังคาอาคารเป็นแบบจีนดั้งเดิม (หลังคากระเบื้องสีแดง) สื่อถึงความงดงามของศิลปะจีนโบราณ อาคารมีสะพานทางเดินลอยฟ้าที่เชื่อมระหว่างชั้นต่างๆ ซึ่งเป็นจุดที่นักท่องเที่ยวนิยมมาถ่ายรูปมีจุดชมวิวนอกรสามารถมองเห็นทิวทัศน์ของเมืองฉงชิ่งที่ผสมผสานระหว่างอาคารแบบดั้งเดิมและตึกระฟ้าสมัยใหม่ การออกแบบตึกซ้อน ตัวอาคารมีลักษณะเหมือน "ตึกซ้อนตึก" ซึ่งทำให้มีมุมมองที่น่าสนใจจากหลายมุม



และนำแวะถ่ายรูป **ตึกตะเกียบ** (ระยะทางประมาณ 2 กิโลเมตร เดินทางประมาณ 10 นาที) อาคารโดดเด่นด้วยการออกแบบที่มีแท่งสีแดงจำนวนมากพาดยื่นออกมาในลักษณะที่สะท้อนถึงงานศิลปะแบบร่วมสมัย การออกแบบได้รับแรงบันดาลใจจากโครงสร้างโบราณจีน เช่น งานไม้ที่ซับซ้อนในอาคารแบบดั้งเดิมของจีน แต่มีการตีความใหม่ด้วยการใช้วัสดุและสีที่ทันสมัย เป็นแลนด์มาร์คสำคัญที่แสดงถึงความก้าวหน้าด้านศิลปะและวัฒนธรรมของเมืองฉงชิ่ง



จากนั้นนำท่านอิสระช้อปปิ้ง ถนนคนเดินเจียงฟางเป่ย์ (Jiefangbei Pedestrian Street) (ระยะทางประมาณ 1 กิโลเมตร เดินทางประมาณ 5-10 นาที) ตั้งอยู่ในใจกลางเมืองฉงชิ่ง (Chongqing) และเป็นหนึ่งในย่านการค้าที่คึกคักที่สุดของเมือง เป็นแหล่งช้อปปิ้งและสถานที่ท่องเที่ยวที่สำคัญ ที่มีทั้งห้างสรรพสินค้า ร้านค้าแบรนด์ดัง ร้านอาหารท้องถิ่น รวมถึงสถานที่ท่องเที่ยวทางวัฒนธรรมที่น่าสนใจมากมาย และยังมีร้าน **POP MART** มีสาขาในย่านเจียงฟางเป่ย์ ของเมืองฉงชิ่ง ตั้งอยู่ที่ Yingli Dazhongcheng ที่อยู่: ประมาณ 100 เมตรทางตะวันตกเฉียงใต้จากสี่แยกถนน Zhonghua และถนน Qingnian, เขต Yuzhong, ฉงชิ่ง การเดินทาง: สามารถใช้บริการรถประจำทางสาย 462, 0492,

465, 401 และอื่น ๆ โดยลงที่ป้าย Jiefangbei หรือ Chongqing Hotel

นอกจากนี้ ยังมีร้าน **POP MART ROBO SHOP** ที่ Metropolis Oriental Plaza ในเขต Yuzhong เช่นกัน ที่อยู่: ชั้น 1, Metropolis Oriental Plaza, เลขที่ 99 ถนน Bayi, เขต Yuzhong, ฉงชิ่ง เวลาเปิดทำการ: ทุกวัน ตั้งแต่ 10:00 น. ถึง 22:00 น.

ดังนั้น หากคุณเป็นแฟนของ POP MART และกำลังมองหาสาขาในย่านเจียงฟางเป่ย์ สถานที่เหล่านี้เป็นตัวเลือกที่ดีที่สุดสำหรับคุณ

**ถึงเวลาอันสมควร นำท่านเดินทางสู่ ท่าอากาศยานนานาชาติฉงชิ่งเจียงเป่ย์**

16:30 น. ออกเดินทางสู่สนามบินสุวรรณภูมิ โดยสายการบิน Sichuan Airlines (3U) เที่ยวบินที่ 3U3771 ( มี Snack บริการบนเครื่อง )

18:55 น. เดินทางกลับถึงสนามบินสุวรรณภูมิ โดยสวัสดิภาพ พร้อมความประทับใจ

**\*\*โปรแกรมไม่ลงร้านผลิตภัณฑ์ท้องถิ่น\*\***

**หมายเหตุ** โปรแกรมการเดินทางอาจเปลี่ยนแปลงตามความเหมาะสม บริษัทฯ ขอสงวนสิทธิ์ในการปรับเปลี่ยนราคา หากมีการปรับขึ้นของราคาน้ำมันของสายบินหรือการเปลี่ยนแปลงกฎการเข้าประเทศที่มีค่าใช้จ่ายเพิ่มเติมรวมถึงการปรับเพิ่มราคาค่าบัตรเข้าชมสถานที่ท่องเที่ยว (ตามประกาศของสถานที่ท่องเที่ยวนั้นๆ หลังการจองทัวร์)

\*\*\*\*\*

**\*\*\* เมื่อชำระค่าทัวร์แล้วถือว่ารับทราบเงื่อนไขการจองทัวร์ทุกประการ \*\*\***

**พร้อมส่งสำเนาหน้าพาสปอร์ตให้เจ้าหน้าที่จองทัวร์ / ส่วนที่เหลือจ่ายก่อนเดินทาง 15 วัน**

**\*\*\* กรุณาตรวจสอบพาสปอร์ต ต้องมีอายุใช้งานเหลือไม่น้อยกว่า 6 เดือน นับจากวันเดินทาง\*\*\***

**หากท่านสนใจตัดกรุ๊ปหรือทำกรุ๊ปเหมา กรุณาติดต่อผ่าน AGENCY**



### อัตรานี้รวม

- ❖ รวมสัมภาระโหลดใต้ท้องเครื่อง 20 กก. + สัมภาระถือขึ้นเครื่อง 7 กก. (โหลด 1 ใบ / ถือขึ้นเครื่อง 1 ใบ)
- ❖ ตัวเครื่องบินและภาษีน้ำมันตามรายการ ชั้นประหยัด ไป/กลับตามกำหนดการของคณะทัวร์
- ❖ ภาษีมูลค่าเพิ่ม 7 % (เฉพาะค่าบริการ) และ ภาษีหัก ณ ที่จ่าย 3 % (เฉพาะค่าบริการ)
- ❖ ค่ารถโค้ชปรับอากาศบริการตลอดการเดินทางตามรายการทัวร์
- ❖ ค่าอาหาร และเครื่องดื่มที่ระบุไว้ในรายการ
- ❖ ค่าที่พัก 3 คืนพักห้องละ 2-3 ท่าน
- ❖ ค่าบัตรเข้าชมสถานที่ท่องเที่ยวต่าง ๆ ตามรายการที่ได้ระบุไว้
- ❖ ค่าประกันอุบัติเหตุในการเดินทาง 1,000,000 บาท (ขึ้นอยู่กับเงื่อนไขของกรมธรรม์เฉพาะเหตุการณ์ที่เกิดขึ้นระหว่างวันเดินทางเท่านั้นโดยจะต้องใช้ใบรับรองแพทย์และใบเสร็จรับเงินในการเบิก)

### อัตรานี้ไม่รวม

- ❖ ค่าธรรมเนียมทิปไกด์ท้องถิ่น+ทิปคนขับรถ+ค่าทัวร์ส่วนตัวเฉลี่ย ท่านละ 1,500 บาท เก็บที่สนามบิน ณ วันเดินทาง (ไม่รวมค่าทิปหัวหน้าทัวร์ตามความพึงพอใจ)
- ❖ ค่าใช้จ่ายที่เกิดจากสถานที่ท่องเที่ยวปรับราคาหรือเปลี่ยนแปลงค่าบัตรเข้าชมในสถานที่ ตามประกาศของสถานที่ท่องเที่ยววันนั้นๆ
- ❖ ค่าทำหนังสือเดินทางไทย และค่าธรรมเนียมสำหรับผู้ถือพาสปอร์ตต่างชาติ
- ❖ ค่าใช้จ่ายอื่นๆ เพิ่มเติมในกรณีที่ท่านติด COVID-19 ระหว่างเดินทาง เช่นค่าโรงแรม ค่าตรวจต่างๆ ค่าเลื่อนตัว โดยประกันจะ COVER ค่าใช้จ่ายที่เกิดขึ้นที่โรงพยาบาลเท่านั้น
- ❖ ค่าอาหาร และเครื่องดื่มที่ไม่ได้ระบุไว้ในรายการ
- ❖ ค่าใช้จ่ายอื่นๆ ที่มีได้ระบุไว้ในรายการ เช่น ค่าซักรีด โทรศัพท์ ค่ามินิบาร์ ฯลฯ
- ❖ VAT 7% และภาษีหัก ณ ที่จ่าย 3% กรณีต้องการออกใบเสร็จรับเงินในนามบริษัทจากค่าทัวร์เต็มทั้งหมด

### เอกสารที่ใช้ในการเดินทาง \*\*\* สำคัญมาก \*\*\*

- ❖ หนังสือเดินทางที่มีวันกำหนดอายุใช้งานเหลือไม่น้อยกว่า 6 เดือน หรือ 181 วัน นับจากวันที่จะออกเดินทาง

### เงื่อนไขการยกเลิกทัวร์

- ❖ ยกเลิกก่อนเดินทาง 45 วันขึ้นไป คืนค่าใช้จ่ายเต็มจำนวน
- ❖ ยกเลิกก่อนเดินทาง 15-44 วัน สงวนสิทธิ์ยึดค่าใช้จ่ายที่ชำระมาทั้งหมด
- ❖ ยกเลิกก่อนเดินทางน้อยกว่า 15 วัน สงวนสิทธิ์ยึดค่าทัวร์เต็มจำนวนหรือทั้งหมดที่ชำระมา
- ❖ กรณีมีเหตุยกเลิกทัวร์ โดยไม่ใช่ความผิดพลาดของบริษัททัวร์ เช่น เกิดจากสายการบิน ภัยธรรมชาติ หรือเหตุการณ์ต่างๆ แนวทางปฏิบัติจะเป็นไปตามสายการบินเท่านั้น
- ❖ กรณียกเลิก ช่วงวันหยุดเทศกาล วันหยุดนักขัตฤกษ์ วันหยุดยาว เนื่องจากเงื่อนไขการชำระเงินกับสายการบินและโรงแรมที่ต่างประเทศ ทำให้ไม่สามารถคืนค่าใช้จ่ายใดๆที่ชำระมาได้



❖ แนวทางปฏิบัติเป็นไปตาม พรบ. ธุรกินาเที่ยวทุกประการ

### เงื่อนไขการจองทัวร์

หากไม่ได้ร่วมบริการทานอาหาร หรือค่าตัวเข้าชมใดๆ ในกรณีจอยทัวร์ไม่สามารถคืนเงินได้ เนื่องจากค่าบริการที่ต่างประเทศเป็นแบบเหมาจ่าย

1. เนื่องจากตัวเครื่องบินต้องเดินทางตามวันที่ ที่ระบุบนหน้าตั๋วเท่านั้น จึงไม่สามารถยกเลิก หรือเปลี่ยนแปลงการเดินทางใดๆ ทั้งสิ้น ถ้ากรณียกเลิก หรือเปลี่ยนแปลงการเดินทาง ทางบริษัทขอสงวนสิทธิ์ในการคืนเงินทั้งหมดหรือบางส่วนให้กับท่าน
2. กรณีที่กองตรวจคนเข้าเมืองทั้งที่กรุงเทพฯ และในต่างประเทศปฏิเสธมิให้เดินทางออกหรือเข้าประเทศที่บริษัทระบุในรายการเดินทาง บริษัทขอสงวนสิทธิ์ไม่คืนค่าบริการไม่ว่ากรณีใด ๆ
3. ทางบริษัทฯ จะไม่รับผิดชอบใดๆทั้งสิ้น หากท่านใช้บริการของทางบริษัทฯ ไม่ครบ อาทิ ไม่เที่ยวบางรายการ , ไม่ทานอาหารบางมื้อ เพราะค่าใช้จ่ายทุกอย่าง ทางบริษัทฯ ได้ชำระค่าใช้จ่ายให้ตัวแทนต่างประเทศแบบเหมาขาด
4. ค่าทัวร์เป็นแบบเหมาจ่ายกับบริษัททัวร์ในต่างประเทศ ไม่สามารถคืนเงินค่าทัวร์และค่าทิปในทุกกรณี
5. ทางบริษัทฯ จะไม่รับผิดชอบใดๆทั้งสิ้น หากเกิดสิ่งของสูญหายจากการโจรกรรม และ/หรือ เกิดอุบัติเหตุที่เกิดจากความประมาทของตัวนักท่องเที่ยวเอง
6. เมื่อท่านตกลงชำระเงินไม่ว่าทั้งหมดหรือบางส่วนกับทางบริษัทฯ ทางบริษัทฯ จะถือว่าท่านได้ยอมรับในเงื่อนไขข้อตกลงต่างๆ ที่ได้ระบุไว้แล้วทั้งหมด
7. ผู้เดินทางจะต้องตรวจสอบสถานะของVisa ด้วยตนเอง เช่นการต่ออายุ หรือ การทำRe-Entry หรือ สิทธิหน้าที่ ต่างๆ หากมีเหตุหรือเกิดผลกระทบใดๆไม่ว่าในกรณีใดเกี่ยวกับ Visa ของท่าน ทางบริษัทฯ จะไม่รับผิดชอบในทุกกรณี
8. บริษัทฯ ไม่รับประกันการจัดให้มีไกด์ท้องถิ่นที่พูดภาษาไทย โดยโปรแกรมนี้ดูแลโดยหัวหน้าทัวร์ไทย ร่วมกับไกด์ท้องถิ่นภาษาจีนหรือภาษาอังกฤษ โดยเฉพาะในช่วงเทศกาลและวันหยุดยาวที่มีนักท่องเที่ยวจำนวนมาก ไกด์ท้องถิ่นภาษาไทยในประเทศจีนอาจมีจำนวนจำกัด ทั้งนี้หัวหน้าทัวร์ไทยจะดูแลและอำนวยความสะดวกแก่คณะตลอดการเดินทาง

### หมายเหตุ

- ❖ หากกรุปยกเลิกจากจำนวนผู้เดินทางไม่ถึงกำหนด คืนเงินเต็มจำนวน
- ❖ กรุปคอนเฟิร์มเดินทาง 10 ท่านขึ้นไป (ไม่มีหัวหน้าทัวร์ไทย) // 15 ท่าน มีหัวหน้าทัวร์เดินทางไปด้วยจากเมืองไทย
- ❖ หากมีเหตุสุดวิสัยอันเกิดจากประกาศสถานการณ์ฉุกเฉินต่างๆ ทำให้เดินทางไม่ได้ อ้างอิงตาม พรบ. ธุรกินาเที่ยว หักค่าใช้จ่ายที่เกิดขึ้นจริงโดยมิใบเสร็จยืนยันกับลูกค้า
- ❖ ตัวเครื่องบินเป็นแบบกรุปคณะ ไม่สามารถเลือกหรือล็อกที่นั่งได้ ที่นั่งอาจจะไม่ติดกัน ซึ่งเป็นไปตามเงื่อนไขของสายการบิน
- ❖ เรื่องห้องพักช่วงเทศกาล ห้องพักที่ลูกค้าระบุตอนจองทัวร์ ทางบริษัทฯ จะ Request ให้ทางโรงแรมตามขั้นตอน ในบางครั้งโรงแรมอาจเปลี่ยนชนิดห้องพักของลูกค้า ณ วันเข้าพัก แต่ทางบริษัทฯ ยืนยันว่าจะเพียงพอต่อจำนวนลูกค้า เช่น



# บริษัท สยาม ทราเวล มาร์ท จำกัด

Website: [www.siamtravelmart.co.th](http://www.siamtravelmart.co.th)

Line Official: @siamtravelmart

Email: [siamtravelmart@gmail.com](mailto:siamtravelmart@gmail.com)

Tel: 02-1385151

เวลาทำการ จ-ศ: 09:00-18:00 ส: 09:00-18:00



Request สำหรับเตียง Double Bed หากห้องไม่พอ อาจจะเป็นห้อง TWN ขยับเตียงให้ชิดกัน

Request สำหรับเตียง Triple Bed หากห้องไม่พอ จะจัดให้เป็น 2ห้อง ตามเงื่อนไขของโรงแรมที่จอง

- ❖ บริษัท ขอสงวนสิทธิ์ที่จะเปลี่ยนแปลงรายละเอียดบางประการในทัวร์นี้ เมื่อเกิดเหตุจำเป็นสุดวิสัยจนไม่อาจแก้ไขได้และจะไม่รับผิดชอบใดๆ ในกรณีที่สูญหาย สูญเสียหรือได้รับบาดเจ็บที่นอกเหนือความรับผิดชอบของหัวหน้าทัวร์และเหตุสุดวิสัยบางประการ เช่น การนัดหยุดงาน ภัยธรรมชาติ การจลาจลต่างๆ เนื่องจากรายการทัวร์นี้เป็นแบบเหมาจ่ายเบ็ดเสร็จ หากท่านสละสิทธิ์การใช้บริการใดๆ ตามรายการ หรือถูกปฏิเสธการเข้าประเทศไม่ว่าในกรณีใดก็ตาม ทางบริษัท ขอสงวนสิทธิ์ไม่คืนเงินในทุกกรณี
- ❖ บริษัท มีสิทธิ์ที่จะเปลี่ยนแปลงหรือสับเปลี่ยนรายการได้ตามความเหมาะสมบริษัทขอสงวนสิทธิ์ที่จะเลื่อนการเดินทางในกรณีที่มีผู้ร่วมคณะไม่ถึง 9 ท่าน การไม่รับประทานอาหารเช้าบ้างมื้อไม่เที่ยวตามรายการ ไม่สามารถขอหักค่าบริการคืนได้ เพราะการชำระค่าทัวร์เป็นไปในลักษณะเหมาจ่าย เมื่อท่านได้ชำระเงินมัดจำหรือทั้งหมด ไม่ว่าจะเป็นการชำระผ่านตัวแทนของบริษัท หรือชำระโดยตรงกับทางบริษัท ทางบริษัท จะขอถือว่าท่านรับทราบและยอมรับในเงื่อนไขต่างๆ บริษัท ไม่รับผิดชอบต่อค่าเสียหายในเหตุการณ์ที่เกิดจากสายการบิน ไฟล์ทยกเลิกโดยมีประกาศจากสายการบิน ภัยธรรมชาติ ปฏิวัติและอื่นๆ ที่อยู่นอกเหนือการควบคุมของทางบริษัทหรือค่าใช้จ่ายเพิ่มเติมที่เกิดขึ้นทางตรงหรือทางอ้อม เช่น การเจ็บป่วย, การถูกทำร้าย, การสูญหาย, ความล่าช้า หรือจากอุบัติเหตุต่างๆ



# POCKET WIFI

ใช้งาน ไม่ยุ่งยาก พกพาสะดวก  
1เครื่อง แชร์ได้สูงสุด 5 อุปกรณ์

Region	1GB/Day	2GB/Day	3GB/Day	5GB/Day	UNLIMITED
	Price	Price	Price	Price	Price
Japan Korea Taiwan	-	-	-	-	200.-
Singapore Malaysia	-	-	220.-	-	-
VietNam	-	-	-	-	200.-
China	-	-	300.-	-	380.-
Hong Kong Macao Indonesia	-	-	220.-	-	280.-
Laos	-	-	280.-	-	-
India	280.-	380.-	480.-	-	-
Nepal	280.-	380.-	480.-	-	-
Jordan	330.-	380.-	480.-	-	-
Georgia	330.-	380.-	480.-	-	-
Switzerland Germany France Italy Iceland Russia Sweden Turkey Netherlands	-	-	280.-	330.-	380.-



\* ท่านสามารถเลือกซื้อประกันการเดินทางแบบรายบุคคลเพิ่มเติม  
นอกเหนือจากประกันอุบัติเหตุแบบกลุ่มที่รวมอยู่ในทัวร์ ในราคา เริ่มต้น 627 บาท

ประกันภัยคุ้มครองการเดินทางไปต่างประเทศ

CHUBB TRAVEL INSURANCE INTERNATIONAL

หากสนใจสอบถามแจ้ง  
เจ้าหน้าที่ผ่านขาย

ความคุ้มครองและจำนวนเงินเอาประกันภัย Coverage and Sum Insured	แผนคอมพิรเอนซีฟ Comprehensive Plan		
	Essential	Premium	Ultimate
การเสียชีวิตเนื่องจากอุบัติเหตุและความพิการ	2,000,000	4,000,000	6,000,000
ค่ารักษาพยาบาลที่เกิดขึ้นในต่างประเทศ	2,000,000	4,000,000	6,000,000
ค่ารักษาพยาบาลต่อเนื่องที่เกิดขึ้นในประเทศไทย	100,000	200,000	300,000
ผลประโยชน์สำหรับค่าบริการเข้ารักษาพยาบาล เป็นผู้ป่วยในโรงพยาบาลในต่างประเทศ	2,000/24ชม. สูงสุดไม่เกิน 10,000	3,000/24ชม. สูงสุดไม่เกิน 15,000	4,000/24ชม. สูงสุดไม่เกิน 20,000
การเคลื่อนย้ายทางการแพทย์ฉุกเฉินหรือการ เคลื่อนย้ายกลับประเทศภูมิลำเนา	2,000,000	3,000,000	4,000,000
ค่าใช้จ่ายในการส่งศพหรืออัฐิกลับประเทศภูมิลำเนา	2,000,000	3,000,000	4,000,000
ค่าใช้จ่ายในการเดินทางและที่พักเพื่อไปยังเยี่ยมผู้ เอาประกันภัยที่โรงพยาบาลต่างประเทศ	50,000	150,000	200,000
การส่งตัวบุตรกลับประเทศไทย	50,000	150,000	200,000
ค่าใช้จ่ายสำหรับการรักษาพยาบาลในต่างประเทศในการเดินทางจากพอร์ ตการเสียชีวิตของคู่สมรส บุตรหรือบิดามารดาของผู้เอาประกันภัย	50,000	150,000	200,000
ความรับผิดชอบต่อบุคคลภายนอก	1,000,000	3,000,000	4,000,000
บริการช่วยเหลือฉุกเฉิน 24 ชั่วโมง	ครอบคลุม	ครอบคลุม	ครอบคลุม
การบอกเลิกการเดินทาง	100,000	300,000	500,000
ค่าใช้จ่ายการลดจำนวนวันการเดินทาง	100,000	300,000	500,000
การล่าช้าของเที่ยวบิน	1,000/6ชม. สูงสุดไม่เกิน 4,000	2,000/6ชม. สูงสุดไม่เกิน 8,000	4,000/6ชม. สูงสุดไม่เกิน 16,000
การพลาดเที่ยวบินเนื่องจากจากระบบการ จัดจำหน่ายด้วยระบบสายการบิน	1,000/6ชม. สูงสุดไม่เกิน 4,000	2,000/6ชม. สูงสุดไม่เกิน 8,000	4,000/6ชม. สูงสุดไม่เกิน 16,000
การเดินทางล่าช้าจากการ เปลี่ยนเส้นทางการบิน	1,000/6ชม. สูงสุดไม่เกิน 4,000	2,000/6ชม. สูงสุดไม่เกิน 8,000	4,000/6ชม. สูงสุดไม่เกิน 16,000
การพลาดการต่อเที่ยวบิน	1,000/6ชม. สูงสุดไม่เกิน 4,000	2,000/6ชม. สูงสุดไม่เกิน 8,000	4,000/6ชม. สูงสุดไม่เกิน 16,000
ความล่าช้าของกระเป๋าเดินทาง	1,000/6ชม. สูงสุดไม่เกิน 4,000	2,000/6ชม. สูงสุดไม่เกิน 8,000	4,000/6ชม. สูงสุดไม่เกิน 16,000
การสูญเสียบัตรหรือความเสียหายของกระเป๋า เดินทางและ/หรือทรัพย์สินส่วนตัว	1,000/ชิ้น/คู่/ชุด สูงสุดไม่เกิน 8,000	5,000/ชิ้น/คู่/ชุด สูงสุดไม่เกิน 40,000	5,000/ชิ้น/คู่/ชุด สูงสุดไม่เกิน 40,000
การสูญหายของเงินสดส่วนตัว และเช็คเดินทาง	-	3,000	5,000
การสูญหายของเอกสารการเดินทาง	-	3,000	5,000
ความรับผิดชอบต่อบัตรเครดิต	-	15,000	20,000
การสูญเสียบัตรหรือความเสียหายของ ทรัพย์สินภายในบ้าน	-	50,000	100,000



เบอร์ติดต่อ  
02-1385151 / 080-2345780  
Line : @siamtravelmart

**แผนคอมพิรเอนซีฟ**

สำหรับผู้เอาประกันภัยอายุระหว่าง 6 เดือน ถึง 85 ปี

- จำนวนเงินเอาประกันภัยตามข้อ 1 ของผู้ที่มีอายุระหว่าง 66 - 85 ปี จะเป็น 50%
- ของจำนวนเงินเอาประกันภัยตามที่ระบุไว้ในตาราง ทั้งนี้ขึ้นอยู่กับแผนที่เลือก
- จำนวนเงินเอาประกันภัยตามข้อ 1. ของผู้ที่มีอายุระหว่าง 6 เดือน - 10 ปี จะเป็น 50% ของจำนวนเงินเอาประกันภัยข้างต้นและสูงสุดไม่เกิน 1,500,000 บาท

ประเทศที่ไม่คุ้มครอง	ซีเรีย, คิวบา, เกาหลีเหนือ, ไซปรัสเหนือ, เวเนซุเอลา, สาธารณรัฐไครเมีย, สาธารณรัฐ ประชาชนคองโกคองโก, สาธารณรัฐประชาชนอุซเบกิสถาน
----------------------	---

- ผู้ซื้อควรทำความเข้าใจในรายละเอียดความคุ้มครองและเงื่อนไขก่อนตัดสินใจทำประกันภัยทุกครั้ง
- \*\* รับประกันภัยโดย บริษัท ซินดีคัลประกันภัย จำกัด (มหาชน)
- ราคารวมค่าเบี้ยประกัน ของ บริษัท ซินดีคัลประกันภัย จำกัด (มหาชน) และ ค่าบริการ ของ บริษัท สยามทราเวลมาร์ท จำกัด เรียบร้อยแล้ว
- การเคลมประกัน ผู้เอาประกันภัยจะต้องทำการเคลมผ่าน บริษัท ซินดีคัลประกันภัย จำกัด (มหาชน) โทร 0800 และ เชิญไปเป็นไปตามกรมธรรม์ ที่ บริษัท ซินดีคัลประกันภัย จำกัด (มหาชน) กำหนดเท่านั้น

**ราคา/ท่าน (บาท)**

จำนวนวันเดินทาง	Essential	Premium	Ultimate
1-4 วัน	627	1,115	1,378
5	740	1,378	1,748
6	859	1,394	1,769
7	911	1,467	1,860
8	985	1,777	2,191
9	1,005	1,805	2,226
10	1,024	1,832	2,261
11	1,183	2,057	2,541
12	1,202	2,085	2,576