



ทัวร์จีน 6วัน 5คืน

Dalian

- AUTUMN COLLECTION -

ต้าเหลียน • ตานตง • เสียนหยาง

DL03_CZ

ถนนหนานชาน
จัตุรัสจงชาน
ถ่ายรูปปรตราง201

เริ่มต้นเพียง

27,999.-

กำหนดวันเดินทาง
กันยายน - ตุลาคม 69

中国南方航空
CHINA SOUTHERN
สายการบิน Full Service

เที่ยวสบาย!! ทัวร์ไม่ลงร้าน

**** สุดคุ้มเที่ยว 3 เมืองดัง ****

- ☑ สัมผัสเมืองจีนฟีลยุโรปแดนมังกร
- ☑ เมนูพิเศษ!! อาหารซีฟู้ด + ปิ้งย่างเกาหลี
- ☑ ไฮไลท์!! พาท่านล่องเรือแม่น้ำยาลู่ ล่อง"เกาหลีเหนือ"

รถรางบ๊วกบ๊วก ล่องเรือแม่น้ำยาลู่ โบสถ์เคินเซียง

****ราคานี้รวมค่าภาษีน้ำมันแล้ว****



สายการบิน CHINA SOUTHERN AIRLINES (ชั้นเครื่องสุวรรณภูมิ)

ขาไป	CZ 8076	กรุงเทพ (BKK) - เซินเจิ้น (SZX)	เวลา 12.20 - 16.40 น.
	CZ 6328	เซินเจิ้น (SZX) - ต้าเหลียน (DLC)	เวลา 20.00 - 23.35 น.
** เข้าเมืองต้าเหลียน // ออกเมืองเสิ่นหยาง **			
ขากลับ	CZ 6303	เสิ่นหยาง (SHE) - เซินเจิ้น (SZX)	เวลา 15.30 - 19.50 น.
	CZ 8157	เซินเจิ้น (SZX) - กรุงเทพ (BKK)	เวลา 22.55 - 01.40+1 น.

โซนาเซาเทิร์นแอร์ไลน์ * สายการบิน Full Service *****



เมนูพิเศษ : เมนูอาหารซีฟู้ด และ ปังย่างเกาหลี

สุดคุ้มเที่ยว 3 เมือง พิเศษ! ล่องเรือแอบส่องเกาหลีเหนือแบบใกล้ชิด

รายการโปรแกรมทัวร์

วันที่	รายละเอียดโปรแกรม	เช้า	เที่ยง	เย็น	โรงแรม
DAY 1	กรุงเทพฯ - สนามบินสุวรรณภูมิ (นัดหมายเวลา 09.00 น.) ขาไป CZ 8076 // กรุงเทพ - เซินเจิ้น เวลา 12.20 - 16.40 น. ต่อเครื่องภายใน ไฟล์ท CZ 6328 // เซินเจิ้น - ต้าเหลียน เวลา 20.00 - 23.35 ถึงเมืองต้าเหลียน - นำท่านเข้าสู่ที่พัก	-	-	 อาหาร ร้อนบน เครื่อง	นอนต้า เหลียน
DAY 2	ทำเรือชาวประมงหาตเสื่อ - อ่าวหลังเจียว - ถนนหนานซาน - ถ่ายรูปกับตึก สไตล์ยุโรป (ตรงข้ามสระว่ายน้ำต้าเหลียน) - จัตุรัสซิงไห่ - ไปฝั่งสวนสนุก พาขึ้นรถรางปักกิ่ง (รวมรถรางปักกิ่ง + ชมการเปิดโชว์ไฟกลางคืน) นำท่านเข้าพัก	B	L	D	นอนต้า เหลียน
DAY 3	ถ่ายรูปกับหอนาฬิกาที่จัตุรัสจงซาน - ถ่ายด้านหน้าพิพิธภัณฑ์ศิลปะต้า เหลียน (ฉากในการ์ตูนโคนัน) - ถนนรัสเซีย - ถ่ายรูปรถรางสาย 201 - อิสระช้อปปิ้งถนนตงกวนเจีย - ถนนกั๋งตงสายที่ 5 - เมืองน้ำเวนิสต้าเหลียน (ไม่รวมค่าล่องเรือ) - เข้าที่พัก	B	L	D	นอนต้า เหลียน



DAY 4	เมืองตานตง (เดินทางโดยรถบัส 3 ชม.) – ถ่ายรูปกับสะพานขาด YALUJIANG – ล่องเรือแม่น้ำ YALUJIANG ล่องเกาหลี่เหนือบแบบใกล้ชิด – อีสระช้อปปิงถนนคนเดินอานตง – เข้าที่พัก	B	L ปังย่าง เกาหลี่	-	นอน ตานตง
DAY 5	เมืองเสิ่นหยาง (เดินทางโดยรถบัส 3 ชม.) – พระราชวังกุ๊กงเสิ่นหยาง – ชมบ้านสไตล์ตะวันตกของจางเสวี่ยเหลียง – ถนนคนเดินซีถ่า – เข้าที่พัก	B	L เมนู ซีฟู้ด	-	นอนเสิ่น หยาง
DAY 6	จัดรัสเสี่ยวหนาน + โบสถ์ (ถ่ายรูปด้านนอก) – สนามบินเสิ่นหยาง ไฟล์ทซากลับ CZ 6303 เสิ่นหยาง – เซินเจิ้น เวลา 15.30 – 19.50 น. (ต่อเครื่องภายใน) CZ 8157 เซินเจิ้น – กรุงเทพฯ เวลา 22.55 – 01.40+1 น.	B	เบอร์ เกอร์ 	 อาหาร ร้อนบน เครื่อง	

โปรแกรมทัวร์

วันแรก สนามบินสุวรรณภูมิ – สนามบินเซินเจิ้น – เมืองต้าเหลียน

09.00 น. พร้อมกัน ณ **สนามบินสุวรรณภูมิ** อาคารผู้โดยสารขาออก ชั้น 4 ประตูทางเข้าหมายเลข 9 โปรต
สังเกตป้ายต้อนรับที่สนามบิน **“HAPPY TOGETHER”** โดยมีหัวหน้าทัวร์คอยให้การต้อนรับ
และอำนวยความสะดวกแก่ท่าน



12.20 น. เดินทางสู่ **เซินเจิ้น** ประเทศจีน โดยสายการบิน **ไชนาเซาเทิร์นแอร์ไลน์** เที่ยวบิน **CZ 8076**
(บริการอาหารร้อนและเครื่องดื่มบนเครื่อง) (1)

16.40 น. ถึง **สนามบินนานาชาติเซินเจิ้นเป่าอัน** จากนั้นต่อเครื่องบินภายในไปยังเมืองต้าเหลียน



- 20.00 น.** เดินทางสู่ “เมืองต้าเหลียน” โดยสายการบิน **ไชนาเซาเทิร์นแอร์ไลน์** เที่ยวบิน **CZ 6328**
(บริการของว่างและเครื่องดื่มบนเครื่อง) (2)
- 23.35 น.** เดินทางถึง **สนามบินต้าเหลียนโจวซุ่ยจือ** หลังผ่านขั้นตอนการตรวจคนเข้าเมือง และรับสัมภาระเรียบร้อยแล้ว (เวลาท้องถิ่นของจีนเร็วกว่าประเทศไทย 1 ชม.)

นำท่านเข้าสู่ที่พักโรงแรม MERCURE HOTEL DALIAN FRIENDSHIP SQUARE

หรือ โรงแรมระดับเทียบเท่า 4 ดาว

วันที่สอง **เช็คอินถ่ายรูปแลนด์มาร์คยอดฮิตของเมืองต้าเหลียนที่ “ท่าเรือชาวประมงหาดเสื่อ”** – อ่าวหลังเจียว – เดินเล่นถนนหนานซาน – ถ่ายรูปตึกยุโรปที่อยู่ตรงข้ามสะพานน้ำต้าเหลียน – นั่งรถรางปุกปุก + ชมแสงสียามค่ำคืนที่จัดรัสซิงไห่ (ราคานี้รวมค่ารถรางแล้ว) – เข้าสู่ที่พัก

เช้า **รับประทานอาหารเช้า ณ โรงแรมที่พัก (3)**

จากนั้นนำท่านเดินทางสู่ **ท่าเรือชาวประมงหาดเสื่อ (DALIAN FISHERMAN'S WHARF)** เป็นหนึ่งในสถานที่ท่องเที่ยวที่โรแมนติกและมีเสน่ห์ที่สุดในเมืองต้าเหลียน ท่าเรือแห่งนี้ได้รับการออกแบบโดยได้รับแรงบันดาลใจจาก “Fisherman's Wharf” ในสหรัฐอเมริกาและยุโรป มีอาคารสไตล์วิคตอเรียนสีส้มสดใส ยอดแหลม กำแพงอิฐแดง และโคมไฟเหล็กหล่อ จนได้รับฉายาว่าเป็น “ยุโรปน้อยแห่งต้าเหลียน” หรือ “หมู่บ้านนอร์ดิก”





จากนั้นนำท่านไปยัง **“อ่าวหลังเจ็ว”** เป็นจุดชมวิวและจุดถ่ายภาพที่ได้รับความนิยมอย่างมากในเมืองต้าเหลียน ตั้งอยู่ทางทิศใต้ของท่าเรือชาวประมงหาดเล็ จากบริเวณชายฝั่งของอ่าวหลังเจ็ว คุณจะสามารชมองข้ามไปยังฝั่งตรงข้าม ซึ่งเป็นกลุ่มอาคารสไตล์ยุโรปสีสดใสของท่าเรือชาวประมงที่เรียงรายอยู่ตามเนินเขา เมื่อตัดกับผืนน้ำทะเลสีฟ้าใส ทำให้ที่นี่ได้รับฉายาว่า **“ซานโตรินี่”** หรือ **“อิตาลีฉบับย่อ”** ในต้าเหลียน เป็นจุดที่ถ่ายรูปออกมาแล้วเหมือนอยู่ยุโรปมาก



เที่ยง

รับประทานอาหารกลางวัน ณ ร้านอาหาร (4)

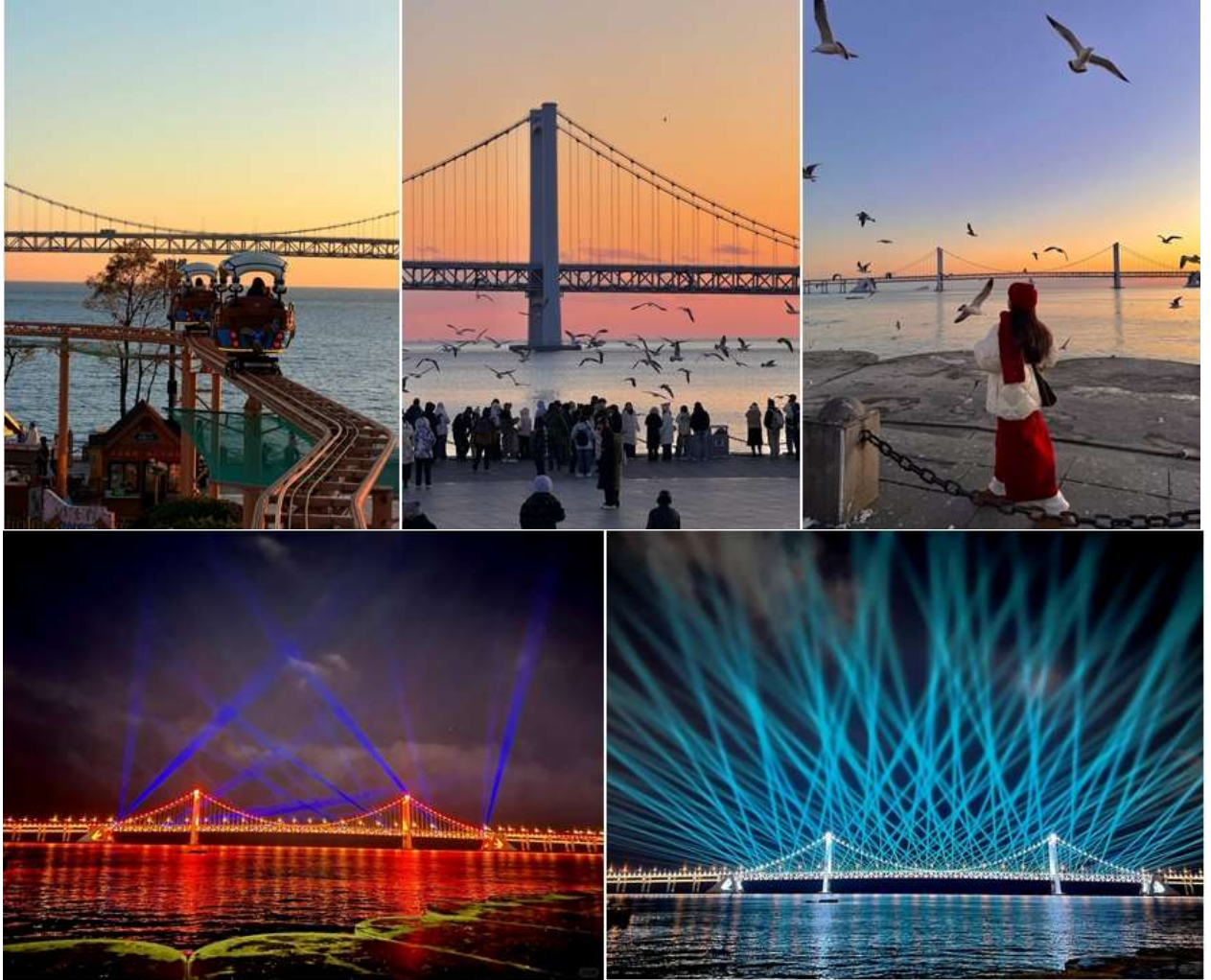
จากนั้นนำท่านไป **“ถนนหนานซาน”** เป็นย่านที่มีเสน่ห์และเต็มไปด้วยประวัติศาสตร์อันเป็นเอกลักษณ์ของเมืองชายฝั่ง หากคุณชอบบรรยากาศแบบย้อนยุค ผสมผสานกับความชิคในแบบสมัยใหม่ให้ความรู้สึกเหมือนเดินอยู่ในย่านที่อยู่อาศัยเก่าแก่ของเกียวโตหรือโตเกียวในบางมุม ปัจจุบันถนนหนานซานได้รับการปรับปรุงให้กลายเป็น **“ย่านสุดชิป”** ของวัยรุ่นและนักท่องเที่ยว ในย่านนี้มีร้านค้าเฟื่องฟูตกแต่งอย่างมีเอกลักษณ์มากมาย อีกทั้งมีจุดถ่ายรูปยอดนิยมเพราะความสวยงามของตัวอาคารและบรรยากาศที่เจียบสงบกว่าย่านธุรกิจกลางเมือง



จากนั้นนำท่านไป “**ถ่ายรูปตึกยุโรปที่อยู่ตรงข้ามสะพานน้ำต้าเหลียน**” ซึ่งอยู่ใกล้กับจัตุรัสชิงไห่ เป็นมุมถ่ายรูปที่ Vibe ดีมากๆ ที่มีฉากหลังเป็นตึกสไตล์ยุโรป และเหล่านกนางนวลที่บินเป็นพร็อพให้นักท่องเที่ยวได้ถ่ายรูปสวยๆ อีกด้วย



จากนั้นนำท่านไปที่ “**จัตุรัสชิงไห่ (XINGHAI SQUARE)**” เป็นแลนด์มาร์คที่ยิ่งใหญ่ที่สุดของเมืองต้าเหลียน เป็นจัตุรัสริมทะเลที่ใหญ่ที่สุดในโลกและแลนด์มาร์คสำคัญตั้งอยู่ทางตอนใต้ของมณฑลเหลียวหนิง มีพื้นที่กว้างขวางกว่า 1.7 ล้านตารางเมตร บรรยากาศผสมผสานความทันสมัยและกลิ่นอายยุโรป พร้อมวิวทะเลที่สวยงาม เหมาะสำหรับการเดินเล่น ชมวิว และชมการแสดงน้ำพุในยามค่ำคืน **** ราคานี้รวมค่ารถรางปูกี้ปูกี้แล้ว ****



ค่ำ **รับประทานอาหารเย็น ณ ร้านอาหาร (5)**

**เข้าสู่ที่พักโรงแรม MERCURE HOTEL DALIAN FRIENDSHIP SQUARE
หรือ โรงแรมระดับเทียบเท่า 4 ดาว**

วันที่สาม ถ่ายรูปกับหอนาฬิกาที่จัตุรัสจงซาน – ถ่ายรูปด้านหน้าของพิพิธภัณฑ์ศิลปะต้าเหลียน (ฉากในการ์ตูนโคนัน) – ถนนรัสเซีย – ถ่ายรูปกับรถรางสาย 201 ซ้อปี้กง ถนนตงกวนเจีย – ถนนกังตงสายที่ 5 – เมืองน้ำเวนิสต้าเหลียน – เข้าสู่ที่พัก

เช้า **รับประทานอาหารเช้า ณ โรงแรมที่พัก (6)**



จากนั้นนำท่านไปถ่ายรูปที่ **“จัตุรัสจงซาน” (ZHONGSHAN SQUARE)** ถือเป็นแลนด์มาร์คที่สำคัญที่สุดแห่งหนึ่งของเมืองต้าเหลียน และเป็นจุดเช็คอินยอดนิยมสำหรับผู้รักการถ่ายรูป โดยเฉพาะบริเวณหอนาฬิกาและกลุ่มอาคารสถาปัตยกรรมคลาสสิกที่ล้อมรอบ



จากนั้นนำท่านไปเช็คอินอีกหนึ่งแลนด์มาร์คดัง ถ่ายรูป **“ด้านหน้าพิพิธภัณฑ์ศิลปะต้าเหลียน”** (ฉากในการ์ตูนโคนันชื่อดัง) จุดนี้ถือเป็นจุดที่สายถ่ายภาพสถาปัตยกรรมและสายพอร์ตเทรตไม่ควรพลาด เพราะที่นี่มีเอกลักษณ์เฉพาะตัวที่ต่างจากมิวเซียมสมัยใหม่ทั่วไป





จากนั้นนำท่านไปยัง **“ถนนรัสเซีย”** ถนนสายนี้มีความยาวประมาณ 430 เมตร เป็นจุดที่ชาวรัสเซียเริ่มสร้างเมืองต้าเหลียนขึ้นในช่วงปลายศตวรรษที่ 19 (ปี 1898) สถาปัตยกรรมสองข้างทางจึงเป็นแบบรัสเซียดั้งเดิมเกือบทั้งหมด มีทั้งอาคารไม้แกะสลัก หลังคาทรงจั่วสูง และโดมหัวหอมที่ดูคล้ายกับย่านเมืองเก่าในยุโรปตะวันออก ยังเป็นแหล่งรวมสินค้าที่มีกลิ่นอายของรัสเซียและของฝากท้องถิ่นเมืองต้าเหลียนที่น่าสนใจ



เที่ยง

รับประทานอาหารกลางวัน ณ ร้านอาหาร (7)

จากนั้นนำท่านไปชมและถ่ายรูปกับ **“รถราง สาย 201”** รถรางในต้าเหลียนเริ่มให้บริการครั้งแรกในปี ค.ศ. 1909 โดยบริษัทรถไฟแมนจูเรียใต้ (South Manchuria Railway) ในช่วงที่ญี่ปุ่นปกครอง ในอดีตต้าเหลียนมีเครือข่ายรถรางที่ครอบคลุมมากที่สุดแห่งหนึ่งในเอเชียตะวันออก แม้ต่อมาหลายสายจะถูกยกเลิกเพื่อหลีกเลี่ยงให้รถไฟใต้ดินและถนน แต่ สาย 201 และ 202 ยังคงถูกรักษาไว้จนถึงปัจจุบัน ถือเป็นอีกหนึ่งสัญลักษณ์และเสน่ห์ของเมืองต้าเหลียนที่ไม่ควรพลาด





จากนั้นนำท่าน **“เดินเล่นย่านถนนตงกวนเจีย”** เป็นถนนสายวัฒนธรรมและช้อปปิ้งยอดนิยม ที่ผสมผสานสถาปัตยกรรมจีนโบราณเข้ากับบรรยากาศทันสมัยได้อย่างลงตัว เติมไปด้วยร้านอาหารพื้นเมือง คาเฟ่ ของฝาก และมุมถ่ายรูปสวยๆ เหมาะสำหรับเดินเล่นสัมผัสเสน่ห์เมืองต้าเหลียน



จากนั้นนำท่านเดินทางสู่ **“ถนนกังตงสายที่ 5”** ตั้งอยู่ในย่าน Donggang (ย่านธุรกิจท่าเรือตะวันออก) เขตจงชาน ของเมืองต้าเหลียน ซึ่งเป็นเขตเศรษฐกิจใหม่และย่านที่พักอาศัยระดับหรูที่เกิดจากการถมทะเล ถนนสายนี้ถูกวางผังให้เป็นเส้นตรงที่มุ่งหน้าสู่ท่าเรือขนส่งผู้โดยสารนานาชาติต้าเหลียน ที่เห็นวิวทะเลพอดี และเนื่องจากพื้นถนนมีลักษณะเป็นเนินสโลป เมื่อมองจากมุมสูงลงไป จะเห็นภาพเรือสำราญขนาดยักษ์ที่กำลังแล่นเข้าเทียบท่า ดูเหมือนเรือลำนั้นกำลังวิ่งอยู่บนถนนกลางติกระฟ้า ทำให้ที่นี่คือ **“มูมมหาชน”** ที่โด่งดังที่สุดในโซเชี่ยลมีเดียของจีนในช่วงปี 2024-2025 และกลายเป็นแลนด์มาร์คยอดนิยมบนโซเชี่ยลมีเดียที่ห้ามพลาด

(เรือสำราญจะแล่นผ่านวันละ 2 รอบ รอบเช้า และ รอบเย็น)





จากนั้นนำท่านเดินทางสู่ “**เมืองน้ำเวนิสแห่งต้าเหลียน**” (ORIENTAL VENICE WATER CITY) เป็นแลนด์มาร์คสุดโรแมนติกของเมืองต้าเหลียน เพราะเป็นโครงการที่ทุ่มทุนสร้างเพื่อจำลองเมืองเวนิสมาไว้ที่นี่ โดยมีคลองยาวประมาณ 4 กิโลเมตร ตัดผ่านอาคารทรงยุโรปสวยงามกว่า 200 หลัง ทำให้บรรยากาศเหมือนเมืองเวนิสในอิตาลี สถานที่นี้เหมาะสำหรับการเดินเล่นและถ่ายภาพกับวิวทิวทัศน์ที่สวยงาม พร้อมทั้งสามารถนั่งเรือกอนโดลาที่พายโดยฝีมือคนจริง ๆ ลอดผ่านใต้สะพานหินต่าง ๆ ให้ความรู้สึกละมุนเหมือนอยู่ประเทศอิตาลีจริง ๆ **** ราคานี้ยังไม่รวมค่า**

ล่องเรือเวนิส ท่านละประมาณ 68 หยวน **



ค่ำ **รับประทานอาหารค่ำ ณ ร้านอาหาร (8)**

เข้าสู่ที่พักโรงแรม MERCURE HOTEL DALIAN FRIENDSHIP SQUARE
หรือ โรงแรมระดับเทียบเท่า 4 ดาว

วันที่สี่ **เมืองต้าเหลียน - เมืองตานตง - แลนด์มาร์คสำคัญของเมืองตานตง “สะพานขาด ยาลู่เจียง” - ล่องเรือแม่น้ำ YALUJIANG - ถนนคนเดินอานตง - เข้าที่พัก**

เช้า **รับประทานอาหารเช้า ณ โรงแรม (9)**

จากนั้นนำท่านเดินทางสู่ “**เมืองตานตง**” (ใช้เวลาเดินทางโดยรถบัส 3 ชั่วโมง) เป็นเมืองชายแดนสำคัญของมณฑลเหลียวหนิง ทางตะวันออกเฉียงเหนือของประเทศจีน ตั้งอยู่ริมแม่น้ำยา



ลู่ ติดกับประเทศเกาหลีเหนือ และเป็นที่ตั้งของ สะพานมิตรภาพจีน-เกาหลี ที่มีชื่อเสียง นักท่องเที่ยวนิยมมาเที่ยวชมวิวมแม่น้ำยาลู่ สัมผัสบรรยากาศเมืองชายแดน และเรียนรู้ประวัติศาสตร์ความสัมพันธ์ระหว่างจีนกับเกาหลีเหนือ และสายซีรีส์ห้ามพลาดเมืองตานตงยังเป็นบ้านเกิดของนักร้อง/นักแสดง **“หลิววีหนิง”** พระเอกซีรีส์ดังของจีน เรื่อง ปราบกษัตริย์ / ม่านมุกม่านหยก / ข้ามกุฎา ทาญทาลีซิดรัก / คัมภีร์ร่วมฝัน เป็นต้น

เที่ยง

รับประทานอาหารกลางวัน ณ ร้านอาหาร (10)

จากนั้นนำท่านไปยัง **“สะพานขาดแม่น้ำยาลู่เจียง” (YALU RIVER BROKEN BRIDGE)** เป็นแลนด์มาร์คสำคัญของเมืองตานตง สร้างขึ้นในปี ค.ศ. 1911 เชื่อมระหว่างจีนและเกาหลีเหนือ โดยช่วงกลางสะพานถูกทำลายในช่วงสงครามเกาหลี และยังคงอนุรักษ์ไว้เป็นอนุสรณ์ทางประวัติศาสตร์ ปัจจุบันนักท่องเที่ยวสามารถเดินขึ้นไปชมวิวมแม่น้ำยาลู่และมองเห็นประเทศเกาหลีเหนือได้อย่างใกล้ชิด ถือเป็นจุดท่องเที่ยวยอดนิยมที่สะท้อนเรื่องราวทางประวัติศาสตร์ของภูมิภาคแห่งนี้





จากนั้นนำท่านไป “**ล่องเรือชมสะพานขาดแม่น้ำยาลู่**” ท่านสามารถมองเห็นประเทศเกาหลีเหนือได้อย่างใกล้ชิด เป็นกิจกรรมยอดนิยมของเมืองตานตง ที่จะพานักท่องเที่ยวล่องไปตามแม่น้ำยาลู่ ชมอนุสรณ์ทางประวัติศาสตร์ พร้อมชมทัศนียภาพสองฝั่งแม่น้ำ สัมผัสบรรยากาศเมืองชายแดนที่มีเอกลักษณ์



จากนั้นนำท่านไปเดินเล่น “**ถนนคนเดินอันตง**” (**ANDONG PEDESTRIAN STREET**) เป็นย่านการค้าชื่อดังใจกลางเมืองตานตง รวบรวมร้านค้า ร้านอาหาร คาเฟ่ และสินค้าท้องถิ่นมากมาย เหมาะสำหรับเดินเล่น ช้อปปิ้ง และลิ้มลองอาหารพื้นเมืองของภาคตะวันออกเฉียงเหนือของจีน โดยเฉพาะในช่วงค่ำที่ถนนจะคึกคักไปด้วยแสงสีและบรรยากาศที่มีชีวิตชีวา เป็นอีกหนึ่งจุดเช็คอินยอดนิยมของนักท่องเที่ยวที่มาเยือนตานตง



คำ **อิสระอาหารค่ำ ณ ตลาดคนเดินอานตง ฟู้ดสตรีทชื่อดังของตานตง**

**พาท่านเข้าสู่ที่พัก HOLIDAY INN EXPRESS DANDONG CITY CENTER BY IHG
หรือ โรงแรมระดับเทียบเท่า 4 ดาว**

วันที่ห้า **เมืองตานตง - เมืองเสิ่นหยาง - ชมพระราชวังกู่กิงเสิ่นหยาง - ถ่ายรูปกับบ้าน
ZHANGXUELIANG (จางเสวี่ยเหลียง) - ถนนคนเดินซีถ่า - เข้าที่พัก**

เช้า **รับประทานอาหารเช้า ณ โรงแรมที่พัก (11)**

จากนั้นนำท่านเดินทางไปยังเมือง **“เสิ่นหยาง” (ใช้เวลาเดินทางประมาณ 3 ชั่วโมง)** เป็นเมืองเอกของมณฑลเหลียวหนิง และเป็นศูนย์กลางเศรษฐกิจ วัฒนธรรม และอุตสาหกรรมที่สำคัญของภาคตะวันออกเฉียงเหนือของจีน โดดเด่นด้วยประวัติศาสตร์อันยาวนานในฐานะเมืองหลวงเก่าของราชวงศ์ซิง และที่สำคัญเอกลักษณ์ของถนนคนเดินต่าง ๆ มีความคล้ายเกาหลีมามาก ๆ ตึกอาคาร



ต่างๆสไตล์ยุโรป **อีกทั้งยังเป็นบ้านเกิดของพระเอกซีรีส์จีนชื่อดัง “เฉินชิงชวี”** โดยมีผลงานที่โด่งดังขวัญใจสาว ๆ อาทิ ตงกง ตำนานรักตำหนักบุรพา / ดาวตกก่อเกิดรัก / ครามพิฆาต คำลวงแสนรัก และ เกมรักข้ามภพบาท เป็นต้น

เที่ยง

รับประทานอาหารกลางวัน ณ ร้านอาหาร (12)

จากนั้นนำท่านเดินทางไป **“พระราชวังกู้กงเสิ่นหยาง” (SHENYANG IMPERIAL PALACE)** หรือ พระราชวังมุกเดน เป็นพระราชวังหลวงของจักรพรรดิราชวงศ์ชิงยุคแรก สร้างขึ้นในปี ค.ศ. 1625 ก่อนที่ราชวงศ์ชิงจะย้ายเมืองหลวงไปยังกรุงปักกิ่ง ภายในโดดเด่นด้วยสถาปัตยกรรมที่ผสมผสานศิลปะแบบแมนจู มองโกล และจีนโบราณ ปัจจุบันได้รับการขึ้นทะเบียนเป็น มรดกโลก โดยยูเนสโก และเป็นหนึ่งในสถานที่ท่องเที่ยวทางประวัติศาสตร์ที่สำคัญที่สุดของเมืองเสิ่นหยาง





จากนั้นนำท่านไปถ่ายรูปกับ **“บ้านจางเสวี่เหลียง” (ZHANG XUELIANG FORMER RESIDENCE)** หรือที่รู้จักกันในชื่อ คฤหาสน์จอมพลหนุ่ม เป็นอดีตที่พำนักของ จางเสวี่เหลียง ขุนศึกและบุคคลสำคัญทางประวัติศาสตร์ของจีนในช่วงต้นศตวรรษที่ 20 ตั้งอยู่ในเมืองเลิ่นหยาง โดดเด่นด้วยสถาปัตยกรรมที่ผสมผสานระหว่างจีนและตะวันตก ภายในจัดแสดงข้าวของ เครื่องใช้ และเรื่องราวทางประวัติศาสตร์ที่เกี่ยวข้องกับเหตุการณ์สำคัญของจีน ถือเป็นแหล่งเรียนรู้ทาง ประวัติศาสตร์และจุดท่องเที่ยวยอดนิยมของเมืองเลิ่นหยาง



จากนั้นนำท่าน **ถนนคนเดินซีถ่า (XITA PEDESTRIAN STREET)** เป็นย่านการค้าและชุมชน ชาวเกาหลีที่มีชื่อเสียงของเมืองเลิ่นหยาง เต็มไปด้วยร้านอาหารเกาหลีต้นตำรับ ร้านปิ้งย่าง คาเฟ่ และร้านค้าสไตล์เกาหลีมากมาย บรรยากาศคึกคักทั้งกลางวันและกลางคืน เหมาะสำหรับชิม อาหารเกาหลี ซ้อปิ้ง และสัมผัสวัฒนธรรมเกาหลีในเมืองจีน จนได้รับฉายาว่า **“โคเรียทาวน์แห่ง เลิ่นหยาง**



คำ อีสระอาหารค่ำ ณ ตลาดคนเดินช้อปปิ้งสุดคึกคักชื่อดังของเส้นหยาง

พาท่านเข้าสู่ที่พัก **WASSIM HOTEL SHENYANG** หรือ **โรงแรมระดับเทียบเท่า 4 ดาว**

วันที่หก จัตุรัสเลียหวาน + โบสถ์ (ถ่ายรูปด้านนอก) – สนามบินเส้นหยาง – กรุงเทพฯ

เช้า รับประทานอาหารเช้า ณ **โรงแรมที่พัก (13)**





จากนั้นนำท่านเดินทางไป **“จัตุรัสเสี่ยวหนาน”** เป็นจัตุรัสใจกลางเมืองเส้นหยางที่มีบรรยากาศร่มรื่นและรายล้อมด้วยอาคารสถาปัตยกรรมเก่าแก่ โดยอยู่ใกล้กับ มหาวิหารคาทอลิกเสี่ยวหนาน จากนั้นนำท่านไปถ่ายรูปกับ **“มหาวิหารคาทอลิกเสี่ยวหนาน” (SACRED HEART CATHEDRAL OF SHENYANG)** เป็นโบสถ์คาทอลิกเก่าแก่ที่มีชื่อเสียงที่สุดแห่งหนึ่งของเมืองเส้นหยาง โดดเด่นด้วยสถาปัตยกรรมสไตล์โกธิกยุโรป หอคอยคู่สูงสง่างาม และกระจกสีอันวิจิตรภายในบรรยากาศเงียบสงบและงดงาม เหมาะสำหรับการชมสถาปัตยกรรม ถ่ายภาพ และสัมผัสเสน่ห์ทางวัฒนธรรมที่ผสมผสานระหว่างตะวันตกและจีนได้อย่างลงตัว



ได้เวลาอันสมควรนำทุกท่านเดินทางสู่ **สนามบินเส้นหยาง** เพื่อทำการเช็คอิน

(บริการเบอร์เกอร์พร้อมน้ำดื่มบนรถบัส ระหว่างเดินทางไปสนามบิน) (14)

15.30 น. เดินทางสู่ **เซินเจิ้น** ประเทศจีน โดยสายการบิน **ไชนาเซาเทิร์นแอร์ไลน์** เที่ยวบิน **CZ 6303**

(บริการอาหารร้อนและเครื่องดื่มบนเครื่อง) (15)

19.50 น. เดินทางถึง **สนามบินนานาชาติเซินเจิ้นเป่าอัน** จากนั้นต่อเครื่องบินภายในไปยังกรุงเทพฯ

22.55 น. นำท่านเดินทางสู่ **ประเทศไทย** โดยสายการบิน **ไชนาเซาเทิร์นแอร์ไลน์** เที่ยวบิน **CZ 8157**

(บริการของว่างและเครื่องดื่มบนเครื่อง) (16)

01.40 น. ทุกท่านเดินทางถึง **สนามบินสุวรรณภูมิ** โดยสวัสดิภาพพร้อมความประทับใจ.....



บริษัท สยาม ทราเวล มาร์ท จำกัด

Website: www.siamtravelmart.co.th

Line Official: @siamtravelmart

Email: siamtravelmart@gmail.com

Tel: 02-1385151

เวลาทำการ จ-ศ: 09:00-18:00 ส: 09:00-18:00



***** ก่อนตัดสินใจจองทัวร์ ขอความกรุณาท่านอ่านรายละเอียดของโปรแกรม และเงื่อนไขต่าง ๆ ให้ครบถ้วน เนื่องจากหากท่านชำระค่าทัวร์เข้ามาแล้ว ไม่ว่าจะส่วนใดถือว่าท่านได้เข้าใจ และยอมรับเงื่อนไขดังกล่าวเป็นที่เรียบร้อยแล้ว *****

โปรแกรมท่องเที่ยว และ เมนูอาหาร อาจมีการสลับปรับเปลี่ยนโปรแกรมตามความเหมาะสมของหน้างาน (กรณีเกิดปัญหาารถติด ฝนตก) โก๊ตและหัวหน้าทัวร์จะแจ้งให้ท่านทราบในแต่ละวัน**

อัตราค่าบริการ

กำหนดการเดินทาง	ราคา / ท่าน	พักเดี่ยว	เด็กต่ำกว่า 2 ขวบ (INF)
วันที่ 01 - 06 กันยายน 2569	27,999	5,900	6,900
วันที่ 04 - 09 กันยายน 2569	27,999	5,900	6,900
วันที่ 08 - 13 กันยายน 2569	27,999	5,900	6,900
วันที่ 15 - 20 กันยายน 2569	27,999	5,900	6,900
วันที่ 10 - 15 ตุลาคม 2569	29,999	5,900	6,900
วันที่ 16 - 21 ตุลาคม 2569	29,999	5,900	6,900
วันที่ 18 - 23 ตุลาคม 2569	29,999	5,900	6,900
วันที่ 24 - 29 ตุลาคม 2569	31,999	5,900	6,900



อัตรารวม

- ✓ ค่าตัวเครื่องบินไป-กลับ ตามที่ระบุในโปรแกรมทัวร์
- ✓ ค่าอาหารตามที่ระบุในโปรแกรมทัวร์
- ✓ หัวหน้าทัวร์นำคณะจากเมืองไทย + ไกด์ท้องถิ่น
- ✓ ค่าบัตรเข้าชมสถานที่เที่ยวต่างๆ
- ✓ โรงแรมที่พัก + พร้อมอาหารเช้า **** เนื่องจากบางโรงแรมในจีน (ไม่มีห้องพักแบบ 3 ท่าน) กรณีท่านเดินทาง 3 ท่าน จะมีเพียงเตียงเสริมให้เท่านั้น และห้องเตียงใหญ่ (ห้อง DBL) บางโรงแรมมีจำนวนจำกัด กรณีท่านรีเคสเข้ามาแล้วห้องแบบดังกล่าวเต็ม ทางบริษัทฯ ขอปรับเปลี่ยนเป็นเตียงคู่ TWIN ให้โดยทันที**
- ✓ **ราคานี้รวมค่าภาษีน้ำมัน และค่าภาษีสนามบิน ประกาศ ณ วันที่ 1 เมษายน 2569 แล้ว**
- ✓ รถบัสพร้อมคนขับดูแลท่านตลอดทั้งทริป
- ✓ ค่าประกันคุ้มครองอุบัติเหตุ ตลอดทริปการเดินทาง
- ✓ **ค่าน้ำหนักกระเป๋าโหลด ท่านละ 1 ใบเท่านั้น!! น้ำหนัก 23 กก. // ขึ้นเครื่องได้ 7 กก.**
- ✓ ราคาทัวร์รวมภาษีเรียบร้อยแล้ว (ตามเงื่อนไขของบริษัทฯ กำหนด)

อัตรานี้ไม่รวม

- ✗ **ค่าทิปคนขับรถ ไกด์ท้องถิ่น 2,000 บาท / ท่าน / ทริปการเดินทาง**
***** สำหรับหัวหน้าทัวร์ขึ้นอยู่กับความพึงพอใจของท่าน *****
- ✗ **กรณีลูกค้าต้องการซื้อเพิ่ม ประกันสุขภาพในต่างประเทศ (คุ้มครองค่ารักษาพยาบาล)**
- ✗ **กรณีอัตราค่าภาษีเชื้อเพลิงและประกันวินาศภัยทางอากาศ ของสายการบิน (ปรับเพิ่ม)**
- ✗ ราคาทัวร์นี้สำหรับนักท่องเที่ยวคนไทยเท่านั้น
- ✗ กรณีทางรัฐบาลจีนประกาศยกเลิกวีซ่ากรุ๊ปท่องเที่ยว (VISA GROUP) (ผู้เดินทางจะต้องเสียค่าใช้จ่ายในการทำวีซ่าเดี่ยวเพิ่ม ท่านละ 2,500 บาท)
- ✗ ค่าธรรมเนียมวีซ่าเข้าประเทศจีนสำหรับชาวต่างชาติ ที่ไม่ได้รับการงดเว้นวีซ่าเข้าประเทศจีน
- ✗ ค่าใช้จ่ายส่วนตัว อาทิ ค่าทำหนังสือเดินทาง, ค่าโทรศัพท์ส่วนตัว, ค่าซักรีด, มินิบาร์ในห้อง, รวมถึงค่าอาหาร และเครื่องดื่มที่สั่งเพิ่มนอกเหนือรายการ (หากท่านต้องการสั่งเพิ่ม กรุณาติดต่อหัวหน้าทัวร์แล้วจ่ายเพิ่มเองต่างหาก)



เงื่อนไขการชำระเงิน

- **ทางบริษัทฯ ขอรับมัดจำ 10,000 บาท** สำหรับการจองนับตั้งแต่วันที่จองภายใน 2 วัน
- **กรุณาชำระส่วนที่เหลือ ก่อนเดินทางอย่างน้อย 20 วัน** (การไม่ชำระเงินค่ามัดจำ หรือ ชำระไม่ครบ หรือใช้ธนาคารถูกระงับการจ่ายไม่ว่าด้วยสาเหตุใดๆ บริษัทฯ มีสิทธิ์ยกเลิกทัวร์ หรือ ยกเลิกการเดินทาง)
- **หากจองทัวร์น้อยกว่า 15 วัน รบกวนชำระค่าทัวร์เต็มจำนวน**

เงื่อนไขการยกเลิก

1. **กรณีกรุ๊ปเต็ม หรือ กรุ๊ปคอนเฟิร์มเดินทางแล้ว ทางบริษัทขอสงวนสิทธิ์ในการยกเลิกทุกกรณี ยกเว้นจะเปลี่ยนผู้เดินทางสามารถแจ้งมายังบริษัทก่อนเดินทาง 10 วัน**
2. **กรณีจำนวนผู้เดินทางไม่ถึง 15 ท่าน ทางบริษัทฯอาจมีการเปลี่ยนแปลงค่าทัวร์ (ในกรณีลูกค้า ยืนยันที่จะเดินทาง) หรือ ยกเลิกกรุ๊ป หรือ เลื่อนการเดินทาง ทั้งนี้จะแจ้งให้ลูกค้าทราบก่อน เดินทาง 10 วัน**
3. สำหรับลูกค้าที่ไม่ได้ถือหนังสือเดินทางไทย **เมื่อวีซ่าผ่านแล้ว** แต่จะมีการยกเลิกการเดินทาง ทางบริษัทฯ ขอสงวนสิทธิ์ไม่คืนค่ามัดจำทัวร์ใด ๆ ทั้งสิ้น ยกเว้นจะเปลี่ยนผู้เดินทางใหม่มาแทน
4. **ยกเลิกก่อนการเดินทาง 30 วันขึ้นไป บริษัทฯจะคืนเงินค่ามัดจำให้ โดยหักค่าใช้จ่ายที่เกิดขึ้นจริง อาทิ ค่ามัดจำตัวเครื่องบิน ค่ามัดจำแลนด์ ยกเว้นในกรณีวันหยุดเทศกาล วันหยุดนักขัตฤกษ์ ยกเลิกก่อนการเดินทาง 45 วัน จะคืนเงินค่ามัดจำให้ โดยหักค่าใช้จ่ายที่เกิดขึ้นจริง**
5. **ยกเลิก 15 - 29 วัน ก่อนการเดินทาง หักค่าใช้จ่าย 50% ของราคาทัวร์ หรือค่าใช้จ่ายที่เกิดขึ้นจริง อาทิ ค่ามัดจำตัวเครื่องบิน ค่ามัดจำแลนด์ ค่าบริการอื่นๆ**
6. **ยกเลิก 1 - 14 วัน ก่อนการเดินทาง ขอสงวนสิทธิ์ไม่คืนเงินใด ๆ ทั้งสิ้น** เนื่องจากทางบริษัทฯ ได้จ่าย ขาดไปหมดแล้ว
7. **กรณีลูกค้าถูกกรมแรงงานไทยไม่อนุญาตให้เดินทางออกนอกประเทศไทย หรือ เจ้าหน้าที่ตรวจคน เข้าเมือง (ตม. จีน) ปฏิเสธการเดินทางเข้าประเทศจีน เนื่องด้วยดุลพินิจของเจ้าหน้าที่ ทาง บริษัทฯ ไม่สามารถคืนค่าทัวร์ได้ เนื่องจากค่าใช้จ่ายต่าง ๆ มีการจ่ายขาดไปหมดแล้ว**



ข้อควรทราบ

1. เนื่องจากโปรแกรมทัวร์เส้นทางจีน ค่อนข้างเป็นรายการที่เดินเท้าค่อนข้างเยอะ ทางบริษัทฯ จึงขอสงวนสิทธิ์รับเฉพาะลูกค้าทัวร์ที่มีสุขภาพแข็งแรง และสามารถดูแลตัวเองได้ หากท่านมีปัญหาสุขภาพ อาทิ โรคหัวใจ โรคกลัวความสูงขั้นรุนแรง ปัญหาเกี่ยวกับข้อเข่า หรือ ใช้รถเข็นวีลแชร์ โปรแกรมนี้อาจจะไม่เหมาะสมสำหรับท่าน
2. โปรแกรมท่องเที่ยว และ เมนูอาหาร อาจมีการปรับเปลี่ยนโปรแกรมตามความเหมาะสมของ หน้างาน (กรณีเกิดปัญหาการติด ฝนตก) ไกด์และหัวหน้าทัวร์จะแจ้งให้ทราบในแต่ละวัน
3. ในกรณีที่ลูกค้าต้องออกตัวโดยสารภายในประเทศ กรุณาติดต่อเจ้าหน้าที่ของบริษัทฯ เพื่อเช็คว่ากรูปมีการคอนเฟิร์มเดินทางก่อนทุกครั้ง เนื่องจากสายการบินอาจมีการปรับเปลี่ยนไฟล์ทบิน หรือ เวลาบิน โดยไม่ได้แจ้งให้ทราบล่วงหน้า ทางบริษัทฯ จะไม่รับผิดชอบใดๆ ในกรณี ถ้าท่านออกตัวภายในโดยไม่แจ้งให้ทราบและหากไฟล์ทบินมีการปรับเปลี่ยนเวลาบิน เพราะถือว่าท่านยอมรับในเงื่อนไขดังกล่าวแล้ว
4. ทัวร์นี้จัดให้เฉพาะลูกค้าที่ประสงค์จะไปท่องเที่ยวตามรายการของทัวร์ทุกวันนี้เท่านั้น ในกรณีที่ท่าน สละสิทธิ์ไม่ใช้บริการใด ๆ ก็ตาม ทางบริษัทฯ ขอสงวนสิทธิ์ไม่คืนค่าใช้จ่ายใด ๆ แก่ท่าน เนื่องจากค่าใช้จ่ายเป็นแบบเหมาจ่ายล่วงหน้าแล้ว
5. ผู้เดินทาง (ตั้งครรถ) (ขอความกรุณาแจ้งให้บริษัทฯ ทราบก่อน) เนื่องจากต้องมีใบรับรองแพทย์ ระบุชัดเจนว่าสามารถเดินทางออกนอกประเทศได้ รวมถึงรายละเอียดอายุครรถที่ชัดเจน
6. กฎข้อบังคับ Power Bank ที่จะนำขึ้นเครื่องบิน ตั้งแต่ 28 มิย 68 Power Bank ที่จะนำขึ้นเครื่องบินที่สนามบินเมืองจีน ต้องมีเครื่องหมาย CCC (China Compulsory Certificate (CCC) หรือ เครื่องหมาย 3C เป็นเครื่องหมายรับรองความปลอดภัยภาคบังคับของจีน ถึงจะนำขึ้นเครื่องได้ ถ้าไม่มีเครื่องหมายนี้ หรือ หากด้านหลังของ Power Bank ระบุข้อมูลไม่ชัดเจนจะไม่สามารถนำขึ้นเครื่องได้



หมายเหตุ

- กรุณาตรงต่อเวลา !! มาตามเวลานัดหมาย หากท่านมาช้ากว่าเวลาที่รถออกเดินทาง ทำให้ท่านตกทริปท่องเที่ยว ท่านจะไม่สามารถเรียกร้องค่าเสียหายใดๆได้**
- รายการท่องเที่ยวและรายการอาหารที่ระบุไว้ อาจมีการเปลี่ยนแปลงได้ตามสถานการณ์ตามความเหมาะสมของหน่วยงาน**
- คณะเดินทางช่วงวันหยุดยาว หรือ ช่วงเทศกาลที่ต้องการันต์มัดจำหรือจ่ายเต็มแบบมีเงื่อนไข จะไม่มีการคืนเงินมัดจำหรือค่าทัวร์ทั้งหมด
- หากมีการถอนตัวหรือไม่ใช้บริการตามที่ระบุเอาไว้ในโปรแกรมทัวร์ ผู้จัดถือว่าผู้ท่องเที่ยวสละสิทธิ์และจะไม่คืนเงินค่าบริการที่ได้ชำระไว้ ไม่ว่ากรณีใดๆ ทั้งสิ้น เนื่องจากค่าใช้จ่ายที่ท่านได้จ่ายให้กับบริษัทฯ เป็นการชำระเหมาจ่ายแล้ว
- ทางบริษัทฯจะไม่รับผิดชอบใดๆทั้งสิ้น หากเกิดสิ่งของสูญหายจากการโจรกรรมและหรือเกิดอุบัติเหตุที่เกิดจากความประมาทของนักท่องเที่ยวเอง
- กรณีเกิดความผิดพลาดจากตัวแทนหรือหน่วยงานที่เกี่ยวข้อง จนมีการยกเลิก ล่าช้า เปลี่ยนแปลงการบริการจากสายการบิน หรือ หน่วยงานที่ให้บริการ บริษัทฯจะพยายามแก้ไขอย่างสุดความสามารถที่จะประสานงานให้เกิดประโยชน์สูงสุดแก่ลูกค้า แต่ทั้งนี้ทั้งนั้นจะไม่มีการคืนเงินให้สำหรับค่าบริการนั้นๆ
- ในกรณีที่ทางสายการบินมีการเรียกเก็บค่าภาษีเชื้อเพลิงเพิ่มเติม ราคานี้ อาจมีการเปลี่ยนแปลงได้ตามประกาศสายการบิน...
- หนังสือเดินทาง ต้องมีอายุเหลือใช้งานไม่น้อยกว่า 6 เดือน**
- หากท่านมีความจำเป็นต้องรับฝากของจากผู้อื่น เพื่อที่จะนำไปยังประเทศจีน หรือรับฝากกลับประเทศไทย ควรตรวจสอบสิ่งของเหล่านั้นก่อนว่าต้องไม่เป็นสิ่งของผิดกฎหมาย ซึ่งของผิดกฎหมายบางประเภท อาจมีโทษถึงขั้นประหารชีวิต ซึ่งเจ้าหน้าที่จะไม่รับฝากกระเป๋าหรือสิ่งของใดๆ
- มัดคุเทศก์ พนักงานและตัวแทนของผู้จัด ไม่มีสิทธิ์ในการให้คำสัญญาใดๆ ทั้งสิ้นแทนผู้จัด นอกจากนี้เอกสารลงนามโดยผู้มีอำนาจของผู้จัดกำกับเท่านั้น
- เนื่องด้วยมาตรการรักษาความปลอดภัยของสนามบินทั่วโลก ก่อนท่านขึ้นเครื่องบิน กรุณาแยกของเหลว เจล สเปรย์ ที่จะนำติดตัวขึ้นเครื่องบิน แยกใส่ถุงพลาสติกใสมีซิปล็อคปิดสนิท โดยที่ขนาดบรรจุภัณฑ์ไม่เกิน 100 มิลลิลิตรต่อชิ้น และรวมกันทุกชิ้นไม่เกิน 1 ลิตร รวมถึงสิ่งของที่มีลักษณะคล้ายกับอาวุธ เช่น กรรไกรตัดเล็บ มีดพก แหนบ จะต้องใส่กระเป๋าใบใหญ่และฝากเจ้าหน้าที่โหลดใต้ท้องเครื่องบินเท่านั้น



POCKET WIFI

ใช้งาน ไม่ยุ่งยาก พกพาสะดวก
1เครื่อง แชร์ได้สูงสุด 5 อุปกรณ์

Region	1GB/Day	2GB/Day	3GB/Day	5GB/Day	UNLIMITED/Day
	Price	Price	Price	Price	Price
Japan Korea Taiwan	-	-	-	-	200.-
Singapore Malaysia	-	-	220.-	-	-
VietNam	-	-	-	-	200.-
China	-	-	300.-	-	380.-
Hong Kong Macao Indonesia	-	-	250.-	-	300.-
Laos	-	-	280.-	-	-
India	280.-	380.-	480.-	-	-
Nepal	280.-	380.-	480.-	-	-
Jordan	330.-	380.-	480.-	-	-
Georgia	330.-	380.-	480.-	-	-
Switzerland Germany France Italy Iceland Russia Sweden Turkey Netherlands	-	-	280.-	330.-	380.-



* ท่านสามารถเลือกซื้อประกันการเดินทางแบบรายบุคคลเพิ่มเติม นอกเหนือจากประกันอุบัติเหตุแบบกลุ่มที่รวมอยู่ในทัวร์ ในราคา เริ่มต้น 627 บาท

ประกันภัยคุ้มครองการเดินทางไปต่างประเทศ

CHUBB TRAVEL INSURANCE INTERNATIONAL

หากสนใจรีบด่วน
เจ้าหน้าที่ผ่านขาย

ความคุ้มครองและจำนวนเงินเอาประกันภัย Coverage and Sum Insured	แผนคอมเพรเอนซีฟ Comprehensive Plan		
	Essential	Premium	Ultimate
การเสียชีวิตเนื่องจากอุบัติเหตุและความพิการ	2,000,000	4,000,000	6,000,000
ค่ารักษาพยาบาลที่เกิดขึ้นในต่างประเทศ	2,000,000	4,000,000	6,000,000
ค่ารักษาพยาบาลต่อเนื่องที่เกิดขึ้นในประเทศไทย	100,000	200,000	300,000
ผลประโยชน์รื้อฟื้นสำหรับการเข้ารักษาพยาบาล เป็นผู้ป่วยในโรงพยาบาลในต่างประเทศ	2,000/24ชม. สูงสุดไม่เกิน 10,000	3,000/24ชม. สูงสุดไม่เกิน 15,000	4,000/24ชม. สูงสุดไม่เกิน 20,000
การเคลือบขี้น้ำทางการแพชชันหรือการ เคลือบขี้น้ำกลับประเทศผู้สำเนา	2,000,000	3,000,000	4,000,000
ค่าใช้จ่ายในการส่งศพหรืออัฐิกลับประเทศผู้สำเนา	2,000,000	3,000,000	4,000,000
ค่าใช้จ่ายในการเดินทางและที่พักเพื่อไปเยี่ยมผู้เอาประกันภัยที่โรงพยาบาลต่างประเทศ	50,000	150,000	200,000
การส่งตัวบุตรกลับประเทศไทย	50,000	150,000	200,000
ค่าใช้จ่ายสำหรับการเดินทางกลับประเทศไทยในการเดินทางพร้อมผู้ การเสียชีวิตของคู่สมรส บุตรหรือธิดาตามเงื่อนไขของสัญญาชีวิต	50,000	150,000	200,000
ความรับผิดชอบต่อบุคคลภายนอก	1,000,000	3,000,000	4,000,000
บริการช่วยเหลือฉุกเฉิน 24 ชั่วโมง	ครอบคลุม	ครอบคลุม	ครอบคลุม
การยกเลิกการเดินทาง	100,000	300,000	500,000
ค่าใช้จ่ายการลดจำนวนวันการเดินทาง	100,000	300,000	500,000
การล่าช้าของเที่ยวบิน	1,000/6ชม. สูงสุดไม่เกิน 4,000	2,000/6ชม. สูงสุดไม่เกิน 8,000	4,000/6ชม. สูงสุดไม่เกิน 16,000
การพลาดเที่ยวบินเนื่องจากระบบการ ติดจำหน่ายตั๋วของสายการบิน	1,000/6ชม. สูงสุดไม่เกิน 4,000	2,000/6ชม. สูงสุดไม่เกิน 8,000	4,000/6ชม. สูงสุดไม่เกิน 16,000
การเดินทางล่าช้าจากการ เปลี่ยนเส้นทางเที่ยวบิน	1,000/6ชม. สูงสุดไม่เกิน 4,000	2,000/6ชม. สูงสุดไม่เกิน 8,000	4,000/6ชม. สูงสุดไม่เกิน 16,000
การพลาดการต่อเที่ยวบิน	1,000/6ชม. สูงสุดไม่เกิน 4,000	2,000/6ชม. สูงสุดไม่เกิน 8,000	4,000/6ชม. สูงสุดไม่เกิน 16,000
ความล่าช้าของกระเป๋าเดินทาง	1,000/6ชม. สูงสุดไม่เกิน 4,000	2,000/6ชม. สูงสุดไม่เกิน 8,000	4,000/6ชม. สูงสุดไม่เกิน 16,000
การสูญหายหรือความเสียหายของกระเป๋า เดินทางและ/หรือทรัพย์สินส่วนตัว	1,000/ชิ้น/ผู้/ชุด สูงสุดไม่เกิน 8,000	5,000/ชิ้น/ผู้/ชุด สูงสุดไม่เกิน 40,000	5,000/ชิ้น/ผู้/ชุด สูงสุดไม่เกิน 40,000
การสูญหายของเงินสดส่วนตัว และเช็คเดินทาง	-	3,000	5,000
การสูญหายของเอกสารการเดินทาง	-	3,000	5,000
ความรับผิดชอบบัตรเครดิต	-	15,000	20,000
การสูญหายหรือความเสียหายของ ทรัพย์สินภายในบ้าน	-	50,000	100,000

แผนคอมเพรเอนซีฟ

สำหรับผู้เอาประกันภัยอายุระหว่าง 6 เดือน ถึง 85 ปี

- จำนวนเงินเอาประกันภัยตามข้อ 1. ของผู้ที่มีอายุระหว่าง 66 - 85 ปี จะเป็น 50%
- ของจำนวนเงินเอาประกันภัยตามที่ระบุไว้ในตาราง ทั้งนี้ขึ้นอยู่กับแผนกที่เลือก
- จำนวนเงินเอาประกันภัยตามข้อ 1. ของผู้ที่มีอายุระหว่าง 6 เดือน - 10 ปี จะเป็น 50% ของจำนวนเงินเอาประกันภัยข้างต้นและสูงสุดไม่เกิน 1,500,000 บาท

ประเทศที่ไม่คุ้มครอง	จีนแผ่นดินใหญ่, ซีเรีย, คิวบา, เกาหลีเหนือ, ซูดานเหนือ, เวเนซุเอลา, สาธารณรัฐโคโรเนีย, สาธารณรัฐประชาชนเคนยา, สาธารณรัฐประชาชนซูดาน
----------------------	---

- ผู้ซื้อควรทำความเข้าใจในรายละเอียดความคุ้มครองและเงื่อนไขก่อนตัดสินใจซื้อประกันภัยทุกครั้ง
- ** รับประกันภัยโดย บริษัท ฮับบาล์คทีฟประกันภัย จำกัด (มหาชน)
- ตารางค่าเบี้ยประกัน ของ บริษัท ฮับบาล์คทีฟประกันภัย จำกัด (มหาชน) และ ค่าบริการ ของ บริษัท สยามทราเวลมาร์ท จำกัด (มหาชน)
- การเคลมประกัน ผู้เอาประกันภัยจะต้องทำการเคลมผ่าน บริษัท ฮับบาล์คทีฟประกันภัย จำกัด (มหาชน) โดยตรง และ เรื่องอื่น เป็นไปตามกรมธรรม์ ที่ บริษัท ฮับบาล์คทีฟประกันภัย จำกัด (มหาชน) กำหนดเท่านั้น



เบอร์ติดต่อ
02-1385151 / 080-2345780
Line : @siamtravelmart

ราคา/ท่าน (บาท)

จำนวน วันเดินทาง	Essential	Premium	Ultimate
1-4 วัน	627	1,115	1,378
5	740	1,378	1,748
6	859	1,394	1,769
7	911	1,467	1,860
8	985	1,777	2,191
9	1,005	1,805	2,226
10	1,024	1,832	2,261
11	1,183	2,057	2,541
12	1,202	2,085	2,576