



จิ้งจายโกว...จิ้งที่ฮิลใจ

เจิ้งตุ อุทยานสี่ครุณี

อุทยานปี้เผิงโกว อุทยานจิ้งจายโกว 6 วัน 5 คืน



นั่งรถไฟความเร็วสูง

เริ่มต้น

25,900



เมนูพิเศษ! สุกี้หมาล่าสอวน

ไม่ลง
ร้านซ้อป

พักโรงแรม
4 ดาว

- สัมผัสความสวยของธรรมชาติ 3 อุทยาน จิ้งจายโกว, สี่ครุณี, ปี้เผิงโกว
- ประหยัดเวลาจากกลับนั่งรถไฟความเร็วสูงสู่เมืองเจิ้งตุ
- สายมูห้ามพลาดของพร 2 วัดคังโจกลางเมืองเจิ้งตุ วัดคำฉื่อ, วัดเหวินชู่
- ซ้อปบั้งจุกอนนโก่กู่หลี่ + ถนนชุนซี้สุ
- แลนด์มาร์คสุดอาร์ต Eastern Suburb Memory

04-09 เม.ย.69	25,900	30 เม.ย.-05 พ.ค.69	27,900	23-28 พ.ค.69	25,900
05-10 เม.ย.69	25,900	01-06 พ.ค.69	27,900	30 พ.ค.-04 มิ.ย.69	25,900
07-12 เม.ย.69	25,900	03-08 พ.ค.69	25,900	09-14 มิ.ย.69	26,900
14-19 เม.ย.69	29,900	09-14 พ.ค.69	25,900	11-16 มิ.ย.69	26,900
16-21 เม.ย.69	25,900	15-20 พ.ค.69	25,900	16-21 มิ.ย.69	26,900
17-22 เม.ย.69	25,900	16-21 พ.ค.69	25,900	18-23, 19-24 มิ.ย.69	26,900
18-23 เม.ย.69	25,900	19-24 พ.ค.69	25,900	23-28, 25-30 มิ.ย.69	26,900
25-30 เม.ย.69	25,900	22-27 พ.ค.69	25,900	30 มิ.ย.-05 ก.ค.69	26,900

GO1TFU-SL014



GO CHINA

เจียงตู อุทยานสี่ตรุณี อุทยานปืเผิงโกว

อุทยานจิ่วจ้ายโกว...วิวที่ฮิลใจ

***นั่งรถไฟความเร็วสูง/ไม่ลงร้านช้อปปิ้ง* 6วัน 5คืน**

โดยสารการบิน **Thai Lion Air (SL)**

โปรแกรมเดินทาง	เช้า	เที่ยง	ค่ำ	โรงแรมที่พัก
1 กรุงเทพฯ (สนามบินดอนเมือง) (SL932: 15.30-19.30) – สนามบินเจียงตูเทียนฟู			✈ -	Holiday Inn Express Chengdu Hotel หรือระดับเทียบเท่า 4 ดาว
2 อุทยานสี่ตรุณี หุบเขาซวงเฉียวโกว(รวมรถอุทยาน) – เมืองตูเจียงเยียน	🕒	🕒	🕒	Mingzhi Shangchun Holiday Hotel หรือระดับเทียบเท่า 4 ดาว
3 อุทยานปืเผิงโกว (รวมรถอุทยาน) – เมืองชว่นจู่ซือ	🕒	🕒	🕒	Vienna International Hotel Chuanzusiหรือระดับเทียบเท่า 4 ดาว
4 อุทยานจิ่วจ้ายโกว (ใช้รถเวียนของอุทยาน)	🕒	🕒	🕒	Poly New Jiuzhai Hotel หรือระดับเทียบเท่า 4 ดาว
5 สถานีรถไฟความเร็วสูง – นั่งรถไฟกลับสู่เมืองเจียงตู – วัดเหวินซู – สตริทอาร์ท Eastern Suburb Memory – ชมแสงสีน้ำพุไม้ไฟตึกSKP – เจียงตู เมนูพิเศษ! สุกี้หม่าล่าเสฉวน	🕒	🕒	🕒	Rlver Hotel Chengdu หรือระดับเทียบเท่า 4 ดาว
6 เจียงตู – ถนนโบราณชอยกวางชอยแคบ – วัดต้าฉือ – ถนนคนเดินซุนซีลู่ – หมีแพนด้าป็นตึกIFS – ถนนไท่กู่ทลี่ – สนามบินเจียงตูเทียนฟู (SL933: 20.30-22.35) – กรุงเทพฯ (สนามบินดอนเมือง)	🕒	🕒	✈ -	



กำหนดวันเดินทาง	ผู้ใหญ่/เด็ก พัก 2-3 ท่าน ท่านละ	ราคาทัวร์ (ไม่รวมตัว เครื่องบิน)	พักเดี่ยว เพิ่มท่านละ
06 – 11 มี.ค.69	22,900	17,900	5,500
10 – 15 มี.ค. 69	23,900	18,900	5,500
11 – 16 มี.ค. 69	22,900	17,900	5,500
13 – 18 มี.ค. 69	22,900	17,900	5,500
14 – 19 มี.ค. 69	22,900	17,900	5,500
17 – 22 มี.ค. 69	23,900	18,900	5,500
18 – 23 มี.ค. 69	22,900	17,900	5,500
19 – 24 มี.ค. 69	22,900	17,900	5,500
20 – 25 มี.ค. 69	23,900	18,900	5,500
25 – 30 มี.ค. 69	22,900	17,900	5,500
27 มี.ค. – 01 เม.ย. 69	22,900	17,900	5,500
28 มี.ค. – 02 เม.ย. 69	22,900	17,900	5,500
02 – 07 เม.ย. 69	23,900	18,900	5,500
04 – 09 เม.ย. 69	25,900	20,900	5,500
05 – 10 เม.ย. 69	25,900	20,900	5,500
07 – 12 เม.ย. 69	25,900	20,900	5,500
09 – 14 เม.ย. 69 *วันสงกรานต์	27,900	22,900	5,500
10 – 15 เม.ย. 69 *วันสงกรานต์	27,900	22,900	5,500



13 – 18 เม.ย. 69 *วันสงกรานต์	27,900	22,900	5,500
14 – 19 เม.ย. 69 *วันสงกรานต์	29,900	24,900	5,500
16 – 21 เม.ย. 69	25,900	20,900	5,500
17 – 22 เม.ย. 69	25,900	20,900	5,500
18 – 23 เม.ย. 69	25,900	20,900	5,500
24 – 29 เม.ย. 69	23,900	18,900	5,500
25 – 30 เม.ย. 69	25,900	20,900	5,500
30 เม.ย. – 05 พ.ค. 69 *วันแรงงาน	27,900	22,900	5,500
01 – 06 พ.ค. 69 *วันแรงงาน	27,900	22,900	5,500
03 – 08 พ.ค. 69	25,900	20,900	5,500
09 – 14 พ.ค. 69	25,900	20,900	5,500
15 – 20 พ.ค. 69	25,900	20,900	5,500
16 – 21 พ.ค. 69	25,900	20,900	5,500
19 – 24 พ.ค. 69	25,900	20,900	5,500
22 – 27 พ.ค. 69	25,900	20,900	5,500
23 – 28 พ.ค. 69	25,900	20,900	5,500
30 พ.ค. – 04 มิ.ย. 69	25,900	20,900	5,500
09 – 14 มิ.ย. 69	26,900	21,900	5,500
11 – 16 มิ.ย. 69	26,900	21,900	5,500
16 – 21 มิ.ย. 69	26,900	21,900	5,500



18 – 23 มิ.ย. 69	26,900	21,900	5,500
19 – 24 มิ.ย. 69	26,900	21,900	5,500
23 – 28 มิ.ย. 69	26,900	21,900	5,500
25 – 30 มิ.ย. 69	26,900	21,900	5,500
30 มิ.ย. – 05 ก.ค. 69	26,900	21,900	5,500

ราคาทัวร์ข้างต้นยังไม่รวมค่าทิปมัคคุเทศก์ท้องถิ่นและคนขับรถ 2,000 บาท/ท่าน/ทริป

ราคานี้เป็นราคาพิเศษไม่มีราคาเด็ก

*** โปรแกรมอาจจะมีการปรับเปลี่ยนตามความเหมาะสมของสภาพอากาศและฤดูกาล ***

** หากมีการจองตัวภายในประเทศ กรุณาเช็คไฟล์ทคอนเฟิร์มกับเจ้าหน้าที่ก่อนทุกครั้ง**

วันที่ 1 กรุงเทพฯ (สนามบินดอนเมือง) (SL932: 15.30-19.30) – สนามบินเฉิงตูเทียนฟู่

12.00 น. พร้อมกันที่ **สนามบินดอนเมือง** อาคารผู้โดยสารขาออกระหว่างประเทศ อาคาร 1 ชั้น 3 / ประตู 1 (จุดนัดพบคณะทัวร์) นำท่านเช็คอินเคาน์เตอร์สายการบิน **Lion Air (SL)** โดยมีเจ้าหน้าที่บริษัทคอยให้การต้อนรับและอำนวยความสะดวกตรวจสอบเช็คสัมภาระและเอกสารการเดินทางให้กับทุกท่าน

- น้ำหนักกระเป๋า 20 กิโลกรัม/ท่านละ 1 ใบ (ไฟล์ทเหมาลำ)
- ไม่มีอาหารบริการบนเครื่อง

หมายเหตุ : ช่วงปลายเดือน เม.ย. เป็นต้นไป ไฟล์บินอาจจะมีการปรับเวลาบินช้าลง (เวลานัดหมาย 14.00 น.)

DMK-TFU SL932 17.15 – 21.15

TFU-DMK SL933 22.15 – 00.15

15.30 น. ออกเดินทางสู่ **เฉิงตู ประเทศจีน** สายการบิน **This Lion Air (SL)** เที่ยวบินที่ **SL 932**

(ไม่มีอาหารบริการบนเครื่อง)

19.30 น. เดินทางถึง **สนามบินเฉิงตูเทียนฟู่ เมืองเฉิงตู** ซึ่งเป็นเมืองหลวงของมณฑลเสฉวน ตั้งอยู่บริเวณลุ่มแม่น้ำหมินใจกลางมณฑล มีภูมิประเทศรายรอบไปด้วยเทือกเขา และมีสภาพภูมิอากาศที่เหมาะสมต่อการประกอบอาชีพเกษตรกรรม โดยมีฤดูร้อนที่อบอุ่น ฤดูหนาวที่ไม่หนาวนัก และมีปริมาณความชื้นสูง ประชากรเมืองเฉิงตูมีราว 10 ล้านคน จัดเป็นอันดับ 3 ของประเทศจีน ในปัจจุบันเป็นศูนย์กลางด้านการเมือง การทหาร และด้านการศึกษาของภูมิภาคตะวันตกเฉียงใต้ **เวลาท้องถิ่นเร็วกว่าประเทศไทย 1 ชั่วโมง (เพื่อความสะดวกในการนัดหมาย กรุณาปรับนาฬิกาของท่านเป็นเวลาท้องถิ่น)**

หลังจากผ่านพิธีการตรวจคนเข้าเมือง นำท่านเดินทางสู่ที่พัก (ใช้เวลาเดินทางประมาณ 20 นาที)



ที่พัก

Holiday Inn Express Chengdu Hotel หรือระดับเทียบเท่า 4 ดาว (มาตรฐานจีน)

วันที่ 2 อุทยานสี่ครุณี หุบเขาซวงเฉียวโกว(รวมรถอุทยาน) – เมืองตูเจียงเยียน

เช้า รับประทานอาหารเช้า ณ ห้องอาหารภายในโรงแรม (มื้อที่ 1)



จากนั้นนำท่านเดินทางสู่ **ภูเขาสี่ครุณี(รวมรถอุทยาน)** (รวมรถอุทยาน) (ระยะทางประมาณ 240 กิโลเมตร ใช้เวลาเดินทางประมาณ 4 ชั่วโมง) “สี่ครุณี” หรือ ชื่อภูเขาเหียงซาน ตั้งอยู่ในมณฑลเสฉวน ประเทศจีน เป็นยอดเขา 4 ลูกที่เรียงรายติดต่อกันไปจากทิศเหนือถึงทิศใต้เป็นระยะทาง 3.5 กิโลเมตร โดยมีความสูงเหนือระดับน้ำทะเลแบ่งเป็น 6,250 เมตร/ 5,664 เมตร/ 5,454 เมตร และ 5,355 เมตร บนยอดเขาทั้ง 4 แห่งนี้จะมีหิมะปกคลุมตลอดทั้งปี ทำให้ดูเหมือนส่วนศีรษะที่คลุมด้วยผ้าสีขาวของหญิงสาว 4 คน จึงเป็นที่มาของชื่อ “ภูเขาสี่ครุณี” นั่นเองพื้นที่บริเวณภูเขาสี่ครุณีนั้นเป็นพื้นที่ชั้นหินแบบยุคโบราณ, เพราะเหตุผลที่ว่า ยอดเขามีลักษณะแปลกที่พบเห็นได้น้อย, บนยอดเขามีหิมะปกคลุมตลอดปี, ทำให้ได้รับฉายาว่า “ราชินีแห่งดินแดนเสฉวน” หรือ “ภูเขาศักดิ์สิทธิ์แห่งดินแดนทางทิศตะวันออก” มียอดเขาที่มีระดับความสูงน้ำทะเลสูงเกิน 5000 เมตร ถึง 61 ลูก, รอยต่อระหว่างภูเขามียอดเขาบึงทะเลสาบอยู่ถึง 25 แห่ง มีน้ำตกอยู่ 120 กว่าแห่ง



บริษัท สยาม ทราเวล มาร์ท จำกัด

Website: www.siamtravelmart.co.th

Line Official: @siamtravelmart

Email: siamtravelmart@gmail.com

Tel: 02-1385151 Fax: 02-1385161

เวลาทำการ จ-ศ: 09:00-18:00 ส: 09:00-13:00



กลางวัน รับประทานอาหารกลางวัน ณ ภัตตาคาร (มื้อที่ 2)



บริษัท สยาม ทราเวล มาร์ท จำกัด

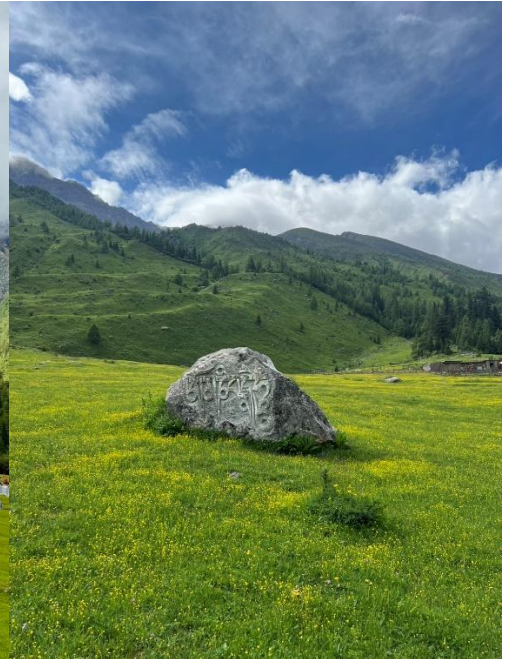
Website: www.siamtravelmart.co.th

Line Official: @siamtravelmart

Email: siamtravelmart@gmail.com

Tel: 02-1385151 Fax: 02-1385161

เวลาทำการ จ-ศ: 09:00-18:00 ส: 09:00-13:00



บ่าย นำท่านเที่ยวชม **หุบเขาซวงเฉียวโกว** เป็นจุดวิวทิวทัศน์ที่สวยงามที่สุด ชมความงามธรรมชาติของซวงเฉียวโกว(ลำน้ำสองสะพาน) ธารน้ำมีความยาว 35 กิโลเมตร มีทิวทัศน์ของภูเขาเป็นหลัก, ลำธารผ่านจุดต่างๆที่เป็นจุดทิวทัศน์ ไม่ว่าจะเป็น ชานกัวจวง, เขาหนิวซิน, เย่เหรินเฟิง ถือเป็นจุดท่องเที่ยวแห่งหนึ่งของเขาสี่ดรุณีที่รวบรวมจุดสำคัญหลายๆอย่างเข้าด้วยกันไว้ ชมไฮไลท์จุดชมวิว ได้แก่ ชมหุบ



เขายินหยาง ทุ่งต้นหยาง แล้วเดินทางเข้าสู่ส่วนลึกสุด ท่านจะได้เห็นธารน้ำแข็ง ภูเขากระจกแก้ว
ภูเขาดวงอาทิตย์ ภูเขาดวงจันทร์ ยอดเขากระต่ายทะเลสาบ และ ทุ่งหญ้าเหนียนหยูป่า

คำ **รับประทานอาหารค่ำ ณ ภัตตาคาร (มื้อที่ 3)**



จากนั้นนำท่านเดินทางสู่ **เมืองตูเจียงเยียน** (ใช้เวลาเดินทางประมาณ 3 ชั่วโมง) ซึ่งตั้งอยู่บริเวณที่ราบลุ่มของแม่น้ำหมีนเจียง นครเฉิงตู มณฑลเสฉวน ในเมืองตูเจียงเยียนแห่งนี้ จัดเป็นระบบชลประทานที่เก่าแก่ที่สุดของโลก ซึ่งถูกสร้างขึ้นมานานกว่า 2,250 ปี ทั้งยังเป็นโครงการน้ำขนาดใหญ่เพียงแห่งเดียวที่ยังหลงเหลืออยู่จากสมัยโบราณ ที่ใช้เทคนิคการทดน้ำโดยที่ไม่ได้มีการสร้างเขื่อนกักน้ำ

ที่พัก **Mingzhi Shangchun Holiday Hotel หรือระดับเทียบเท่า 4 ดาว (มาตรฐานจีน)**

วันที่ 3 **อุทยานปีผิงโกว (รวมรถอุทยาน) – เมืองชานจู๋ซือ**

เช้า **รับประทานอาหารเช้า ณ ห้องอาหารภายในโรงแรม (มื้อที่ 4)**



จากนั้นนำท่านเดินทางสู่ **อุทยานปีเหมิงโกว** (รวมรถอุทยาน) (ระยะทางประมาณ 40 กิโลเมตร ใช้เวลาเดินทางประมาณ 1 ชั่วโมง) ที่นี่เป็นอีกหนึ่งอุทยานท่องเที่ยวทางธรรมชาติที่มีความสวยงาม เป็นแหล่งท่องเที่ยวระดับ 4A ของจีน ตั้งอยู่ในเขตปกครองตนเองชนชาติทิเบตชิงชืออาป่า (Aba Tibetan and Qiang Autonomous Prefecture) ทางตอนเหนือของมณฑลเสฉวน ห่างจากเมืองเฉิงตูประมาณ 220 กิโลเมตร ลักษณะเป็นหุบเขาที่มีความสูง 2,015 – 5,922 เมตรเหนือระดับน้ำทะเล ครอบคลุมพื้นที่ประมาณ 613 ตารางเมตร ทั้งธรรมชาติที่สวยงามหลากหลายภายในอุทยานด้านใน ซึ่งมีสภาพอากาศที่เย็นสบาย มีความสดชื่น โดยมีจุดชมวิวเป็นน้ำตกที่สวยงามอยู่ท่ามกลางหุบเขาที่สวยงามให้ได้ชมแบบชื่นใจ แล้วด้านในยังมีทะเลสาบอันกว้างใหญ่ที่มีน้ำใสสะอาด ซึ่งน้ำเหล่านี้ไหลมาจากภูเขาหิมะที่สูงใหญ่ด้านบน และก็จะได้มองเห็นภูเขาหิมะกลาเซียร์ที่ตั้งตระหง่านอยู่หลายลูก เป็นภาพความงดงาม ที่ได้เห็นถึงความยิ่งใหญ่ที่ธรรมชาติได้สร้างสรรค์ขึ้นมาอย่างน่ามหัศจรรย์ใจ



บริษัท สยาม ทราเวล มาร์ท จำกัด

Website: www.siamtravelmart.co.th

Line Official: @siamtravelmart

Email: siamtravelmart@gmail.com

Tel: 02-1385151 Fax: 02-1385161

เวลาทำการ จ-ศ: 09:00-18:00 ส: 09:00-13:00



กลางวัน **รับประทานอาหารกลางวัน ณ ภัตตาคาร (มือที่ 5)**





- บ่าย** นำท่านเดินทางเข้าสู่ที่พัก **เมืองชานจู๋ซือ** (ระยะทางประมาณ 280 กิโลเมตร ใช้เวลาเดินทางประมาณ 5 - 6 ชั่วโมง) ระหว่างทางท่านจะได้สัมผัสกับวิวทิวทัศน์อันงดงามยอดเขาปกคลุมด้วยหิมะช่วยให้ได้ผ่อนคลายสายตา และได้เห็นกลิ่นไอของวัฒนธรรมทิเบตแบบดั้งเดิมอีกด้วย
- ค่ำ** **รับประทานอาหารค่ำ ณ ภัตตาคาร (มื้อที่ 6)**
- ที่พัก** **Vienna International Hotel Chuanzusi หรือระดับเทียบเท่า 4 ดาว (มาตรฐานจีน)**

วันที่ 4 อุทยานจิ่วจ้ายโกว (ใช้รถเวียนของอุทยาน) – เมืองเม่าเสียน

- เช้า** **รับประทานอาหารเช้า ณ ห้องอาหารภายในโรงแรม (มื้อที่ 7)**



นำท่านเดินทางสู่ **อุทยานแห่งชาติจิ่วจ้ายโกว (ใช้รถเวียนของอุทยาน)** (ใช้เวลาเดินทางประมาณ 1 ชั่วโมง) **(หากต้องการรถเหมาอุทยาน สามารถสอบถามข้อมูลเพิ่มเติมได้ที่หัวหน้าทัวร์)**

นำท่านชมมรดกโลกอุทยานแห่งชาติธารสวรรค์ “จิ่วจ้ายโกว” ครอบคลุมพื้นที่กว่า 720 ตารางกิโลเมตร และอยู่สูงกว่าระดับน้ำทะเลถึง 2,500 เมตร ชื่อของ “จิ่วจ้ายโกว” นั้นเป็นคำภาษาจีนที่แปลว่า “ธารน้ำเก้าหมู่บ้าน” เพราะในอดีตนั้นมีหมู่บ้านชาวทิเบตทั้งหมด 9 หมู่บ้านอยู่ริมธารน้ำเหล่านี้ และเนื่องจากชาวทิเบตนั้นมีความศรัทธาในภูเขาและสายน้ำ จึงมีความเชื่อว่าจิ่วจ้ายโกวนั้น



เป็นดินแดนแห่งขุนเขาและธารน้ำศักดิ์สิทธิ์มีแม่น้ำลำธาร มีทะเลสาบใหญ่น้อยมากกว่า 144 แห่ง และน้ำตกขนาดใหญ่ในทะเลสาบสีมรกตใสสะอาดและสวยงาม สะท้อนภาพของภูเขาท้องฟ้า สีคราม ป่าดงดิบอันอุดมสมบูรณ์ ทุกสถานที่ล้วนเป็นความงามที่ธรรมชาติได้บรรจงสร้างไว้ได้ตั้ง ภาพวาดในจินตนาการจึงได้รับการขึ้นทะเบียนให้เป็นมรดกโลกทางธรรมชาติ โดยองกรณ์ UNESCO เมื่อปี ค.ศ. 1992 เป็นสถานที่ท่องเที่ยวระดับ5Aของจีนที่ใครๆ ก็ใฝ่ฝันอยากไปเยือนสักครั้งในชีวิต



นำท่านชมจุดไฮไลท์ **ทะเลสาบยาว หรือ ฉางไห่** ทะเลสาบแห่งนี้ตั้งอยู่สูงจากระดับน้ำทะเลประมาณ 3,042 เมตร กว้างใหญ่ยาวราว 7.8 กิโลเมตร ลึกที่สุดกว่า 100 เมตร น้ำในทะเลสาบใสสะอาดเป็นสีฟ้าคราม ซึ่งเกิดจากการละลายของหิมะจากยอดเขาสูง ล้อมรอบด้วยป่าสนเขียวขจีและแนวภูเขาหิมะตระหง่าน



ทะเลสาบ 5สี หรือที่รู้จักกันในชื่อ ทะเลสาบวู่เซ่ไห่ (Five-Color Lake) เป็นหนึ่งในทะเลสาบที่งดงามและมีเอกลักษณ์ที่สุดในอุทยานแห่งชาติจิวจ้ายโกว ตั้งอยู่ท่ามกลางเทือกเขาสูงและป่าสนอันอุดมสมบูรณ์ ทะเลสาบห้าสีมีชื่อเสียงจากน้ำที่เปลี่ยนสีสันทลากลากหลายตลอดทั้งปี สีของน้ำทะเลสาบสะท้อนแสงและสิ่งแวดล้อมรอบตัวอย่างน่ามหัศจรรย์ โดยมีสีหลักคือสีฟ้า สีเขียว สีเหลือง สีขาว และสีน้ำเงิน ซึ่งเกิดจากร่มธาตุในน้ำและความลึกของทะเลสาบที่แตกต่างกันในแต่ละจุด น้ำในทะเลสาบใสจนเห็นถึงก้นทะเลสาบ และบริเวณโดยรอบเต็มไปด้วยต้นไม้อายุยืนและก้อนหินที่ถูกน้ำกัดกร่อนจนเกิดลวดลายงดงาม ทำให้ทะเลสาบแห่งนี้ดูเหมือนภาพวาดธรรมชาติที่เคลื่อนไหวได้

กลางวัน

รับประทานอาหารกลางวัน ณ ภัตตาคาร (ในอุทยานจิวจ้ายโกว) **(มือที่ 8)**



บริษัท สยาม ทราเวล มาร์ท จำกัด

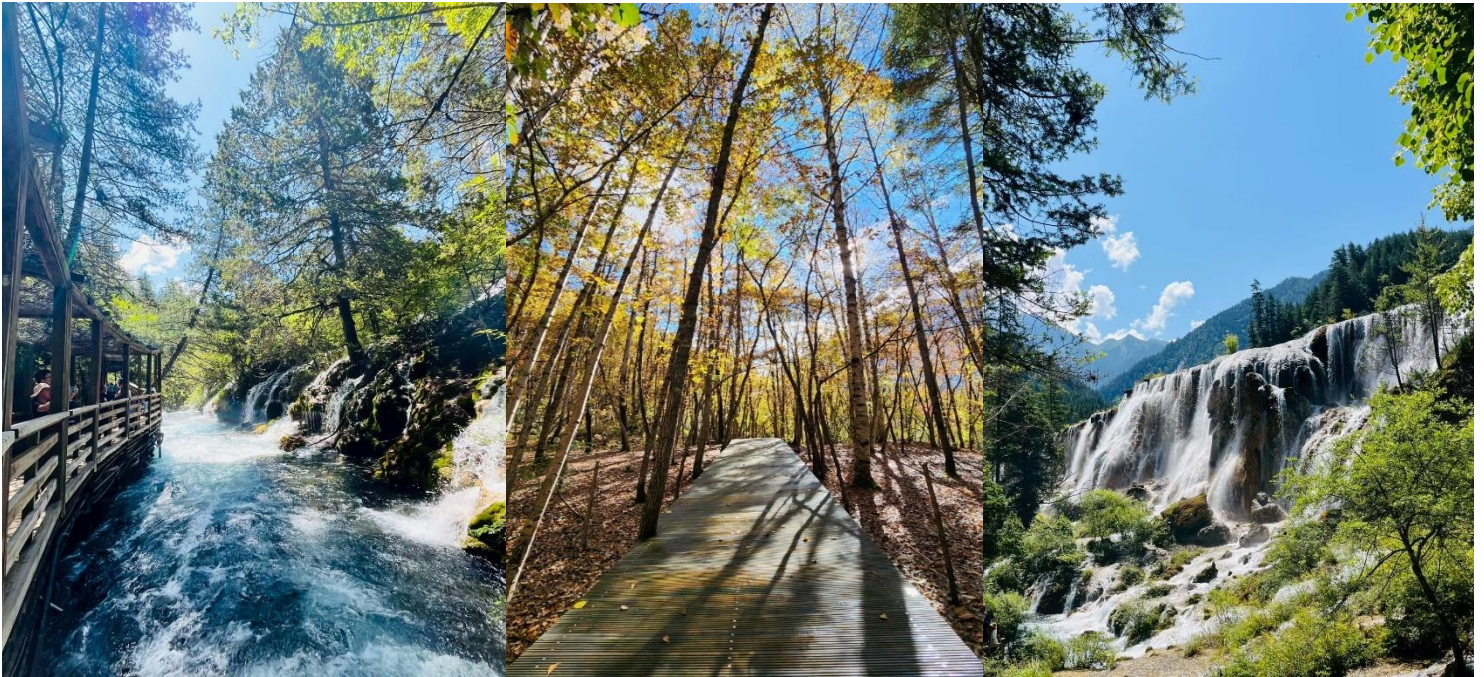
Website: www.siamtravelmart.co.th

Line Official: @siamtravelmart

Email: siamtravelmart@gmail.com

Tel: 02-1385151 Fax: 02-1385161

เวลาทำการ จ-ศ: 09:00-18:00 ส: 09:00-13:00



ป้าย **น้ำตกธารไข่มุก** หรือที่รู้จักกันในชื่อ น้ำตกจวินจู้ตี (Pearl Shoal Waterfall) เป็นหนึ่งในน้ำตกที่สวยงามและมีชื่อเสียงที่สุดในอุทยานแห่งชาติจิวจ้ายโกว น้ำตกแห่งนี้ตั้งอยู่บนลำธารจวินจู้ ซึ่งไหลผ่านทุ่งหญ้ากว้างและป่าสนเขียวขจี ก่อนจะไหลลงสู่หน้าผาสูงสร้างเป็นน้ำตกกว้างใหญ่ที่มีลักษณะคล้ายกับสายมุกไข่มุกที่ร่วงหล่นอย่างนุ่มนวล น้ำตกธารไข่มุกมีความกว้างประมาณ 162 เมตร และ



สูงราว 40 เมตร เมื่อน้ำไหลตกกระทบกับโขดหิน จะเกิดเป็นละอองน้ำละเอียดเหมือนไข่มุกเปล่งประกายอยู่ตลอดเวลา ทำให้เกิดภาพที่งดงามและสดชื่นตา



ทะเลสาบนกยูง หรือที่เรียกว่า ทะเลสาบไปเหอไห่ (Peacock Lake) เป็นหนึ่งในทะเลสาบที่งดงามและมีเอกลักษณ์ภายในอุทยานแห่งชาติจ้าว้ายโกว ซึ่งโดดเด่นด้วยความสงบและสีน้ำที่สะท้อนความงามตามธรรมชาติอย่างแท้จริง ทะเลสาบนี้ตั้งอยู่ในบริเวณที่โอบล้อมด้วยป่าสนเขียวขจีและทุ่งหญ้าเขียวขจีกว้างใหญ่ น้ำในทะเลสาบใสสะอาดจนเห็นพื้นน้ำได้อย่างชัดเจน สีของน้ำจะเปลี่ยนไปตามมุมของแสงแดดและสภาพอากาศ ทำให้เกิดสีฟ้าครามและเขียวมรกตผสมผสานกันอย่างลงตัว ชื่อ



“ทะเลสาบนกยูง” มาจากลักษณะของทะเลสาบที่มีรูปร่างและลวดลายของผิวน้ำคล้ายกับหางนกยูงที่กางออกสวยงาม ซึ่งเป็นภาพที่สามารถมองเห็นได้จากมุมสูง เมื่อแสงแดดส่องกระทบกับน้ำทะเลสาบ จะเกิดประกายสวยงามราวกับขนนกยูงกำลังโบกสะบัด



ทะเลสาบแพนด้า ทะเลสาบแพนด้าตั้งอยู่ในบริเวณที่ล้อมรอบด้วยภูเขาหิมะและป่าสนเขียวขจี น้ำในทะเลสาบมีสีฟ้าใสสะอาด สะท้อนภาพท้องฟ้าและต้นไม้โดยรอบอย่างชัดเจน ชื่อ“ทะเลสาบแพนด้า” มาจากพื้นที่โดยรอบที่เป็นแหล่งอยู่อาศัยของหมีแพนด้ายักษ์ ซึ่งเป็นสัญลักษณ์ของจีนและสัตว์ป่าที่ได้รับการอนุรักษ์อย่างเข้มงวด นักท่องเที่ยวที่มาเยือนทะเลสาบแห่งนี้จึงมีโอกาสได้สัมผัสกับธรรมชาติอันอุดมสมบูรณ์และอาจพบเห็นสัตว์ป่าในบริเวณใกล้เคียง

****แจ้งให้ทราบ:** การเที่ยวชมภายในอุทยานจิวจ้ายโกวได้มากขึ้นขึ้นอยู่กับการรักษาเวลาของคณะทัวร์และจำนวนนักท่องเที่ยวในวันนั้นๆ ไกด์และหัวหน้าทัวร์จะนำคณะพาเที่ยวชมตามจุดไฮไลท์



สำคัญๆตามที่ระบุในรายการทัวร์ และถ้าไม่สามารถเที่ยวชมได้ครบทุกจุดทางทัวร์ขอสงวนสิทธิ์ในการไม่คืนเงินใดๆทั้งสิ้น

ค่ำ

รับประทานอาหารค่ำ ณ ภัตตาคาร (มื้อที่ 9)

ที่พัก

Poly New Jiuzhai Hotel หรือระดับเทียบเท่า 4 ดาว (มาตรฐานจีน)

วันที่ 5 สถานีรถไฟความเร็วสูง – นั่งรถไฟกลับสู่เมืองเฉิงตู – วัดเหวินชู่ – สตรีทอาร์ท Eastern Suburb Memory – ชมแสงสีน้ำพุไม้ไฟตึกSKP – เฉิงตู
เมนูพิเศษ! สุกี้หม่าล่าเสฉวน

เช้า

รับประทานอาหารเช้า ณ ห้องอาหารภายในโรงแรม (มื้อที่ 10)



จากนั้นนำท่านเดินทางสู่ สถานีรถไฟความเร็วสูงเมืองเฉิงตู นำท่านเดินทางกลับสู่ เมืองเฉิงตูด้วย
รถไฟความเร็วสูงเมืองชงชาน (ใช้เวลาเดินทางประมาณ 1 ชั่วโมง 40 นาที)

หมายเหตุการขึ้นรถไฟ

- รถไฟอาจจะมีการเปลี่ยนแปลงขบวนเวลา ขอสงวนสิทธิ์จัดขบวนและเวลาตามความเหมาะสม หากรอบรถไฟกระทบเวลารับประทานอาหารกลางวัน ขอจัดเป็นเมนูข้าว Set Box บนรถไฟเพื่อไม่ให้กระทบกับโปรแกรมท่องเที่ยว

- **ลูกค้าต้องลากกระเป๋าสัมภาระด้วยตัวเอง** เพื่อความรวดเร็วในการขึ้นหรือลงรถไฟ สัมภาระและกระเป๋าเดินทางของท่าน ควรจัดให้เรียบร้อยและไม่ควรใช้กระเป๋าที่มีขนาดใหญ่จนเกินไป (รถไฟจะจอดประมาณ 2-6 นาที ต่อสถานี)

- เพื่อความสะดวกและรวดเร็วในการผ่านจุดตรวจความปลอดภัย กรุณางดนำวัตถุอันตราย ของมีคม และวัตถุไวไฟทุกชนิดติดตัว โดยเฉพาะอย่างยิ่ง: กรรไกรตัดเล็บ, มีดโกน, ไฟแช็ก, ไม้ขีดไฟ, สเปรย์ หรือกระป๋องอัดแก๊สทุกชนิด สถานีรถไฟและสถานที่ท่องเที่ยวต่างๆ ในประเทศจีนมีมาตรการรักษาความปลอดภัยที่เข้มงวด หากเจ้าหน้าที่ตรวจพบสิ่งของต้องห้ามดังกล่าว จะถูกยึดโดยไม่มีข้อยกเว้น และไม่สามารถขอคืนได้ในทุกกรณี

กลางวัน

รับประทานอาหารกลางวัน ณ ภัตตาคาร (มื้อที่ 11)



บ่าย จากนั้นนำท่านเที่ยวชม **วัดเหวินซู** เป็นศูนย์กลางสมาคมชาวพุทธและเป็นพุทธสถานที่ใหญ่ที่สุดของมณฑลเสฉวนและเมืองเฉิงตู วัดพุทธเก่าแก่ที่มีประวัติยาวนานกว่า 1,300 ปี ถูกสร้างอย่างวิจิตรในสไตล์โบราณของเสฉวน หลังคามุงกระเบื้องสีหม่นแซมด้วยลวดลายมังกรและเมฆ มอบความรู้สึกสง่างามแต่ละมุนละไม จุดเด่นของวัดอยู่ที่ “โถงพระโพธิสัตว์เหวินซู” อันศักดิ์สิทธิ์ ซึ่งประดิษฐานองค์พระโพธิสัตว์ผู้เป็นสัญลักษณ์แห่งปัญญา พร้อมด้วยโบราณวัตถุและพระคัมภีร์ที่เก็บรักษามาหลายร้อยปี บริเวณรอบวัดยังมีบ่อปลา สวนหย่อม และมุขขนาดเล็กๆ ที่ผู้มาเยือนสามารถนั่งจิบชาอุ่นๆ ล้อมวงพูดคุยอย่างผ่อนคลาย วัดเหวินซูไม่เพียงเป็นสถานที่สักการะ แต่ยังเป็นพื้นที่ให้หัวใจได้พักและจิตใจได้สงบ



จากนั้นนำท่านเดินเล่นชม **สตรีทอาร์ต Eastern Suburb Memory** หรือตงเจียวจีอี เดิมเป็นโรงงานเก่า ปรับเป็นแหล่งท่องเที่ยว จุดเช็คอินเดินเล่นชิลๆ ที่ทั้งร้านของกินเครื่องดื่ม ร้านกาแฟ ร้านเสื้อผ้า ร้านนั่งชิล เป็นแหล่งรวมร้านค้าของเก๋ๆและมุมถ่ายภาพน่ารักๆมากมาย และอีกหนึ่งไฮไลท์เมื่อมาถึงที่นี่ต้องถ่ายภาพกับกำแพงอิฐสีส้มที่เขียนว่า 成都 Chengdu เป็นจุดถ่ายรูปยอดฮิตของวัยรุ่นจีนอีกด้วย นอกจากนี้ในบางวันยังมีการแสดงดนตรีต่างๆ และในแต่ละช่วงของปีก็จะมีการจัดนิทรรศการแสดงผลงานศิลปะแตกต่างกันไปในแต่ละเดือนให้ได้ชมอยู่เรื่อยๆ



คำ รับประทานอาหารคำ ณ ภัตตาคาร (เมื่อที่ 12) *เมนูพิเศษสุกี้หม่าล่าเสวน



นำท่านชม **ไฟน้ำพุไม้ไฟตึกSKP** แสงสยามคำคืนที่ ลานห้างสรรพสินค้า SKP แลนด์มาร์คแห่งใหม่
ของเมืองเฉิงตู จะมีการแสดงแสงสีความสูงของเสาอยู่ที่ 26 เมตรและ 39 เมตร ทำจากโลหะอลูมิเนียม



และเสามีการติดตั้งไฟสีรุปรวงแหวน โดยจะมีน้ำในเสาไหลจากบนลงล่าง และจะมีแสงที่ แสดงบนเสา 4 แบบด้วยกัน ได้แก่ การไล่ระดับสีกะพริบ วงกลม และแสงสีเดียวกัน จะเปลี่ยนวนไป ทุกๆ 15 นาที

ที่พัก

Rlver Hotel Chengdu หรือระดับเทียบเท่า 4 ดาว (มาตรฐานจีน)

วันที่ 6 เจิงตู – ถนนโบราณชอยกวางชอยแคบ – วัดต้าจื่อ – ถนนคนเดินชุนซีลู่ – หมีแพนด้าปิ่นตีกIFS – ถนนไท่กู่หลี่ – สนามบินเจิงตูเทียนฟู่ (SL933: 20.30-22.35) – กรุงเทพฯ (สนามบินดอนเมือง)

เช้า

รับประทานอาหารเช้า ณ ห้องอาหารภายในโรงแรม **(มื้อที่ 13)**





จากนั้นนำท่านเที่ยวชม **ถนนโบราณชอยกว้างชอยแคบ + POP MART** จัดว่ามีเสน่ห์ของความเป็น
อาคาร ตกแต่งด้วยเรื่องราววิถีชีวิตการเป็นอยู่ของคนจีนเฉิงตูในสมัยโบราณ แต่ผสมความทันสมัยใส่
เข้าไปได้อย่างลงตัว ถนนคนเดินมี 3 ซอย แต่ละซอยมีความยาวประมาณ 400 เมตร มีร้านค้าเล็กๆ
ตั้งเรียงรายอยู่ในแต่ละซอยและตรอกให้เดินช้อปปิ้งเพลิน ทั้งร้านหนังสือ ร้านชา-กาแฟ บาร์ เสื้อผ้า
ไปจนถึงร้านอาหารนานาชาติ รวมร้านค้าทุกซอยแล้วมีจำนวนหลายร้อยร้านค้า





จากนั้นนำท่านสักการะ **วัดต้าฉือ** ซึ่งอยู่บริเวณติดกันกับถนนไท่กุ่หลี่ เป็นวัดเก่าแก่ยาวนานมากกว่า 1,600 ปี ใจกลางเมืองเฉิงตู บรรยากาศรายล้อมไปด้วยตึกและเป็นวัดที่เงียบสงบมาก สวยงามดูสะอาดตามีมนต์ขลัง ซึ่งวัดเก่าแก่แห่งนี้แต่เดิมพระถังซำจั๋งเคยจำพรรษาก่อนเดินทางไปชมพูทวีป เพื่ออัญเชิญพระไตรปิฎก คนที่มาวัดนี้มักมาขอพรเรื่อง อำนวย บารมี คนเมตตาและโชคกลาง โดยเฉพาะเรื่องสุขภาพ ขอพรสิ่งใดมักสมหวังจนเป็นที่สักการะมากของเมืองเฉิงตู

กลางวัน **รับประทานอาหารกลางวัน ณ ภัตตาคาร (เมื่อที่ 14)**



จากนั้นนำท่านสู่ **ถนนคนเดินชุนซีลู่** หรือ Walking Street ของเสฉวน เป็นย่านช้อปปิ้งทันสมัยชื่อดังที่นี่ เทียบกับสยามสแควร์เมืองไทยเลยทีเดียว เป็นถนนขนาดใหญ่ และเป็นถนนปิดที่ไม่ให้รถวิ่งผ่านเข้าไปได้ ภายในสองฝากฝั่งของถนนมีแต่ร้านค้าขายสินค้ามากมาย ตั้งแต่ร้านแบรนด์เนมชื่อดัง สินค้าแบรนด์จีน มีสินค้าหลากหลายให้เลือกซื้อ อาทิ เสื้อผ้า รองเท้า เครื่องสำอาง เครื่องดื่ม อาหารการกิน รวมถึงยังมีห้างสรรพสินค้าขนาดใหญ่ชื่อดัง ให้เหล่านักช้อปปิ้งได้เดินเลือกซื้อสินค้าตามใจชอบกันอย่างเพลิดเพลิน ชมจุดเช็คอินที่ **หิมิแพนด้ายักษ์ป็นติก (IFS BUILDING)** เป็นแพนด้าที่อ้วนน่ารักกำลังป่ายป็นติก เป็นประติมากรรมแพนด้ายักษ์แขวนอยู่บนอาคาร IFS ในใจกลางเมืองเฉิงตู



อิสระช้อปปิ้ง **ถนนไท่กุ่หลี่** หนึ่งในแหล่งช้อปปิ้งและไลฟ์สไตล์ระดับพรีเมียม ตั้งอยู่ใจกลางเมืองเฉิงตู โดดเด่นด้วยการออกแบบสถาปัตยกรรมที่ผสมผสานระหว่างความโมเดิร์นและวัฒนธรรมจีนดั้งเดิม มีทั้งแบรนด์แฟชั่นระดับโลกอย่าง Gucci, Chanel, Balenciaga รวมถึงร้านค้าไลฟ์สไตล์และแฟชั่นท้องถิ่น อาหารท้องถิ่นและคาเฟ่นานาชาติสวยๆ ที่เหมาะสำหรับการนั่งพักผ่อน

คำ อิสระอาหารค่ำตามอัธยาศัย ... เพื่อให้ท่านเพลินเพลินกับการช้อปปิ้ง

สมควรแก่เวลานำท่านเดินทางสู่ **สนามบินเฉิงตูเทียนฟู่ เฉิงตู**

20.30 น. เดินทางกลับกรุงเทพฯ **สายการบินไทย ไลออนแอร์ (SL)** เที่ยวบินที่ **SL933**

*น้ำหนักกระเป๋าโหลด 20 กิโลกรัม/ท่านละ 1 ใบ (ไม่มีบริการอาหารบนเครื่อง)

22.35 น. เดินทางกลับถึง **สนามบินดอนเมือง** โดยสวัสดิภาพพร้อมความประทับใจในการเดินทาง

อัตราค่าบริการและเงื่อนไขรายการท่องเที่ยว

กำหนดวันเดินทาง	ผู้ใหญ่/เด็ก พัก 2-3 ท่าน ท่านละ	ราคาทัวร์ (ไม่รวมตัว เครื่องบิน)	พักเดี่ยว เพิ่มท่านละ
06 – 11 มี.ค.69	22,900	17,900	5,500
10 – 15 มี.ค. 69	23,900	18,900	5,500
11 – 16 มี.ค. 69	22,900	17,900	5,500
13 – 18 มี.ค. 69	22,900	17,900	5,500



14 – 19 มี.ค. 69	22,900	17,900	5,500
17 – 22 มี.ค. 69	23,900	18,900	5,500
18 – 23 มี.ค. 69	22,900	17,900	5,500
19 – 24 มี.ค. 69	22,900	17,900	5,500
20 – 25 มี.ค. 69	23,900	18,900	5,500
25 – 30 มี.ค. 69	22,900	17,900	5,500
27 มี.ค. – 01 เม.ย. 69	22,900	17,900	5,500
28 มี.ค. – 02 เม.ย. 69	22,900	17,900	5,500
02 – 07 เม.ย. 69	23,900	18,900	5,500
04 – 09 เม.ย. 69	25,900	20,900	5,500
05 – 10 เม.ย. 69	25,900	20,900	5,500
07 – 12 เม.ย. 69	25,900	20,900	5,500
09 – 14 เม.ย. 69 *วันสงกรานต์	27,900	22,900	5,500
10 – 15 เม.ย. 69 *วันสงกรานต์	27,900	22,900	5,500
13 – 18 เม.ย. 69 *วันสงกรานต์	27,900	22,900	5,500
14 – 19 เม.ย. 69 *วันสงกรานต์	29,900	24,900	5,500
16 – 21 เม.ย. 69	25,900	20,900	5,500
17 – 22 เม.ย. 69	25,900	20,900	5,500
18 – 23 เม.ย. 69	25,900	20,900	5,500
24 – 29 เม.ย. 69	23,900	18,900	5,500



25 – 30 เม.ย. 69	25,900	20,900	5,500
30 เม.ย. – 05 พ.ค. 69 *วันแรงงาน	27,900	22,900	5,500
01 – 06 พ.ค. 69 *วันแรงงาน	27,900	22,900	5,500
03 – 08 พ.ค. 69	25,900	20,900	5,500
09 – 14 พ.ค. 69	25,900	20,900	5,500
15 – 20 พ.ค. 69	25,900	20,900	5,500
16 – 21 พ.ค. 69	25,900	20,900	5,500
19 – 24 พ.ค. 69	25,900	20,900	5,500
22 – 27 พ.ค. 69	25,900	20,900	5,500
23 – 28 พ.ค. 69	25,900	20,900	5,500
30 พ.ค. – 04 มิ.ย. 69	25,900	20,900	5,500
09 – 14 มิ.ย. 69	26,900	21,900	5,500
11 – 16 มิ.ย. 69	26,900	21,900	5,500
16 – 21 มิ.ย. 69	26,900	21,900	5,500
18 – 23 มิ.ย. 69	26,900	21,900	5,500
19 – 24 มิ.ย. 69	26,900	21,900	5,500
23 – 28 มิ.ย. 69	26,900	21,900	5,500
25 – 30 มิ.ย. 69	26,900	21,900	5,500
30 มิ.ย. – 05 ก.ค. 69	26,900	21,900	5,500

ราคาทัวร์ข้างต้นยังไม่รวมค่าทิปมัคคุเทศก์ท้องถิ่นและคนขับรถ 2,000 บาท/ท่าน/ทริป

ราคานี้เป็นราคาพิเศษไม่มีราคาเด็ก

*** โปรแกรมอาจจะมีการปรับเปลี่ยนตามความเหมาะสมของสภาพอากาศและฤดูกาล ***



**** หากมีการจองตัวภายในประเทศ กรุณาเช็คไฟล์ทคอนเฟิร์มกับเจ้าหน้าที่ก่อนทุกครั้ง****



อัตราค่าบริการรวม



ค่าตัวโดยสารเครื่องบินไป-กลับ ชั้นประหยัด พร้อมค่าภาษีสนามบินทุกแห่งตามรายการทัวร์ ข้างต้น



เจ้าหน้าที่บริษัท ๙ คอยอำนวยความสะดวก ทุกท่านตลอดการเดินทาง



ค่าประกันวินาศภัยเครื่องบินตามเงื่อนไข ของแต่ละสายการบิน



ค่าอาหาร ค่าเข้าชม และ ค่ายานพาหนะทุกชนิด ตามที่ระบุไว้ในรายการทัวร์ข้างต้น



ค่าน้ำหนักกระเป๋าเดินทางในกรณีที่เกิดเกินกว่า สายการบินกำหนด 20 กิโลกรัม / ท่าน / ใบ



คุ้มครองการเสียชีวิตจากอุบัติเหตุสูงสุด 2,000,000 บาท
คุ้มครองค่ารักษาพยาบาลจากอุบัติเหตุสูงสุด 500,000 บาท

(เงื่อนไขตามกรมธรรม์) เชื้อนไขประกันการเดินทาง ค่าประกัน อุบัติเหตุและค่ารักษาพยาบาล คุ้มครองเฉพาะกรณีที่ได้รับ อุบัติเหตุระหว่างการเดินทางไม่คุ้มครองถึงการสูญเสีย ทรัพย์สินส่วนตัวและไม่คุ้มครองโรคประจำตัวของผู้เดินทาง และคุ้มครองเฉพาะผู้เดินทางไปกลับพร้อมกรุ๊ปเท่านั้น



ค่าที่พักห้องละ 2-3 ท่าน ตามโรงแรมที่ ระบุไว้ในรายการหรือ ระดับเทียบเท่า

- กรณีห้อง TWIN BED (เตียงเดี่ยว 2 เตียง) ซึ่งโรงแรม ไม่มีหรือเต็ม ทางบริษัทขอปรับเป็นห้อง DOUBLE BED แทนโดยมี ต้องแจ้งให้ทราบล่วงหน้า
- หากต้องการห้องพักแบบ DOUBLE BED ซึ่งโรงแรมไม่มี หรือเต็ม ทางบริษัทขอปรับเป็นห้อง TWIN BED แทนโดยมี ต้อง แจ้งให้ทราบล่วงหน้า เช่นกัน
- กรณีพักแบบ TRIPLE ROOM 3 ท่าน ท่านที่ 3 อาจเป็น เสริมเตียง หรือ SOFA BED หรือ เสริมฟูกที่นอน ทั้งนี้ ขึ้น อยู่กับรูปแบบการจัดห้องพักของโรงแรมนั้นๆ



อัตราค่าบริการไม่รวม



ค่าทำหนังสือเดินทางไทย และเอกสาร ต่างต่าง



ค่าภาษีน้ำมัน ที่สายการบินเรียกเก็บเพิ่ม ภายหลังจากทางบริษัทฯ ได้ออกตั๋วเครื่องบินไปแล้ว ซึ่งลูกค้าต้องชำระส่วนต่างเพิ่ม



ภาษีมูลค่าเพิ่ม 7% และหัก ณ ที่จ่าย 3%



ค่าทิปมัคคุเทศก์ท้องถิ่นและคนขับรถ รวม 2,000 บาท/ท่าน/ทริป (เด็กชำระที่ป เท่ากับผู้ใหญ่) ชำระที่สนามบิน



ค่าน้ำหนักกระเป๋าเดินทางในกรณีที่เกิดเกินกว่าสาย การบินกำหนด



ค่าใช้จ่ายส่วนตัวนอกเหนือจากรายการ เช่น ค่า เครื่องดื่ม, ค่าอาหารที่สั่งเพิ่ม, ค่าโทรศัพท์ ฯลฯ สำหรับท่านที่รับประทานอาหารพิเศษ อาหารเจ หรือไม่ทาน เนื้อสัตว์ ไม่ทานหมู ไม่ทานไก่ และมีความจำเป็นให้ทาง บริษัท จัดเตรียมอาหารไว้ให้ท่านเป็นพิเศษนอกเหนือจากที่ กรุ๊ปจัดไว้ในรายการ ขอสงวนสิทธิ์ในการเรียกเก็บค่าใช้จ่ายเพิ่มเติมตาม จริงหน้างาน



ค่าธรรมเนียมเอกสารเข้าเมืองสำหรับผู้ถือ พาสปอร์ตต่างประเทศ

(ทางรัฐบาลจีนประกาศยกเลิกวีซ่าให้กับคนไทย ผู้ที่ประสงค์ จะพำนักระยะสั้นในประเทศจีน ในรอบ 6 เดือน ไม่เกิน 90 วัน **ถ้ากรณีทางรัฐบาลจีนประกาศให้กลับมาใช้วีซ่า ผู้เดินทางจะ ต้องเสียค่าใช้จ่ายเพิ่มในการขอวีซ่าตามที่สถานทูตกำหนด)





เงื่อนไขการให้บริการ

1. การเดินทางในแต่ละครั้งจะต้องมีผู้โดยสารจำนวน 10 ท่านขึ้นไป ถ้าผู้โดยสารไม่ครบจำนวนดังกล่าว ทางบริษัทฯ ขอสงวนสิทธิ์ในการเปลี่ยนแปลงราคาหรือยกเลิกการเดินทาง
2. ในกรณีที่ลูกค้าต้องออกตัวโดยสารภายในประเทศ กรุณาติดต่อเจ้าหน้าที่ของบริษัทฯ เพื่อเช็คว่ากรุ๊ปมีการคอนเฟิร์มเดินทางก่อนทุกครั้ง เนื่องจากสายการบินอาจมีการปรับเปลี่ยนไฟลท์บิน หรือเวลาบิน โดยไม่ได้แจ้งให้ทราบล่วงหน้า ทางบริษัทฯ จะไม่รับผิดชอบใด ๆ ในกรณี ถ้าท่านออกตัวภายในโดยไม่แจ้งให้ทราบและหากไฟลท์บินมีการปรับเปลี่ยนเวลาบินเพราะถือว่าท่านยอมรับในเงื่อนไขดังกล่าว
3. การชำระค่าบริการ
 - 3.1 กรุณาชำระมัดจำ ท่านละ 15,000 บาท
 - 3.2 กรุณาชำระค่าทัวร์เต็มจำนวน ในกรณีที่ค่าทัวร์ราคาต่ำกว่า 10,000 บาท
 - 3.3 กรุณาชำระค่าทัวร์ส่วนที่เหลือ 30 วันก่อนออกเดินทาง ****45 วันก่อนเดินทางสำหรับช่วงสงกรานต์และปีใหม่****
 - 3.4 กรณีวันเดินทางน้อยกว่า 21 วัน หรือราคาทัวร์โปรโมชั่น ต้องชำระค่าทัวร์เต็มจำนวนเท่านั้น
4. กรณีผู้เดินทางที่ต้องการความช่วยเหลือเป็นพิเศษ เช่น การขอใช้วีลแชร์ที่สนามบิน กรุณาแจ้งบริษัทฯ อย่างน้อย 7 วันก่อนการเดินทาง หรือเริ่มตั้งแต่ท่านจองทัวร์ มิฉะนั้นทางบริษัทฯ ไม่สามารถจัดการได้ล่วงหน้า ทางบริษัทฯ ขอสงวนสิทธิ์ในการเรียกเก็บค่าใช้จ่ายตามจริงที่เกิดขึ้นกับผู้เดินทาง (ถ้ามี)
5. กรณีใช้หนังสือเดินทางราชการ (เล่มน้ำเงิน) เดินทางเพื่อการท่องเที่ยวกับคณะทัวร์ หากท่านถูกปฏิเสธในการเข้า-ออกประเทศใด ๆ ก็ตาม ทางบริษัทฯ ขอสงวนสิทธิ์ไม่คืนค่าทัวร์และรับผิดชอบใด ๆ ทั้งสิ้น



เงื่อนไขอื่นๆ

โปรดตรวจสอบ PASSPORT : กรุณานำพาสปอร์ตติดตัวมาในวันเดินทาง พาสปอร์ตต้องมีอายุไม่ต่ำกว่า 6 เดือน หรือ 180 วัน ขึ้นไปก่อนการเดินทาง และต้องมีหน้ากระดาษอย่างต่ำ 6 หน้า

หมายเหตุ : สำหรับผู้เดินทางที่อายุไม่ถึง 18 ปี และไม่ได้เดินทางกับบิดา มารดา ต้องมีจดหมายยินยอมให้บุตรเดินทางไปต่างประเทศจากบิดาหรือมารดาแนบมาด้วย





เงื่อนไขการยกเลิก

****กรณีการขอยกเลิกการเดินทาง หรือเลื่อนการเดินทาง นักท่องเที่ยวหรือตัวแทนจำหน่าย(ผู้มีชื่อในเอกสารการจอง) จะต้องแฟกซ์ อีเมลล์ หรือ มาเซ็นเอกสารการยกเลิกที่บริษัท ใดๆอย่างหนึ่ง เพื่อเป็นการแจ้งยกเลิกกับทางบริษัทอย่างเป็นทางการ (ทางบริษัทไม่ยอมรับยกเลิกการจอง ผ่านทางโทรศัพท์ไม่ว่ากรณีใดๆ)**

****กรณีนักท่องเที่ยวหรือตัวแทนจำหน่าย ต้องการขอรับเงินค่าบริการคืน นักท่องเที่ยวหรือตัวแทนจำหน่าย (ผู้มีชื่อในเอกสารการจอง) จะต้องแฟกซ์ อีเมลล์ หรือ มาเซ็นเอกสารขอรับเงินคืนที่บริษัท ใดๆอย่างหนึ่ง เพื่อทำเรื่องขอรับเงินค่าบริการคืน โดยแนบหนังสือมอบอำนาจพร้อมหลักฐานประกอบการมอบอำนาจ หลักฐานการชำระค่าบริการต่างๆ และหน้าสมุดบัญชีธนาคารที่ต้องการให้นำเงินเข้าให้ครบถ้วน โดยมีเงื่อนไขการคืนเงินค่าบริการ ตาม “ประกาศคณะกรรมการธุรกิจนำเที่ยวและมัคคุเทศก์ เรื่อง หลักเกณฑ์เกี่ยวกับการกำหนดอัตราค่าเงินค่าบริการคืนให้แก่นักท่องเที่ยว พ.ศ. 2563” ดังนี้**

ยกเลิก ไม่น้อยกว่า 30 วันก่อนการเดินทาง (ไม่นับวันเดินทาง)

คืนเงินค่าทัวร์เต็มจำนวน ยกเว้น ค่าใช้จ่ายที่เกิดขึ้นจริงเพื่อการเตรียมการนำเที่ยว ทั้งหมด เช่น ค่ามัดจำตัวเครื่อง ค่าบริการแลนด์ ต่างประเทศ เป็นต้น

ยกเลิก น้อยกว่า 15 วันก่อนการเดินทาง

ทางบริษัทฯ ขอสงวนสิทธิ์ ไม่คืนเงินค่าทัวร์ทั้งหมด การจ่ายเงินคืนแก่นักท่องเที่ยวตามข้อกำหนดด้านบน ซึ่งมีการหักเงินในบางส่วนนั้น เนื่องจากทางบริษัทมีค่าใช้จ่ายที่ได้จ่ายจริงเพื่อการเตรียมการนำเที่ยวไปแล้ว เช่น การมัดจำที่นั้งบัตรโดยสารเครื่องบิน การจองที่พัก และ ค่าใช้จ่ายที่จำเป็นอื่นๆ เป็นต้น

ยกเลิก ไม่น้อยกว่า 15-29 วันก่อนเดินทาง (ไม่นับวันเดินทาง)

คืนเงิน 50% ของค่าทัวร์ทั้งหมด ยกเว้น ค่าใช้จ่ายที่เกิดขึ้นจริงเพื่อการเตรียมการนำเที่ยวทั้งหมด เช่น ค่ามัดจำตัวเครื่อง ค่าบริการแลนด์ ต่างประเทศ เป็นต้น

หากท่านงดการใช้บริการรายการใดรายการหนึ่งหรือไม่เดินทางพร้อมคณะ

ทางบริษัทฯ จะถือว่าท่านสละสิทธิ์ **ไม่อาจเรียกร้องค่าบริการและเงินมัดจำคืน ไม่ว่ากรณีใดๆ ทั้งสิ้น**

การยกเลิกเดินทางกับกรุ๊ปที่ออกเดินทางช่วงเทศกาลวันหยุด เช่น ปีใหม่, สงกรานต์ เป็นต้น

บางสายการบินมีการกักที่นั่งมัดจำที่นั้งกับสายการบิน และค่ามัดจำที่นั้ง รวมถึงเที่ยวบินพิเศษ เช่น **CHARTER FLIGHT จะไม่มีการคืนเงินมัดจำ หรือ ค่าทัวร์ทั้งหมดที่ชำระแล้ว** ไม่ว่ายกเลิกด้วยกรณีใดๆ

กรณีที่กองตรวจคนเข้าเมืองในกรุงเทพฯ และต่างประเทศปฏิเสธการเดินทางออกหรือเข้าประเทศที่ระบุ

บริษัทฯ ขอสงวนสิทธิ์ที่จะไม่คืนค่าทัวร์ ไม่ว่ากรณีใดๆ ***สำคัญ !!** บริษัททำธุรกิจเพื่อการท่องเที่ยวเท่านั้น ไม่สนับสนุนการเดินทางเข้าญี่ปุ่นโดยผิดกฎหมาย ลูกค้าต้องผ่านการตรวจคนเข้าเมืองด้วยตัวของตนเอง โดยมีมัคคุเทศก์ไม่สามารถช่วยเหลือใดๆได้ทั้งสิ้น *





สำคัญ โปรดอ่านเงื่อนไขที่ท่านควรทราบ



ข้อมูลสำคัญเกี่ยวกับสายการบิน

การจัดที่นั่งบนเครื่องบินจะถูกกำหนดโดยสายการบิน ซึ่งจะดำเนินการผ่านระบบอัตโนมัติ ผู้โดยสารไม่สามารถเลือกที่นั่งได้ และที่นั่งอาจไม่ได้อยู่ติดกัน ซึ่งบริษัทไม่สามารถเข้าไปจัดการได้แต่อย่างใด



ข้อมูลสำคัญเกี่ยวกับโรงแรมที่พัก

ห้องพักในโรงแรมอาจมีความแตกต่างกัน ดังนั้น ห้องพักประเภทห้องเดี่ยว (Single) ห้องพักร่วม (Twin/Double) และห้องพักสำหรับ 3 ท่าน (Triple) อาจไม่ได้ตั้งอยู่ในอาคารหรือชั้นเดียวกัน



เงื่อนไขและข้อควรทราบอื่นๆ ทัวไปที่ท่านควรทราบ

รายการทัวร์อาจมีการปรับเปลี่ยนหรือยกเลิกตามสภาพอากาศและความเหมาะสม โดยคำนึงถึงความปลอดภัยของผู้เดินทางเป็นหลัก โดยไม่จำเป็นต้องแจ้งให้ทราบล่วงหน้า

สำคัญ!!

กรุณาอ่านเงื่อนไข
แนบท้ายโดยละเอียด
เพื่อประโยชน์สูงสุดของท่าน

หากทำการชำระเงินแล้ว

ทางบริษัทขอสงวนสิทธิ์ในการถือว่าท่านได้ยอมรับ
เงื่อนไขดังกล่าวแล้ว และจะไม่มี การฟ้องร้องใดๆ
เนื่องจากท่านได้ยอมรับเงื่อนไขในการให้บริการแล้ว

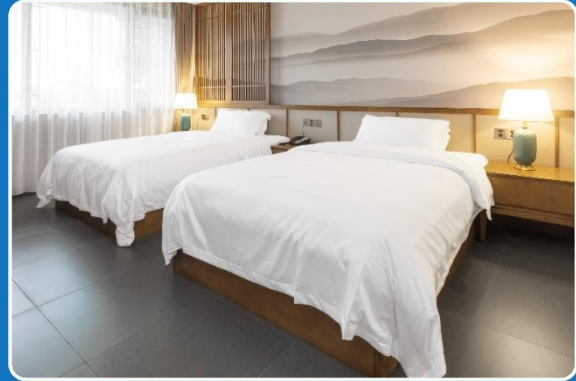




ตัวอย่างประเภทห้องพัก



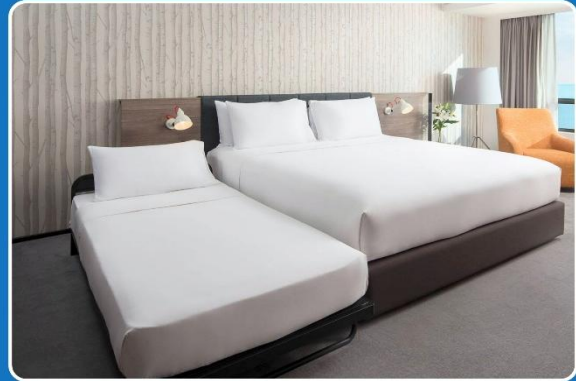
SINGLE (SGL)



TWIN (TWN)



DOUBLE (DBL)



TRIPLE (TRP)

****รูปภาพห้องพักเป็นเพียงภาพสื่อถึงประเภทของเตียงเท่านั้น ไม่ใช่ภาพห้องพักจริงสำหรับการเข้าพัก****





POCKET WIFI

ใช้งาน ไม่ยุ่งยาก พกพาสะดวก
1เครื่อง แชร์ได้สูงสุด 5 อุปกรณ์

Region	1GB/Day	2GB/Day	3GB/Day	5GB/Day	UNLIMITED/Day
	Price	Price	Price	Price	Price
Japan Korea Taiwan	-	-	-	-	200.-
Singapore Malaysia	-	-	220.-	-	-
VietNam	-	-	-	-	200.-
China	-	-	300.-	-	380.-
Hong Kong Macao Indonesia	-	-	250.-	-	300.-
Laos	-	-	280.-	-	-
India	280.-	380.-	480.-	-	-
Nepal	280.-	380.-	480.-	-	-
Jordan	330.-	380.-	480.-	-	-
Georgia	330.-	380.-	480.-	-	-
Switzerland Germany France Italy Iceland Russia Sweden Turkey Netherlands	-	-	280.-	330.-	380.-



*** ท่านสามารถเลือกซื้อประกันการเดินทางแบบรายบุคคลเพิ่มเติม
นอกเหนือจากประกันอุบัติเหตุแบบกลุ่มที่รวมอยู่ในทัวร์ ในราคา เริ่มต้น 627 บาท**

ประกันภัยคุ้มครองการเดินทางไปต่างประเทศ
CHUBB TRAVEL INSURANCE INTERNATIONAL

**หากสนใจครบถ้วน
เจ้าหน้าที่ผ่านขาย**

ความคุ้มครองและจำนวนเงินเอาประกันภัย Coverage and Sum Insured	แผนคอมพรี่เฮนซีฟ Comprehensive Plan		
	Essential	Premium	Ultimate
การเสียชีวิตเนื่องจากอุบัติเหตุและความพิการ	2,000,000	4,000,000	6,000,000
ค่ารักษาพยาบาลที่เกิดขึ้นในต่างประเทศ	2,000,000	4,000,000	6,000,000
ค่ารักษาพยาบาลต่อเนื่องที่เกิดขึ้นในประเทศไทย	100,000	200,000	300,000
ผลประโยชน์รายวันสำหรับการเข้ารักษาพยาบาล เป็นผู้ป่วยในโรงพยาบาลในต่างประเทศ	2,000/24ชม. สูงสุดไม่เกิน 10,000	3,000/24ชม. สูงสุดไม่เกิน 15,000	4,000/24ชม. สูงสุดไม่เกิน 20,000
การเคลื่อนย้ายทางการแพทย์ฉุกเฉินหรือการ เคลื่อนย้ายกลับประเทศภูมิลำเนา	2,000,000	3,000,000	4,000,000
ค่าใช้จ่ายในการส่งศพหรืออัฐิกลับประเทศภูมิลำเนา	2,000,000	3,000,000	4,000,000
ค่าใช้จ่ายในการเดินทางและที่พักเพื่อไปเยี่ยมผู้ เอาประกันภัยที่โรงพยาบาลต่างประเทศ	50,000	150,000	200,000
การส่งตัวบุตรกลับประเทศไทย	50,000	150,000	200,000
ค่าใช้จ่ายสำหรับการเดินทางกลับประเทศไทยในการร่วมงานศพหรือ การเสียชีวิตของคู่สมรส บุตรหรือบิดามารดาของผู้เอาประกันภัย	50,000	150,000	200,000
ความรับผิดชอบต่อบุคคลภายนอก	1,000,000	3,000,000	4,000,000
บริการช่วยเหลือฉุกเฉิน 24 ชั่วโมง	ครอบคลุม	ครอบคลุม	ครอบคลุม
การบอกเลิกการเดินทาง	100,000	300,000	500,000
ค่าใช้จ่ายการลดจำนวนวันการเดินทาง	100,000	300,000	500,000
การล่าช้าของเที่ยวบิน	1,000/6ชม. สูงสุดไม่เกิน 4,000	2,000/6ชม. สูงสุดไม่เกิน 8,000	4,000/6ชม. สูงสุดไม่เกิน 16,000
การพลาดเที่ยวบินเนื่องจากระบบการ จัดจำหน่ายตัวของสายการบิน	1,000/6ชม. สูงสุดไม่เกิน 4,000	2,000/6ชม. สูงสุดไม่เกิน 8,000	4,000/6ชม. สูงสุดไม่เกิน 16,000
การเดินทางล่าช้าจากการ เปลี่ยนแปลงเที่ยวบิน	1,000/6ชม. สูงสุดไม่เกิน 4,000	2,000/6ชม. สูงสุดไม่เกิน 8,000	4,000/6ชม. สูงสุดไม่เกิน 16,000
การพลาดการต่อเที่ยวบิน	1,000/6ชม. สูงสุดไม่เกิน 4,000	2,000/6ชม. สูงสุดไม่เกิน 8,000	4,000/6ชม. สูงสุดไม่เกิน 16,000
ความล่าช้าของกระเป๋าเดินทาง	1,000/6ชม. สูงสุดไม่เกิน 4,000	2,000/6ชม. สูงสุดไม่เกิน 8,000	4,000/6ชม. สูงสุดไม่เกิน 16,000
การสูญเสียบagsหรือความเสียหายของกระเป๋า เดินทางและ/หรือทรัพย์สินส่วนตัว	1,000/ชิ้น/คู่/ชุด สูงสุดไม่เกิน 8,000	5,000/ชิ้น/คู่/ชุด สูงสุดไม่เกิน 40,000	5,000/ชิ้น/คู่/ชุด สูงสุดไม่เกิน 40,000
การสูญหายของเงินสดส่วนตัว และเช็คเดินทาง	-	3,000	5,000
การสูญหายของเอกสารการเดินทาง	-	3,000	5,000
ความรับผิดชอบบัตรเครดิต	-	15,000	20,000
การสูญเสียบagsหรือความเสียหายของ ทรัพย์สินภายในบ้าน	-	50,000	100,000



เบอร์ติดต่อ
02-1385151 / 080-2345780
Line : @siamtravelmart

ราคา/ท่าน (บาท)

จำนวน วันเดินทาง	Essential	Premium	Ultimate
1-4 วัน	627	1,115	1,378
5	740	1,378	1,748
6	859	1,394	1,769
7	911	1,467	1,860
8	985	1,777	2,191
9	1,005	1,805	2,226
10	1,024	1,832	2,261
11	1,183	2,057	2,541
12	1,202	2,085	2,576

แผนคอมพรี่เฮนซีฟ

สำหรับผู้เอาประกันภัยอายุระหว่าง 6 เดือน ถึง 85 ปี

- จำนวนเงินเอาประกันภัยตามข้อ 1. ของผู้ที่มีอายุระหว่าง 66 - 85 ปี จะเป็น 50%
- ของจำนวนเงินเอาประกันภัยตามที่ระบุไว้ในตาราง ทั้งนี้ขึ้นอยู่กับแผนี่เลือก
- จำนวนเงินเอาประกันภัยตามข้อ 1. ของผู้ที่มีอายุระหว่าง 6 เดือน - 10 ปี จะเป็น 50% ของจำนวนเงินเอาประกันภัยข้างต้นและสูงสุดไม่เกิน 1,500,000 บาท

ประเทศที่ไม่คุ้มครอง	อิหร่าน, ซีเรีย, คิวบา, เกาหลีเหนือ, ซูดานเหนือ, เวเนซุเอลา, สาธารณรัฐคูเวต, สาธารณรัฐ ประชาชนคองโก, สาธารณรัฐประชาชนลูอันสก์
----------------------	---

- ผู้ซื้อควรทำความเข้าใจในรายละเอียดความคุ้มครองและเงื่อนไขก่อนตัดสินใจทำประกันภัยทุกครั้ง
- ** รับประกันภัยโดย บริษัท ชัยบิสามัญประกันภัย จำกัด (มหาชน)
- ราคารวมค่าเบี้ยประกัน ของ บริษัท ชัยบิสามัญประกันภัย จำกัด (มหาชน) และ ค่าบริการ ของ บริษัท สยามทราเวลมาร์ท จำกัด เรียบร้อยแล้ว
- การเคลมประกัน ผู้เอาประกันภัยจะต้องทำการเคลมผ่าน บริษัท ชัยบิสามัญประกันภัย จำกัด (มหาชน) โดยตรง และ เชื้อนไข เป็นไปตามกรมธรรม์ ที่ บริษัท ชัยบิสามัญประกันภัย จำกัด (มหาชน) กำหนดเท่านั้น