



สนับสนุนโดย

**TAIWAN**  
WAVES OF WONDER



**พักย่านสุดชิค!!**

ซีเหมินติง 2 คืนเต็ม

**พักโรงแรม**

**4 ดาว**

**ตลอดทริป**

# ไต้หวัน

**ตะลุยกิน ตะลอนเที่ยว 5 วัน 3 คืน**

ต้องมนต์เสน่ห์แห่ง  
อุทยานเกาะเหอผิง

จิบชาชมวิว  
ที่โรงน้ำชาอาเหมย  
จิวเฟิ่น

**ชมการทำบะหมี่  
Noodles Origin**



**DIY ทำชาไข่มุก**  
**ร้าน "ซุนฮุยถิง"**  
ถิ่นกำเนิดชาไข่มุกของโลก



**DIY ทำขนมทองถิ่น**  
**พายสิบแปดแบบไต้หวัน**



**ซิม ซาลาเปาอบไฉ่**  
ตลาดกลางคืนเถาหลู



**กระดุกหมูตุ๋นยาจีน**  
ตลาดกลางคืนเถาหลู



**เมนูเสี่ยวหลงเปา**  
ภัตตาคารต้งไท่ฟง ดึก Taipei 101

**Chef Book**

เดินทางเดือน ก.ค. - ส.ค. 2568

ราคา  
เพียง

**29,999.-**



## โปรแกรมท่องเที่ยว ใต้หวัน

**ราคานี้รวม** ตัวเครื่องบินไป-กลับ **BKK-TPE-BKK** และรวมทุกอย่างตามโปรแกรมทัวร์แล้ว

\*\*\*ราคาขายเป็นราคาโปรโมชั่นไม่มีราคาเด็ก\*\*\*

ทิปไกด์ท้องถิ่นและคนขับรถ 2,000 บาท/ท่าน เด็กชำระเท่ากับผู้ใหญ่ (ชำระที่สนามบิน)

\*\* ราคารวมกระเป๋าถือขึ้นเครื่อง 7 กิโลกรัม 1 ใบ และ โหลตโต้ท่องเที่ยว 23 กิโลกรัม 1 ใบ \*\*

วันที่	รายการทัวร์	มื้ออาหาร		
		เช้า	กลางวัน	ค่ำ
DAY 1	นัดหมายสนามบินสุวรรณภูมิ เวลา 23.00 น.	-	-	-
DAY 2	สนามบินสุวรรณภูมิ - สนามบินเถาหยวน - เมืองเหมียวลี่ - สถานีรถไฟ เซี่ยงชิ่ง - สะพานหักหลงเถิง (รวมค่าตัวรถไฟ) - โรงงานบะหมี่ Noodles Origin - วัดต้าเจี่ยเจิ้นหลาน  🏠 STAY HOTEL หรือเทียบเท่า	🍴	🍴	🍴
DAY 3	เมืองไทเป - ร้านซุนสุ่ยถั่ง DIY ซานมโซ่มุก - DIY พายสับปะรด - ดึงไทเป 101 (ไม่รวมค่าขึ้นตึกชั้น89) - แวะถ่ายรูปที่ BUNA CAFE (ไม่รวมค่า เครื่องดื่ม) - ศูนย์ความคิดสร้างสรรค์ฮัวซาน - เทร้าเหอไนท์มาร์เก็ต (มิชลินไกด์)  🏠 MIDTOWN RICHARDSON หรือเทียบเท่า	🍴	🍴	-
DAY 4	ร้านเครื่องสำอาง - อุทยานเกาะเหอผิง (รวมค่าตัว) - หมู่บ้านโบราณ จิวเฟิ่น - ทำเรือประมงเจิ้งปิน - ซีเหมินติง  🏠 MIDTOWN RICHARDSON หรือเทียบเท่า	🍴	🍴	🍴
DAY 5	ร้าน GERMANIUM - อนุสรณ์สถานเจียงไคเช็ค - วัดหลงซาน - ตลาดหัวซี - GLORIA OUTLET - สนามบินเถาหยวน - สนามบินสุวรรณภูมิ	🍴	-	-

\*\*\* ทางบริษัทขอสงวนสิทธิ์ในการเปลี่ยนแปลงรายการการเดินทางตามความเหมาะสม  
เพื่อให้สอดคล้องกับสถานการณ์ สภาพอากาศ และเวลา ณ วันที่เดินทางจริงของใต้หวัน\*\*\*



DAY 1

สนามบินสุวรรณภูมิ

23.00 น.

พร้อมกันที่ **สนามบินนานาชาติสุวรรณภูมิ** อาคารเดินทางขาออกระหว่างประเทศ (ชั้น 4) เคาน์เตอร์สายการบิน **CHINA AIRLINES** พบกับเจ้าหน้าที่คอยต้อนรับและอำนวยความสะดวก ณ บริเวณหน้าเคาน์เตอร์ เพื่อแจกเอกสารและเตรียมตัว Check-in

DAY 2

สนามบินสุวรรณภูมิ – สนามบินเถาหยวน – เมืองเหมียวลี่ – สถานีรถไฟเซิ่งซิง – สะพานทักหลงเถิง (รวมค่าตัวรถไฟ) – โรงงานบะหมี่ Noodles Origin – วัดต้าเจี่ยเจิ้นหลาน

02.40 น.

ออกเดินทางสู่ **ไต้หวัน** โดยสายการบิน **CHINA AIRLINES** เที่ยวบินที่ **CI 838**

**\*\*เสิร์ฟอาหารบนเครื่องบินระหว่างเดินทาง\*\***

**\*\*\* หมายเหตุ : เคาน์เตอร์เช็คอินปิดบริการก่อนเวลาเครื่องออก 60 นาที และไม่มีประกาศเตือนผู้โดยสารขึ้นเครื่อง ดังนั้นผู้โดยสารจำเป็นต้องพร้อม ณ ประตูขึ้นเครื่องก่อนเวลาเครื่องออกอย่างน้อย 45 นาที \*\*\***

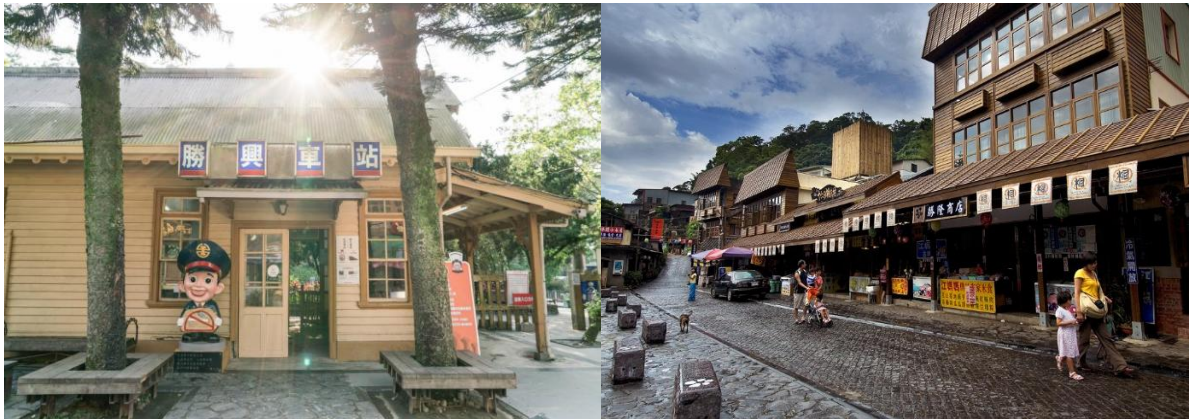
สายการบิน **CHINA AIRLINES** ใช้เครื่องบิน **Airbus A321neo** จำนวน 180 ที่นั่ง (จัดที่นั่งแบบ 3-3) ตัวเครื่องบินเป็นตักรูปสำหรับคณะทัวร์ ระบบของสายการบินจะทำการจัดเรียงที่นั่งระบบสุม สำหรับน้ำหนักกระเป๋าโหลดใต้ท้องเครื่อง โหลดได้เพียง 1 ใบ น้ำหนักไม่เกิน 23 กก./ท่าน กระเป๋าถือขึ้นเครื่อง ถือขึ้นได้ 1 ใบ น้ำหนักไม่เกิน 7 กก./ท่าน

07.25 น.

เดินทางถึงสนามบินนานาชาติเถาหยวน หลังจากผ่านพิธีการตรวจคนเข้าเมืองและศุลกากรเรียบร้อยแล้ว

**\*\*รับประทานอาหารเช้าที่น้ำเต้าหู้+ขนมปังไข่\*\***

นำท่านเดินทางสู่ **เมืองเหมียวลี่** นำท่านไปยัง **สถานีรถไฟเซิ่งซิง** เป็นทางรถไฟที่ตั้งอยู่ทางเหนือสุดของภาคตะวันตกในไต้หวัน สูงกว่าระดับน้ำทะเล 402.326 เมตร ภายในมีอนุสรณ์สถานที่แสดงตำแหน่งที่ตั้งของสถานีรถไฟเซิ่งซิง โดยสถานีรถไฟนี้มีเส้นทางที่สูงชัน รวมถึงมีวิวทิวทัศน์อันสวยงาม ถือเป็นสถานที่ท่องเที่ยวที่มีทัศนียภาพสวยงามมากที่สุดแห่งหนึ่งในเส้นทางรถไฟสายตะวันตก โดยอาคารภายในสถานีนี้ ใช้วัสดุจากไม้ในการก่อสร้างทั้งหมด จึงทำให้อาคารของสถานีรถไฟเซิ่งซิงมีความสวยงามสไตล์อาคารไม้แบบญี่ปุ่น ความพิเศษอยู่ที่อาคารไม้มีลักษณะคล้ายฟันของเสือ ทำให้ชาวไต้หวันมีความเชื่อว่าอาคารที่มีรูปทรงฟันของเสือ จะช่วยปัดเป่าสิ่งชั่วร้ายให้หมดไป รวมถึงทำให้คนที่มาขอพรสมความปรารถนาได้



ด้วยความสวยงามของวิวทิวทัศน์ และบรรยากาศดั้งเดิมแบบสถานีรถไฟเก่า จึงทำให้สถานีรถไฟเชิงชิ่งกลายเป็นแหล่งท่องเที่ยวที่มีความสำคัญในเชิงอนุรักษ์ รวมถึงได้รับการแต่งตั้งจากหน่วยงานของเมืองเหมียวลี่ ให้เป็น “เขตโบราณสถาน” ภายในวันที่ 16 เมษายน พ.ศ. 2542 เพื่ออนุรักษ์สถานที่และโบราณวัตถุที่มีความสำคัญต่อประวัติศาสตร์ให้คงอยู่สืบไป



หลังจากนั้นนำท่านเดินทางไปยัง **สะพานหักหลงเถิง** ในเช้าวันที่ 24 เมษายน 2478 ได้เกิดแผ่นดินไหวครั้งใหญ่ใกล้กับภูเขาควนเตา ส่งผลให้อาคารบ้านเรือนจำนวนมากในเขตซานอี่เสียหาย ซึ่งสิ่งที่ทำให้ระลึกถึงเหตุการณ์แผ่นดินไหวครั้งนั้น คือซากปรักหักพังของสะพานข้ามแม่น้ำหลง (Long River) ที่มองเห็นได้จากทางรถไฟระหว่างซานอี่ (Sanyi) และโฮ่วหลี่ (Houli) โดยสะพานหักหลงเถิง กลายเป็นแหล่งท่องเที่ยวยอดนิยมในเส้นทางจีวซาน (Jiushan Tour Route) สะพานประวัติศาสตร์นี้ เคยผ่านเหตุการณ์แผ่นดินไหวครั้งใหญ่ถึง 2 ครั้ง จากเหตุการณ์แผ่นดินไหวที่ทำเรือเหนือสุดลำดับที่ 5 (fifth northernmost pier) และ เหตุการณ์แผ่นดินไหว 921 ในวันที่ 21 กันยายน พ.ศ. 2542

**เที่ยง**

**รับประทานอาหารกลางวัน ณ ภัตตาคารอาหารจีน**

หลังจากรับประทานอาหารกลางวัน นำท่านชม **โรงงานบะหมี่ได้ห้วน LIAO QUANHE** ก่อตั้งขึ้นในปี 1900 (เมจิ 33) บรรพบุรุษของเรา คุณ Liao Zhangting ได้ก่อตั้งโรงงานทำเส้นก๋วยเตี๋ยว Liao Quanhe ซึ่งเป็นที่



รู้จักในมณฑลจินและสืบทอดจากรุ่นสู่รุ่นมาเป็นเวลากว่าร้อยปี วิธีการโบราณที่สืบทอดมาจากบรรพบุรุษของเราคือการใช้กระบวนการต่างๆ มากมาย เช่น การดึงด้วยมือ การดึง การตากแดด และการตากแห้งเพื่อให้ได้เส้นก๋วยเตี๋ยวที่มีรสชาติเป็นเอกลักษณ์ หอม และอร่อยเป็นเครื่องบูชาที่ขาดไม่ได้สำหรับการบูชาเทพเจ้าและยังเป็นเครื่องเคียงที่ดีสำหรับอาหารที่บ้านของคุณทุกวันอีกด้วย



จากนั้นนำท่านเดินทางสู่ **วัดต้าเจี๋ยเจิ้นหลานจู่ (Grand Matsu Temple)** เป็นวัดเทพเจ้าหมาโจ้วแห่งแรกสร้างขึ้นในปี 1684 เพื่อบูชาเจ้าแม่หมาจู่หรือเทพธิดาแห่งท้องทะเล หนึ่งในเทพเจ้าที่ได้รับความนิยมมากที่สุด ในไต้หวันวัดนี้เต็มไปด้วยสถาปัตยกรรมและมรดกทางวัฒนธรรมมากมาย ราวกับห้องจัดแสดงงานศิลปะโบราณที่ทรงคุณค่า จุดเด่นของวัดนี้คือ รูปปั้นเจ้าแม่หมาจู่ขนาดใหญ่ ตั้งตระหง่านสวยงาม ซึ่งเป็นงานประติมากรรมจากฉนวนโฉวเมื่อ 300 ปีก่อน นักท่องเที่ยวที่มาไถหนาน มักจะแวะมาสักการะเทพเจ้าที่วัดนี้ เพื่อเสริมความเป็นสิริมงคลให้กับชีวิต



หลังจากนั้นนำท่านเดินทางสู่ เมืองไถจง

ค่ำ

รับประทานอาหารค่ำ ณ ภัตตาคาร **\*\*เมนูพิเศษ Moment in Beijing\*\***



หลังรับประทานอาหาร นำท่านเดินทางเข้าสู่ที่พัก

**STAY HOTEL หรือเทียบเท่า**

DAY 2

เมืองไถจง - ชุนสุ่ยถั่ง DIY ชานมไข่มุกร้าน - DIY พายสับปะรด - ดึกไทเป101 (ไม่รวมค่าขึ้นตึกชั้น89) -  
แวะถ่ายรูป BUNA CAF'E (ไม่รวมค่าเครื่องดื่ม) - ศูนย์ความคิดสร้างสรรค์ฮัวซาน - เทร้าหอไนท์มาร์เก็ต  
(มิชลินไกด์)

**เช้า**                    **รับประทานอาหารเช้า ณ โรงแรมที่พัก**

หลังรับประทานอาหารเดินทางสู่ เมืองไทเป

นำท่านเดินทางไปยัง **ร้านชานมไข่มุก** ที่ขึ้นชื่อว่าเป็นต้นกำเนิดชานมไข่มุกที่แรกของโลก **ร้านชุนสุ่ยถั่ง (春水堂)** ซึ่งเราขอนำทุกท่านสนุกไปกับกิจกรรมทำชานมไข่มุกแบบ DIY ที่ทางร้านจัดไว้ให้



จากนั้นนำท่านช้อปปิ้งซื้อของฝาก **ร้านขนมพายสับปะรด** และ **ร่วมกิจกรรม DIY พายสับปะรด**



ร้านขนมพายสี่ประด ซึ่ง เป็นร้านที่ ได้รับการรับรองคุณภาพจากการท่องเที่ยวแห่งประเทศไทย ซึ่งขนมพายสี่ประด หรือ "เพ็งสี่ชู" เป็นขนมพื้นเมืองที่มีชื่อเสียงของใต้หวัน มีลักษณะเป็นขนมอบขนาดเล็ก รูปทรงสี่เหลี่ยมจัตุรัส เปลือกนอกกรอบและเนยหอม ภายในบรรจุไส้สี่ประดหวานอมเปรี้ยว ขนมชนิดนี้ไม่เพียงแต่อร่อย แต่ยังมี ความหมายมงคลในวัฒนธรรมใต้หวัน เนื่องจากคำว่า "สี่ประด" ในภาษาฮกเกี้ยนออกเสียงว่า "อ๋องไหล" (òng-lái) ซึ่งพ้องเสียงกับคำที่แปลว่า "โชคลากำลังมา" ทำให้ขนมพายสี่ประดเป็นสัญลักษณ์แห่งความโชคดีและความเจริญรุ่งเรือง ขนมพายสี่ประดไม่เพียงแต่เป็นของฝากยอดนิยมสำหรับนักท่องเที่ยว แต่ยังมีบทบาทสำคัญในประเพณีและวัฒนธรรมใต้หวัน มักถูกใช้เป็นของขวัญในงานหมั้นหรือเทศกาลต่างๆ เพื่อสื่อถึงความปรารถนาดีและความเจริญรุ่งเรือง



โดยตั้งแต่ปี พ.ศ. 2548 เป็นต้นมา เทศบาลกรุงเทพใต้จัดงาน "เทศกาลวัฒนธรรมขนมพายสี่ประด" ประจำปี เพื่อส่งเสริมการท่องเที่ยวและอุตสาหกรรมขนมพายสี่ประดของท้องถิ่น เมื่อมาเยือนใต้หวัน การลิ้มลองและซื้อขนมพายสี่ประดเป็นของฝาก ถือเป็นประสบการณ์ที่ไม่ควรพลาด นอกจากจะได้สัมผัสรสชาติอันเป็นเอกลักษณ์แล้ว ยังได้เรียนรู้ถึงความหมายและประวัติความเป็นมาที่น่าสนใจของขนมชนิดนี้อีกด้วย และที่ร้านยังมีขนมและของฝากขึ้นชื่อของใต้หวันให้ได้เลือกซื้ออีกมากมาย

หลังจากนั้นนำท่านชม **ตึกไทเป 101** คือสิ่งก่อสร้างที่ยิ่งใหญ่ที่สุดของใต้หวัน ด้วยความสูงของตึกที่ 508 เมตร และจำนวนชั้นถึง 101 ชั้น ทำให้ตึกแห่งนี้เป็นตึกที่สูงที่สุดในโลกช่วงปี 2004-2010 แต่นอกจากความสวยงามและขนาดของตึกแล้ว สถาปัตยกรรมภายในก็ถูกออกแบบมาอย่างประณีตและสวยงามเช่นกัน





มากกว่านั้นก็ได้มีการนำเทคโนโลยีต่าง ๆ มาใช้มากมาย ไม่ว่าจะเป็นลูกตุ้มยักษ์ที่ถูกแขวนอยู่ระหว่างชั้นที่ 87-92 ภายในตึก เพื่อเป็นตัวต้านแรงสั่นสะเทือนที่อาจเกิดจากพายุไต้ฝุ่นหรือแผ่นดินไหว หรือระบบลิฟต์ความเร็วสูงที่ใช้เวลาเพียง 37 วินาทีจากชั้น 1 ไปยังชั้น 89 ซึ่งเป็นชั้นสำหรับชมวิว ที่จะสามารถชมวิวของไทเปได้แบบพาโนรามา พร้อมกับสกายบาร์ที่คุณสามารถเลือกซื้อเครื่องดื่มมาจิบชมพระอาทิตย์ตกได้อย่างเพลิดเพลินใจ หรือถ้าอยากจะได้เดินช้อปปิ้ง ที่นี่ก็มีร้านค้ามากมาย ให้ได้เดินช้อปปิ้ง ไม่ว่าจะเป็นแบรนด์แฟชั่นชั้นนำ ร้านเสื้อผ้าแฟชั่นไลฟ์สไตล์ หรือแม้กระทั่งร้านอาหารเลิศรสอีกหลากหลายที่สามารถเลือกรับประทานได้อย่างจุใจ

เที่ยง

รับประทานอาหารกลางวัน ณ ภัตตาคาร **\*\*เมนูพิเศษเสี่ยวหลงเปา ร้านตั้งไต้หวัน\*\***



หลังจากนั้นนำท่านไปยัง **BUNA CAF'E** และจะนำทุกท่านเดินทางไปยัง **ศูนย์ความคิดสร้างสรรค์ฮัวชาน**

**ศูนย์ความคิดสร้างสรรค์ฮัวชาน** ตั้งอยู่ที่โรงงานบ่มไวน์ ไทโฮคุ (Taihoku) สมัยก่อนเคยเป็นโรงงานผลิตสาเกในปี 2457 ต่อมาเปลี่ยนเป็นโรงกลั่นเหล้าองุ่นหรือไวน์นั่นเอง โดยในปี 2542 โรงงานนี้ถูกเปลี่ยนเป็นพิพิธภัณฑ์ทางด้านเทคโนโลยีและอุตสาหกรรม มีการจัดแสดงนิทรรศการ และการแสดงทางศิลปวัฒนธรรม



ตลอดจนเป็นพื้นที่สำหรับสร้างสรรค์ผลงานศิลปะ ที่ตั้งของร้านอาหาร หอศิลป์ ร้านค้าที่จัดแสดงและจัดจำหน่ายมากมาย อีกทั้งยังเปิดเป็นพื้นที่ให้เช่า ซึ่งทำให้ที่นี่กลายเป็นศูนย์กลางทางวัฒนธรรมและอุตสาหกรรมความคิดสร้างสรรค์ของไต้หวันไปโดยปริยาย



หลายคนรู้จักไต้หวันในนาม “สวรรค์ของนักชิมทั่วโลก” เพราะมีอาหารพื้นเมืองและอาหารจีนให้ได้ชิมกัน ด้วยรสชาติของอาหารที่อร่อยเข้มข้น แน่นทั้งเนื้อและเครื่องปรุง ทำให้อาหารไต้หวันติดใจ “สุดยอดเมนูเด็ด” ที่นักชิมจากทั่วโลกต้องมาลิ้มลอง!นอกจากอาหารจะมีรสชาติอร่อยโดดเด่นแล้ว วัฒนธรรมการกินของคนไต้หวันก็น่าสนใจไม่แพ้กัน ซึ่งแหล่งท่องเที่ยวยอดฮิตที่คนไต้หวันชอบไปตะลุยชิมอาหารอร่อย หนีไม่พ้น “ตลาดกลางคืนเหราเหอ” (Raohe Night Market) Street food ย่านดังแห่งเมืองไทเป



ตลาดกลางคืนไทเปแห่งนี้ เป็นตลาดที่เปิดมาอย่างยาวนาน ก่อตั้งเมื่อปี 2530 ถือเป็นสถานที่ซึ่งรวบรวมอาหารพื้นเมืองแสนอร่อยไว้มากมาย อีกทั้งยังเดินทางสะดวก ทำให้เราสามารถแวะซื้อของกิน พร้อมเดินเล่น



ชมวีรรอบๆ ตลาดได้อย่างเพลิดเพลินใจ หากใครกำลังมองหาตลาดกลางคืนไทเป เพื่อฝากท้องยามค่ำคืนแล้วล่ะก็ วันนี้เราจะพาคุณไปรู้จักกับเมนูเด็ดจากร้านชื่อดังในตลาดกลางคืนเหราเทอกัน

### ตลาดกลางคืนไทเป : ร้าน Dongfahao Fried Rice Noodles

ร้านแรก เอาใจคนรักเมนูเส้น พบกับร้าน Dongfahao Fried Rice Noodles (百年老店東發號 蚵仔麵線) ตั้งอยู่ในตลาดกลางคืนเหราเทอ



ใครผ่านไปผ่านมาแถวตลาดเหราเทอ เป็นต้องแวะมาชิมความอร่อยของเมนูเส้นเส้นหอยนางรมแสนอร่อยจากร้าน Dongfahao ซึ่งร้านนี้เป็นร้านที่เปิดให้บริการมานานหลายปี จำหน่ายเพียง 3 เมนูเท่านั้น ทั้งเมนูเส้นเส้น ซุปเนื้อ และบ๊ะจ่าง (Taiwanese Sticky Rice) ด้วยรสชาติที่อร่อยเข้มข้น และสูตรเฉพาะของทางร้าน จึงทำให้มีนักท่องเที่ยวเดินทางมาชิมความอร่อยกันอย่างไม่ขาดสาย หากใครอยากสัมผัสความอร่อยด้วยตัวเอง อย่าลืมทั้ง 3 เมนูที่ร้านนี้ล่ะ รับรองว่าอร่อยจนคุณประทับใจแน่นอน

ค่ำ

อิสระรับประทานอาหารค่ำตามอัธยาศัย

แนะนำร้าน ฝูโจ้วซาลาเปาอบโอ่ง – ร้านกระดุกหมูขึ้นโต ตุ่นยาจิ้น – A KUO LU WEI

หลังรับประทานอาหารค่ำ นำท่านเดินทางเข้าสู่ที่พักที่พัก

 Midtown Richardson Hotel หรือเทียบเท่า

DAY 3

ร้านเครื่องสำอาง – อุทยานเกาะเหอผิง (รวมค่าตัว) – หมู่บ้านโบราณจิวเฟิ่น – ทำเรือประมงเจิ้งปิน – ซีเหมินติง

เช้า

รับประทานอาหารเช้า ณ โรงแรมที่พัก



หลังรับประทานอาหารเช้า นำท่านเดินทางสู่ **ร้านเครื่องสำอาง (COSMETICS SHOP)** ที่มีสินค้าให้ท่านเลือกสรรมากมายเพื่อเป็นของขวัญฝากให้คนที่ท่านรัก



นำท่านชม **อุทยานธรณีวิทยาเกาะเหอผิง (HEPING ISLAND GEOPARK)** เกาะเหอผิง ตั้งอยู่ทางตอนเหนือของไต้หวัน มีสะพานเหอผิงเชื่อมต่อระหว่างเกาะเหอผิงและเมืองจีหลง มีปราสาทซานซลวาดอร์ ตั้งอยู่ทางตะวันตกเฉียงใต้ สร้างขึ้นโดยกองทัพสเปน เตรียมพร้อมสำหรับการทำธุรกิจกับจีนและญี่ปุ่น เป็นปราสาทแห่งแรกและแห่งเดียวในเมืองจีหลง ที่สวยงามและได้รับความนิยมจากนักท่องเที่ยวในไต้หวัน นอกจากนี้เกาะเหอผิงจะเหมาะสำหรับการดำน้ำแล้ว ที่นี่ยังมีหินและชายหาดรูปร่างต่างๆ มากมายที่เกิดขึ้นจากการกัดเซาะของลมและน้ำทะเล ทำให้เมืองจีหลงแต่งตั้งให้เกาะเหอผิงเป็นอุทยานทางธรณีวิทยาที่มีความสำคัญ ให้ความรู้สึกเหมือนได้ไปเดินเล่นที่สวนสาธารณะริมทะเล

**เที่ยง**

**รับประทานอาหารกลางวัน ณ ภัตตาคารอาหารอาเหมย**

หลังจากรับประทานอาหารกลางวัน นำท่านชม **หมู่บ้านโบราณจิวเฟิ่น** ในอดีตจิวเฟิ่นเคยเต็มไปด้วยเหมืองทอง จนมีฉายาว่า “เมืองภูเขาทองคำ” เนื่องจากคนงานเหมืองหลังไหลเข้ามา จึงทำให้ชุมชนเจริญรุ่งเรืองขึ้น แต่เมื่ออุตสาหกรรมเหมืองทองเริ่มซบเซา ชุมชนก็เจ็บบางลงมาก ช่วงปี 2523 ภาพยนตร์เรื่อง A City of Sadness ได้มาถ่ายทำในจิวเฟิ่น วิิวสวยงามของทะเลและภูเขา รวมทั้งบ้านเรือนแบบโบราณและภูมิประเทศอันลาดชันเป็นเอกลักษณ์ รวมถึงมีการจัดแสดงโบราณวัตถุที่ได้รับการรักษาไว้เป็นอย่างดี ทำให้จิวเฟิ่นกลายเป็นหนึ่งในเมืองภูเขาที่นักท่องเที่ยวทั้งในประเทศและต่างประเทศหลงไหล





เพลิดเพลินไปกับบรรดาร้านค้าในตรอกซอกซอยจิวเฟิ่น ถนนโบราณจิวเฟิ่นทอดยาวไปตามเนินเขา เต็มไปด้วยร้านค้ามากมายบนถนนแคบ ๆ ทุกซอกมุมอบอวลไปด้วยกลิ่นหอมของอาหารพื้นเมือง หากคุณมาเยือนจิวเฟิ่น อย่าพลาดที่จะลิ้มลองอาหารทานเล่นสุดคลาสสิกอย่าง บัวลอยเผือก ป้าหวัน (แป้งเหนียวนุ่มยัดไส้หมู ราดน้ำจิ้มรสหวานเผ็ด) เฉ่าอากุ่ย (แป้งสีเขียวยัดไส้คล้ายขนมเทียน) นอกจากอาหารแล้ว จิวเฟิ่นยังมีแหล่งช้อปปิ้งหลากหลายให้นักท่องเที่ยวได้เลือกซื้ออย่างจุใจ ทั้งของเล่นโบราณ และของที่ระลึกสุดพิเศษจากไต้หวัน นักท่องเที่ยวสามารถสำรวจตรอกซอกซอย และชื่นชมความงามของจิวเฟิ่นได้จากมุมมองที่ต่างกันไป



หลังจากนั้นนำทุกท่านชม **ท่าเรือหมู่บ้านประมงเจิ้งปิน** ตั้งอยู่ทางตอนใต้ของเกาะเหอผิงเป็นท่าเรือประมงเก่าแก่ที่มีประวัติศาสตร์อันยาวนานสร้างขึ้นโดยชาวจีนโพ้น ในปี 2477 ช่วงยุคอาณานิคมของญี่ปุ่น ที่นี่เป็นเมืองท่าที่ใหญ่ที่สุดในไต้หวัน (Zhengbin Fishing Port Color House) เป็นจุดเช็คอิน IG ยอดนิยมใน Keelung บ้านสีรุ้ง 16 หลังถือเป็นจุดเช็คอินใหม่สำหรับนักท่องเที่ยวที่เดินทางมาไต้หวัน



จากนั้นนำท่านเดินทางสู่ **เมืองไทเป** นำท่านช้อปปิ้ง **ย่านซีเหมินติง** หรือที่คนไทยเรียกว่า สยามสแควร์ ไต้หวัน มีทั้งแหล่งเสื้อผ้าแบรนด์เนมสไตล์วัยรุ่น กระเป๋า ของฝากคนที่ท่านรัก รองเท้ายี่ห้อต่าง ๆ ซีเหมินติง (Ximending) เป็นย่านช้อปปิ้งที่มีชีวิตชีวาและเต็มไปด้วยผู้คนที่มาเลือกซื้อสินค้าต่างๆ ตั้งอยู่ในเขตว่านหัวของไทเป ในไต้หวัน พื้นที่นี้ได้รับการขนานนามว่าเป็น "ฮาราจุกุแห่งไทเป" หรือ "ชิบูย่าแห่งไทเป" เนื่องจากเป็นศูนย์กลางของแฟชั่นและวัฒนธรรมวัยรุ่น พื้นที่นี้ได้รับการพัฒนาขึ้นในช่วงการปกครองของญี่ปุ่น โดยมีเป้าหมายให้เป็นศูนย์กลางความบันเทิง คล้ายกับย่านอาซากุสะในโตเกียว



เมื่อเดินเข้าสู่ ซีเหมินติง คุณจะพบกับถนนคนเดินที่เต็มไปด้วยร้านค้าหลากหลาย ตั้งแต่บูทที่คัพเค้กที่น่าเสนอ เสื้อผ้าและเครื่องประดับตามเทรนด์ล่าสุด ไปจนถึงร้านขายของที่ระลึกที่มีเอกลักษณ์ นอกจากนี้ ยังมีร้านอาหาร คาเฟ่ และแผงขายอาหารริมทางที่น่าเสนอเมนูท้องถิ่นและนานาชาติ ทำให้ผู้มาเยือนได้สัมผัสกับประสบการณ์การช้อปปิ้งและได้เลือกลิ้มชิมอาหารที่หลากหลายของไต้หวัน

**ค่ำ**                      **รับประทานอาหารค่ำ ณ ภัตตาคาร \*\*เมนูสุกี้ชาบูบุฟเฟ่ต์เซียนเย่\*\***

หลังรับประทานอาหาร นำท่านเดินทางเข้าสู่ที่พัก

 **Midtown Richardson Hotel หรือเทียบเท่า**

**DAY 4**                      **ร้านสร้อยสุขภาพ GERMANIUM – อนุสรณ์สถานเจียงไคเช็ค – วัดหลงซาน – ตลาดหัวซี – GLORIA OUTLET – สนามบินเถาหยวน – สนามบินสุวรรณภูมิ**

**เช้า**                      **รับประทานอาหารเช้า ณ โรงแรมที่พัก**

หลังรับประทานอาหารเช้า นำท่านสู่ **ร้านสร้อยสุขภาพ (GERMANIUM)** ให้ท่านได้เลือกซื้อจะช่วยสร้อยสุขภาพ ซึ่งทำให้การไหลเวียนของเลือดดีขึ้น

จากนั้นนำทุกท่านชม **อนุสรณ์สถานเจียงไคเช็ค** อนุสรณ์สถานที่ตั้งอยู่ตรงใจกลางของเมืองไทเป ที่มีพื้นที่ 2,500 ตารางกิโลเมตรแห่งนี้ถูกตกแต่งและประดับเป็นอย่างดี โดยตัวอาคารของอนุสรณ์สถาน ถูกสร้างขึ้นมาตามแบบสถาปัตยกรรมจีนโบราณ บนโดมทั้งสี่ด้านถูกสร้างด้วยหินอ่อนสีขาวเป็นชั้นตามแบบพีระมิดอียิปต์หลังคาสีน้ำเงิน รวมทั้งยังมีสวนดอกไม้สีแดง ที่เป็นการแสดงออกทางสัญลักษณ์ให้เห็นถึงอิสรภาพ ความเท่าเทียม และความเป็นหนึ่งเดียวกัน ตามสีของธงชาติไต้หวัน



เที่ยง

### อิสระรับประทานอาหารกลางวันตามอัธยาศัย

หลังจากรับประทานอาหารกลางวัน นำท่านชม **วัดหลงซาน (LONGSHAN TEMPLE)** ตั้งอยู่ในย่านว่านหัว ของกรุงไทเป ในไต้หวัน เป็นวัดพุทธที่มีชื่อเสียงและเก่าแก่ที่สุดแห่งหนึ่งในเมืองไทเป วัดนี้สร้างขึ้นในปี พ.ศ. 2281 โดยผู้อพยพจากเมืองฉวนโจว มณฑลฝูเจี้ยน ประเทศจีน พวกเขาได้นำองค์เจ้าแม่กวนอิมจากวัดหลงซานในเมืองอันไต้ มาประดิษฐานที่นี่ เพื่อเป็นศูนย์กลางทางศาสนาและวัฒนธรรมของชุมชน ในสมัยก่อนวัดนี้มีขนาดใหญ่และก่อสร้างด้วยความประณีต หลังจากเกิดพายุและแผ่นดินไหวครั้งใหญ่ในปี พ.ศ. 2358 วัดได้รับการบูรณะหลายครั้ง จนในช่วงสงครามโลกครั้งที่สอง ปี พ.ศ. 2488 วัดถูกโจมตีทางอากาศ อาคารโถงกลางถูกทำลาย แต่รูปปั้นเจ้าแม่กวนอิมยังคงอยู่ ชาวบ้านเชื่อว่านี่คือปาฏิหาริย์และทำให้ความศรัทธาเจ้าแม่กวนอิมในไต้หวันแรงกล้ายิ่งขึ้น





หลังจากนั้นนำทุกท่านไปยัง **ตลาดหัวซี** หรือที่หลายคนเรียกกันว่า ทรอกงู อยู่ใกล้กับวัดหลงซาน เป็นตลาดกลางคืนที่มีสินค้าหลากหลายประเภท และเป็นอีกหนึ่งสถานที่ยอดนิยมของนักท่องเที่ยว ตลาดกลางคืนหัวซี ถือได้ว่าเป็นตลาดขนาดใหญ่ เมื่อรวมเข้ากับตลาดกลางคืนแห่งอื่นบนถนนกว้างใจไปจนถึงถนนซีซาง ทางเข้าของตลาดกลางคืนหัวซี จะประดับไปด้วยเสาไฟแบบจีนโบราณ มีโคมไฟจีนห้อยอยู่ตามถนนตลอดทั้งสาย โดยถนนทั้งสองสาย เต็มไปด้วยร้านอาหารมากมาย ไม่ว่าจะเป็น ซุปเนื้อ ซุปปลาหมึก น้ำแข็งใส น้ำผลไม้คั้นสด และอาหารจีนสูตรต้นตำรับ ที่ล้วนต่างดึงดูดนักชิมให้มาลิ้มลองรสชาติอาหารพื้นเมืองแสนอร่อยของที่นี่



จากนั้นนำท่านเดินทางสู่ **GLORIA OUTLET** เป็นเอาท์เล็ตมอลล์กลางแจ้งขนาดใหญ่ในเมืองเกาหยวนไต้หวัน ซึ่งถือเป็นแหล่งช้อปปิ้งยอดนิยมของนักท่องเที่ยวที่ต้องการซื้อสินค้าแบรนด์เนมในราคาส่วนลด ตัวศูนย์การค้าออกแบบสไตล์หมู่บ้านอเมริกัน ผสมผสานกับภูมิทัศน์ที่สวยงามและบรรยากาศผ่อนคลาย เหมาะแก่การเดินเล่นช้อปปิ้ง และพักผ่อนตลอดทั้งวัน



ใน Gloria Outlet มีร้านค้ามากกว่า 285 ร้าน ครอบคลุมแบรนด์ระดับโลก เช่น Armani, Coach, Jimmy Choo, Loewe และ Valentino รวมถึงร้านอาหารและคาเฟ่หลากหลายให้เลือก ทั้งแบบท้องถิ่นและนานาชาติ ทำให้ Gloria Outlets เป็นจุดหมายยอดนิยมของทั้งนักช้อปปิ้งและครอบครัว





**คำ**                    **รับประทานอาหารค่ำ ตามอัธยาศัย รับประทานอาหารที่แนะนำ WANG'S BROTH**

หลังรับประทานอาหาร ได้เวลาอันสมควรนำท่านเดินทางสู่ **สนามบินเถาหยวน** เพื่อเดินทางกลับประเทศไทย

**22.40 น.**            ออกเดินทางกลับสู่ **สนามบินสุวรรณภูมิ** โดยสายการบิน **CHINA AIRLINES** เที่ยวบิน **CI 837**  
(เสิร์ฟอาหารบนเครื่องบินระหว่างเดินทาง)

**01.25 น.**            เดินทางถึง **สนามบินสุวรรณภูมิ** โดยสวัสดิภาพ

\*\*\*\*\*

**โรงแรม-ที่พักที่ใช้สำหรับโปรแกรมทัวร์**

**MIDTOWN RICHARDSON**





**\*\*\* กำหนดการเดินทาง และอัตราค่าบริการ \*\*\***

- กรณีพัก 3 ท่าน/ห้อง ทางโรงแรมจะทำการเสริมเตียงให้เท่านั้น การเสริมเตียงจะขึ้นอยู่กับนโยบายของโรงแรมนั้นๆ (บางโรงแรมใช้เตียง SGL ในการเสริมเตียง บางโรงแรมจะใช้โซฟาเบดในการเสริมเตียง) กรณีที่ห้อง TRP เต็ม หรือ มีไม่เพียงพอ ทางบริษัทอาจจะต้องปรับไปนอนห้อง แบบ 1 TWIN และ 1 SGL ไม่ว่าจะกรณีใดก็ตามทางบริษัทขอสงวนสิทธิ์ในการเรียกเก็บค่าบริการเพิ่มตามจริงที่เกิดขึ้นจากนักท่องเที่ยว (ค่าใช้จ่ายส่วนต่างสอบถามเจ้าหน้าที่)



- กรณีท่านที่ต้องการ ห้อง Double Room (เตียงใหญ่ 1 เตียง) ทางโรงแรมที่ได้หวั่นจะมีไม่มาก ทางบริษัทจะทำการ Request ให้ก่อน หากไม่ได้ ทางบริษัทจะจัดเป็นห้อง TWIN (เตียงแฝด) ให้สำหรับ 2 ท่าน

ช่วงการเดินทาง	ผู้ใหญ่พัก ห้องละ 2-3 ท่าน	พักท่านเดียว จ่ายเพิ่ม	จำนวนที่นั่ง
09 - 13 ก.ค. 2568 (พ-อา) <b>*วันหยุดวันอาสาฬหบูชา+วันเข้าพรรษา*</b>	29,999.-	6,000.-	30
08 - 12 ส.ค. 2568 (พ-จ) <b>*วันหยุดวันแม่แห่งชาติ*</b>	29,999.-	6,000.-	30

**ประกาศสำคัญ:** รับเฉพาะผู้มีวัตถุประสงค์เพื่อการท่องเที่ยวเท่านั้น ค่าทัวร์ที่จ่ายให้กับบริษัท เป็นการชำระแบบจ่ายชำระขาด และบริษัทได้ชำระให้กับสายการบินและสถานที่ต่างๆ แบบชำระขาดเช่นกันก่อนออกเดินทาง ฉะนั้นหากท่านไม่ได้ร่วมเดินทางหรือไม่ใช้บริการตามรายการด้วยสาเหตุใดก็ตาม หรือได้รับการปฏิเสธการเข้าหรือออกนอกเมืองจากประเทศในรายการ (ประเทศไทยและประเทศไต้หวัน) ทางผู้จัดขอสงวนสิทธิการคืนเงินรวมทั้งค่าตัวเครื่องบินให้แก่ท่าน

**บริษัทขอสงวนสิทธิ์และแจ้งให้ผู้ใช้บริการทราบว่า:** โปรแกรมและรายละเอียดของการเดินทางอาจมีการเปลี่ยนแปลงได้ตามความเหมาะสม โดยไม่ต้องแจ้งให้ทราบล่วงหน้า ทั้งนี้ขึ้นอยู่กับ การจราจร สภาพอากาศ และเหตุสุดวิสัยต่าง ๆ ที่ไม่สามารถคาดการณ์ได้ล่วงหน้าโดยทางบริษัทฯ จะรักษาผลประโยชน์และความปลอดภัยของผู้เดินทางเป็นสำคัญและไม่สามารถเปลี่ยนเป็นเงินได้ การบริการของรถนำเที่ยวประเทศไต้หวันกำหนดไว้วันละ 10 ชั่วโมง ทางมัคคุเทศก์และพนักงานขับรถ จะจัดโปรแกรมให้ตามความเหมาะสมกับเวลา และต้องขึ้นอยู่กับสภาพการจราจรในวันเดินทางนั้นๆ อาจเปลี่ยนแปลงโดยมีต้องแจ้งให้ทราบล่วงหน้า

**บริษัทฯ ขอสงวนลิขสิทธิ์** กรณีผู้เดินทางมาจากต่างจังหวัดหรือต่างประเทศ และจะทำการสำรองตั๋วเครื่องบินหรือยานพาหนะอื่นๆเพื่อใช้ในการเดินทางมาและกลับ ณ สนามบิน ทางบริษัท จะไม่รับผิดชอบค่าใช้จ่าย เนื่องจากเป็นค่าใช้จ่ายที่นอกเหนือจากโปรแกรม

- กรณีพัก 3 ท่าน/ห้อง ทางโรงแรมจะทำการเสริมเตียงให้เท่านั้น การเสริมเตียงจะขึ้นอยู่กับนโยบายของโรงแรมนั้นๆ (บางโรงแรมใช้เตียง SGL ในการเสริมเตียง บางโรงแรมจะใช้โซฟาเบดในการเสริมเตียง) กรณีที่ห้อง TRP เต็ม หรือ มีไม่เพียงพอ ทางบริษัทอาจจะต้องปรับไปนอนห้อง แบบ 1 TWIN และ 1 SGL ไม่ว่าจะกรณีใดก็ตามทางบริษัทขอสงวนสิทธิ์ในการเรียกเก็บค่าบริการเพิ่มตามจริงที่เกิดขึ้นจากนักท่องเที่ยว (ค่าใช้จ่ายส่วนต่างสอบถามเจ้าหน้าที่)

- กรณีท่านที่ต้องการ ห้อง Double Room (เตียงใหญ่ 1 เตียง) ทางโรงแรมที่ได้หวั่นจะมีไม่มาก ทางบริษัทจะทำการ Request ให้ก่อน หากไม่ได้ ทางบริษัทจะจัดเป็นห้อง TWIN (เตียงแฝด) ให้สำหรับ 2 ท่าน



## ✔ อัตราค่าบริการนี้รวม

- ค่าตั๋วเครื่องบินที่ระบุวันเดินทาง ไป-กลับพร้อมคณะ
- ค่ากระเป๋าเดินทางท่านละ 1 ใบ (น้ำหนักไม่เกิน 23 กิโลกรัม)
- ค่าอาหารตามที่ระบุในรายการ
- ค่าห้องพักในโรงแรมตามที่ระบุในรายการหรือเทียบเท่า (2-3 ท่าน / ห้อง)
- ค่าประกันภัยอุบัติเหตุแบบหมู่คณะ ในระหว่างการเดินทางคุ้มครองในวงเงิน 1,000,000 บาท (เงื่อนไขตามกรมธรรม์)
- ค่าน้ำดื่มวันละ 1 ขวดต่อท่าน
- ค่าภาษีสนามบินทุกแห่งตามรายการ
- ค่ามีคฤเทศ์ของบริษัทดูแลตลอด เดินทาง
- ค่ารถโค้ชปรับอากาศนำเที่ยวตามรายการ พร้อมคนขับรถที่ชำนาญเส้นทาง
- ค่าเข้าชมสถานที่ท่องเที่ยวตามรายการ
- ภาษีมูลค่าเพิ่มค่าบริการ 7 %

## ✘ อัตราค่าบริการนี้ไม่รวม

- ไม่รวมค่าทิปไกด์ และ คนขับรถ
- ไม่รวมค่าธรรมเนียมวีซ่า และดำเนินการยื่นสำหรับลูกค้า
- ไม่รวมค่าตรวจหาเชื้อ RT-PCR ของลูกค้า อย่างน้อย 72 ชม.
- ไม่รวมค่าธรรมเนียมน้ำมันและภาษีสนามบินในกรณีที่สายการบินมีการปรับขึ้นราคา
- ไม่รวมค่าใช้จ่ายส่วนตัว อาทิเช่น ค่าธรรมเนียมการจัดทำหนังสือเดินทาง ค่าเครื่องดื่มที่สั่งพิเศษ, ค่าโทรศัพท์, ค่าซักรีด, ค่าน้ำหนักกระเป๋าเกินจากทางสายการบินกำหนดและมากกว่า 1 ใบ, ค่ารักษาพยาบาล กรณีเกิดการเจ็บป่วยจากโรคประจำตัว, ค่ากระเป๋าเดินทางที่ชำรุดหรือของมีค่าที่สูญหายในระหว่างการเดินทาง เป็นต้น



## เงื่อนไขสำหรับการจอง

รายการนี้เป็นรายการโปรโมชั่น กรุณาจองพร้อมส่งสำเนาหนังสือเดินทาง พร้อมชำระมัดจำ  
ท่านละ 10,000 บาท

\*\*กรณีที่ท่านชำระค่าทัวร์ทั้งหมดหรือบางส่วนทางบริษัทถือว่าท่านได้ยอมรับเงื่อนไขและข้อตกลงต่างๆ  
ที่ได้รับไว้ทั้งหมดนี้แล้ว



## การยกเลิกสำหรับการจอง

ตามหลักเกณฑ์เกี่ยวกับการกำหนดอัตราค่าบริการคืนให้แก่นักท่องเที่ยว 2563

- \* ยกเลิกการเดินทางล่วงหน้า 30 วันขึ้นไป ก่อนวันนำเที่ยว คืนเงินทั้งหมด  
(โดยหักจากค่าใช้จ่ายจริง เช่น ค่าวีซ่า ค่ามัดจำของบัตรโดยสารเครื่องบิน ค่าใช้จ่ายที่จำเป็นอื่นๆ)
- \* ยกเลิกการเดินทางล่วงหน้าไม่น้อยกว่า 30 วันก่อนวันนำเที่ยว คืนเงิน 50 % ของค่าทัวร์
- \* ยกเลิกการเดินทางล่วงหน้าไม่น้อยกว่า 15 วันก่อนวันนำเที่ยว ขอสงวนสิทธิ์คืนเงินในทุกกรณี



โปรดตรวจสอบพร้อมส่งสำเนาหนังสือเดินทาง ที่มีอายุเหลือมากกว่า 180 วัน  
นับจากวันที่เดินทาง บริษัทไม่รับผิดชอบหากกรณี หนังสือเดินทางมีอายุน้อยกว่า 180  
และไม่สามารถเดินทางได้หรือโดนปฏิเสธจากสายการบินและเจ้าหน้าที่ตรวจคนเข้าเมืองนั้นๆ

ทางบริษัท ผู้จัดทำจะไม่รับผิดชอบและไม่สามารถคืนเงินค่าใช้จ่ายต่างๆได้ เนื่องจากเป็นรายการเหมาะจ่าย  
กับตัวแทนต่างๆ หากเกิดกรณี ผู้เดินทางไม่ผ่านการพิจารณาในการตรวจเข้า-ออกเมือง หรือกรมแรงงาน  
สายการบินในประเทศไทยหรือประเทศต่างๆ หรืออันเนื่องมาจากการกระทำที่ส่อไปในทางผิดกฎหมายของ  
ประเทศไทยและประเทศต่างๆ การหลบหนี เข้าออกเมือง หรือเอกสารการเดินทางไม่ถูกต้อง หรือ การถูกปฏิเสธ  
การเข้า-ออกประเทศต่างๆ ในกรณีอื่นๆ

**บริษัทฯ ขอสงวนสิทธิ์แจ้งยกเลิกการเดินทางก่อนล่วงหน้า 10 วัน ในกรณีที่ไม่สามารถทำกรุ๊ปเดินทางได้  
ในกรณีนี้บริษัทฯ ยินดีคืนเงินให้ทั้งหมด (ยกเว้นค่าธรรมเนียมวีซ่าซึ่งได้ชำระไว้กับทางสถานทูตแล้ว กรณี  
ต้องใช้วีซ่า) หรือจัดหาคณะทัวร์อื่นให้ถ้าต้องการ**



## หมายเหตุกรุณาศึกษาเงื่อนไขทั้งหมดก่อนการจอง เพื่อความเข้าใจที่ตรงกันระหว่างลูกค้าและบริษัท

1. ราคาตั้งกล่าวรวมภาษีน้ำมันและภาษีสนามบินแล้ว หากมีการประกาศปรับเพิ่มก่อนการเดินทางทางบริษัทขอเก็บเพิ่มตามจริง
2. บริษัทฯ สงวนสิทธิ์ในการที่จะไม่รับผิดชอบใดๆทั้งสิ้น ซึ่งนอกเหนือความรับผิดชอบของบริษัทฯ เช่น การนัดหยุดงาน จลาจล, การล่าช้าจากสายการบิน ,การยกเลิกเที่ยวบิน ,ภัยธรรมชาติ ,สภาพการจราจร และการนำสิ่งของผิดกฎหมาย
4. บริษัทฯ ขอสงวนสิทธิ์ในการเปลี่ยนแปลงเที่ยวบิน โดยมีต้องแจ้งเหตุให้ทราบล่วงหน้า
5. ทางบริษัทฯ ไม่รับผิดชอบใดๆทั้งสิ้น กรณีสิ่งของสูญหาย อันเนื่องมาจากความประมาทของผู้เดินทาง ,การโจรกรรม และอุบัติเหตุอันเกิดจากความประมาทของผู้เดินทาง
6. หากท่านได้ชำระเงินมัดจำหรือค่าทัวร์กับทางบริษัทฯ แล้ว ถือว่าท่านตกลงยอมรับในเงื่อนไขและข้อตกลงต่างๆทั้งหมด
7. โปรแกรมนี้เป็นเพียงโปรแกรมที่เป็นข้อเสนอ ท่านจะต้องได้รับการยืนยันจากทางบริษัทฯ อีกครั้งหนึ่ง หลังจากทางบริษัท ได้ทำการสำรองโรงแรมและห้องพักในต่างประเทศเรียบร้อยแล้ว โดยโรงแรมอาจจัดให้ในระดับใกล้เคียงกัน หรืออาจจะปรับเปลี่ยนจากตามที่เราไว้ในโปรแกรม
8. นักศุลกากร พนักงานหรือตัวแทนของทางบริษัท ไม่มีสิทธิ์ในการให้คำสัญญาใดๆทั้งสิ้นแทนผู้จัดทำ นอกจากนี้เอกสารนามโดยผู้มีอำนาจของผู้จัดชัดเจนเท่านั้น
9. ผู้จัดทำทัวร์นี้เป็นทัวร์แบบเหมา จะไม่รับผิดชอบและไม่สามารถคืนเงินค่าใช้จ่ายต่างๆได้ เนื่องจากเป็นรายการเหมาจ่ายกับตัวแทน ต่างๆ หากเกิดกรณีผู้เดินทางไม่ผ่านการพิจารณาในการตรวจเข้า-ออกเมือง ,กรมแรงงาน ,สายการบินในประเทศไทยหรือประเทศต่างๆ หรืออันเนื่องมาจากการกระทำที่ส่อไปในทางผิดกฎหมายของประเทศไทยและประเทศต่างๆ การหลบหนี เข้าออกเมือง หรือเอกสารการเดินทางไม่ถูกต้อง หรือการถูกปฏิเสธการเข้า-ออกประเทศต่างๆ ในกรณีอื่นๆ
10. ในกรณีที่ลูกค้าต้องออกตัวโดยสายภายในประเทศหรือออกตัวโดยสายเอง กรุณาติดต่อเจ้าหน้าที่ของบริษัทฯ ก่อนทุกครั้ง ทางบริษัทฯ จะไม่ขอรับผิดชอบค่าใช้จ่ายใดๆ ทั้งสิ้น
11. โปรแกรมและรายละเอียดของการเดินทางอาจมีการเปลี่ยนแปลงได้โดยไม่ต้องแจ้งให้ทราบล่วงหน้า ทั้งนี้ขึ้นอยู่กับ การจราจร สภาพอากาศ และเหตุสุดวิสัยต่าง ๆ ที่ไม่สามารถคาดการณ์ได้ล่วงหน้าโดยทางบริษัทฯ จะรักษาผลประโยชน์และความปลอดภัยของผู้เดินทางเป็นสิ่งสำคัญและไม่สามารถเปลี่ยนเป็นเงินสด
12. กรุณา อย่าขี้ดเชียน ดัก หรือประทับตราใดๆ ที่ไม่เกี่ยวข้อง ลงในหนังสือเดินทางหากทางสายการบินไม่อนุญาตให้เช็คอิน หรือตำรวจตรวจคนเข้าเมืองประเทศนั้นๆ ปฏิเสธการเข้า-ออกประเทศ ทางบริษัทฯ ไม่รับผิดชอบทุกกรณี

### ข้อมูลเพิ่มเติมเรื่องตั๋วเครื่องบิน

ในการเดินทางเป็นหมู่คณะ: ผู้โดยสารจะต้องเดินทางไป-กลับพร้อมกัน หากต้องการเปลี่ยนวันเดินทางกลับ ท่านจะต้องชำระค่าใช้จ่ายส่วนต่างที่ทางสายการบิน (กรณีที่บัตรโดยสารสามารถเปลี่ยนได้) และบริษัททัวร์เรียกเก็บการจัดที่นั่งของกรุ๊ปเป็นไปโดยสายการบินเป็นผู้กำหนด ซึ่งทางบริษัทฯ ไม่สามารถเข้าไปแทรกแซงได้ ในกรณียกเลิกการเดินทางและได้ดำเนินการออกตั๋วเครื่องบินไปแล้ว (กรณีตั๋ว REFUND ได้) ผู้เดินทางต้องรอ REFUND ตามระบบของสายการบินเท่านั้น

### ข้อมูลเพิ่มเติมเรื่องโรงแรมที่พัก

1. เนื่องจากการวางแผนห้องพักของแต่ละโรงแรมแตกต่างกัน จึงอาจทำให้ห้องพักแบบห้องเดี่ยว (Single) และห้องคู่ (Twin/Double) และห้องพักแบบ 3 ท่าน (Triple Room) ห้องพักอาจจะไม่ติดกัน
2. กรณีที่มีงานจัดประชุมนานาชาติ (Trade Fair) หรือเทศกาล เป็นผลให้ค่าโรงแรมสูงขึ้นมากและห้องพักอาจเต็ม



## บริษัทฯ ขอสงวนสิทธิ์ในการปรับเปลี่ยนเพื่อให้เกิดความเหมาะสมการเดินทางเป็นครอบครัว

หากท่านเดินทางเป็นครอบครัวใหญ่หรือเดินทางพร้อมสมาชิกในครอบครัวที่ต้องได้รับการดูแลเป็นพิเศษ (Wheelchair), เด็ก และผู้สูงอายุที่มีโรคประจำตัว หรือ ไม่สะดวกในการเดินทางเที่ยวติดต่อกัน ท่านและครอบครัวต้องให้การดูแลสมาชิกภายในครอบครัวของท่านเอง เนื่องจากการเดินทางเป็นหมู่คณะ หัวหน้าทัวร์มีความจำเป็นต้องดูแลคณะทัวร์ทั้งหมด สำหรับผู้เดินทางที่อายุไม่ถึง 18 ปี และไม่ได้เดินทางกับบิดา มารดา ต้องมีจดหมายยินยอมให้บุตรเดินทางไปต่างประเทศจาก บิดาหรือมารดาแนบมาด้วย

## ข้อความซึ่งถือเป็นสาระสำหรับท่านที่ร่วมเดินทาง

ทางบริษัทฯ เป็นตัวแทนในการจัดนำสัมมนา และการเดินทางที่มีความชำนาญ โดยจัดหาโรงแรมที่พัก อาหาร ยานพาหนะและสถานที่ท่องเที่ยวพร้อมทั้งการสัมมนา ดูงานเพื่อความสะดวกสบายและเกิดประโยชน์สูงสุดในการเดินทาง ทั้งนี้ทางบริษัทฯ ไม่สามารถรับผิดชอบในอุบัติเหตุหรือความเสียหายที่เกิดจากโรงแรมที่พัก ยานพาหนะ, อันเนื่องจากอุบัติเหตุรวมถึงภัยธรรมชาติ โจรสลัด, วินาศกรรม, อัคคีภัย, การฉ้อโกง, การฉ้อโกง, สงครามการเมือง, การผันผวนของอัตราแลกเปลี่ยนเงินตราต่างประเทศ, การนัดหยุดงาน, ความล่าช้าของเที่ยวบิน, สายการบินเรือ, รถไฟ, พาหนะท้องถิ่น, ตลอดจนการถูกปฏิเสธออกวีซ่า จากกงสุลและหรือส่วนงานที่เกี่ยวข้องกับสถานเอกอัครราชทูต รวมถึงผู้มีอำนาจทำการแทนประจำประเทศไทย (โดยไม่จำเป็นต้องแสดงเหตุผล เนื่องจากเป็นสิทธิพิเศษทางการทูต) ซึ่งอยู่เหนือการควบคุมของบริษัทฯ หมายรวมถึงในระหว่างการเดินทางท่องเที่ยวทั้งในหรือต่างประเทศ แต่ทางบริษัทฯ มีความคุ้มครอง และประกันอุบัติเหตุ ตามเงื่อนไขที่บริษัทฯ ที่รับประกันในกรณีที่ผู้ร่วมเดินทางถูกปฏิเสธโดยเจ้าหน้าที่ตรวจคนเข้าเมืองของประเทศไทย และ/หรือ ต่างประเทศ มิให้เดินทางออก หรือ เข้าประเทศ เนื่องมาจาก ความประพฤติ พฤติกรรมของผู้เดินทางไม่ปฏิบัติตามกฎระเบียบด้านการควบคุมโรคติดต่อเฉพาะพื้นที่ที่มีการปลอมแปลงเอกสารเพื่อการเดินทาง รวมถึงมีสิ่งผิดกฎหมาย บริษัทฯ จะไม่คืนค่าใช้จ่ายใดๆ รายละเอียดด้านการเดินทาง อาจมีการเปลี่ยนแปลงได้ตามความจำเป็น หรือเพื่อความเหมาะสมทั้งบวง โดยมีต้องแจ้งให้ทราบล่วงหน้า ทั้งนี้การขอสงวนสิทธิ์ดังกล่าว บริษัทฯ จะยึดถือและคำนึงถึงผลประโยชน์ตลอดจนความปลอดภัยของท่านผู้มีเกียรติ ที่ร่วมเดินทางเป็นสำคัญ



**\* ท่านสามารถเลือกซื้อประกันการเดินทางแบบรายบุคคลเพิ่มเติม นอกเหนือจากประกันอุบัติเหตุแบบกลุ่มที่อยู่ในทัวร์ ในราคา เริ่มต้น 627 บาท**

**ประกันภัยคุ้มครองการเดินทางไปต่างประเทศ**

CHUBB TRAVEL INSURANCE INTERNATIONAL

**หากสนใจรีบด่วนแจ้ง  
เจ้าหน้าที่ผ่านขาย**

ความคุ้มครองและจำนวนเงินเอาประกันภัย Coverage and Sum Insured	แผนคอมเพรเินซีฟ Comprehensive Plan		
	Essential	Premium	Ultimate
การเสียชีวิตเนื่องจากอุบัติเหตุและความพิการ	2,000,000	4,000,000	6,000,000
ค่ารักษาพยาบาลที่เกิดขึ้นในต่างประเทศ	2,000,000	4,000,000	6,000,000
ค่ารักษาพยาบาลต่อเนื่องที่เกิดขึ้นในประเทศไทย	100,000	200,000	300,000
ผลประโยชน์รายวันสำหรับการเข้ารับรักษาพยาบาลเป็นผู้ป่วยในโรงพยาบาลในต่างประเทศ	2,000/24ชม. สูงสุดไม่เกิน 10,000	3,000/24ชม. สูงสุดไม่เกิน 15,000	4,000/24ชม. สูงสุดไม่เกิน 20,000
การเคลื่อนย้ายทางการแพทย์ฉุกเฉินหรือการเคลื่อนย้ายกลับประเทศภูมิสำเนา	2,000,000	3,000,000	4,000,000
ค่าใช้จ่ายในการส่งศพหรืออัฐิกลับประเทศภูมิสำเนา	2,000,000	3,000,000	4,000,000
ค่าใช้จ่ายในการเดินทางและที่พักเพื่อไปเยี่ยมผู้เอาประกันภัยที่โรงพยาบาลต่างประเทศ	50,000	150,000	200,000
การส่งตัวบุตรกลับประเทศไทย	50,000	150,000	200,000
ค่าใช้จ่ายสำหรับการเดินทางกลับประเทศไทยในการร่วมงานศพหรือการเสียชีวิตของคู่สมรส บุตรหรือธิดา มารดาของผู้เอาประกันภัย	50,000	150,000	200,000
ความรับผิดชอบต่อบุคคลภายนอก	1,000,000	3,000,000	4,000,000
บริการช่วยเหลือฉุกเฉิน 24 ชั่วโมง	ครอบคลุม	ครอบคลุม	ครอบคลุม
การบอกเลิกการเดินทาง	100,000	300,000	500,000
ค่าใช้จ่ายการลดจำนวนวันการเดินทาง	100,000	300,000	500,000
การล่าช้าของเที่ยวบิน	1,000/6ชม. สูงสุดไม่เกิน 4,000	2,000/6ชม. สูงสุดไม่เกิน 8,000	4,000/6ชม. สูงสุดไม่เกิน 16,000
การพลาดเที่ยวบินเนื่องจากระบบการนัดจำหน่ายตั๋วของสายการบิน	1,000/6ชม. สูงสุดไม่เกิน 4,000	2,000/6ชม. สูงสุดไม่เกิน 8,000	4,000/6ชม. สูงสุดไม่เกิน 16,000
การเดินทางล่าช้าจากการเปลี่ยนเส้นทางการบิน	1,000/6ชม. สูงสุดไม่เกิน 4,000	2,000/6ชม. สูงสุดไม่เกิน 8,000	4,000/6ชม. สูงสุดไม่เกิน 16,000
การพลาดการต่อเที่ยวบิน	1,000/6ชม. สูงสุดไม่เกิน 4,000	2,000/6ชม. สูงสุดไม่เกิน 8,000	4,000/6ชม. สูงสุดไม่เกิน 16,000
ความล่าช้าของกระเป๋าเดินทาง	1,000/6ชม. สูงสุดไม่เกิน 4,000	2,000/6ชม. สูงสุดไม่เกิน 8,000	4,000/6ชม. สูงสุดไม่เกิน 16,000
การสูญเสียบags หรือความเสียหายของกระเป๋าเดินทางและ/หรือทรัพย์สินส่วนตัว	1,000/ชิ้น/คู่/ชุด สูงสุดไม่เกิน 8,000	5,000/ชิ้น/คู่/ชุด สูงสุดไม่เกิน 40,000	5,000/ชิ้น/คู่/ชุด สูงสุดไม่เกิน 40,000
การสูญหายของเงินสดส่วนตัวและเช็คเดินทาง	-	3,000	5,000
การสูญหายของเอกสารการเดินทาง	-	3,000	5,000
ความรับผิดชอบบัตรเครดิต	-	15,000	20,000
การสูญเสียบags หรือความเสียหายของทรัพย์สินภายในบ้าน	-	50,000	100,000



เบอร์ติดต่อ  
02-1385151 / 080-2345780  
Line : @siamtravelmart

**ราคา/ท่าน (บาท)**

จำนวนวันเดินทาง	Essential	Premium	Ultimate
1-4 วัน	627	1,115	1,378
5	740	1,378	1,748
6	859	1,394	1,769
7	911	1,467	1,860
8	985	1,777	2,191
9	1,005	1,805	2,226
10	1,024	1,832	2,261
11	1,183	2,057	2,541
12	1,202	2,085	2,576

**แผนคอมเพรเินซีฟ**

สำหรับผู้เอาประกันภัยอายุระหว่าง 6 เดือน ถึง 85 ปี

- จำนวนเงินเอาประกันภัยตามข้อ 1. ของผู้ที่มีอายุระหว่าง 66 - 85 ปี จะเป็น 50%
- ของจำนวนเงินเอาประกันภัยตามที่ระบุไว้ในตาราง ทั้งนี้ขึ้นอยู่กับแผนที่เลือก
- จำนวนเงินเอาประกันภัยตามข้อ 1. ของผู้ที่มีอายุระหว่าง 6 เดือน - 10 ปี จะเป็น 50% ของจำนวนเงินเอาประกันภัยข้างต้นและสูงสุดไม่เกิน 1,500,000 บาท

ประเทศที่ไม่คุ้มครอง	อิหร่าน, ซีเรีย, คิวบา, เกาหลีเหนือ, ซูดานเหนือ, เวเนซุเอลา, สาธารณรัฐโครเอเชีย, สาธารณรัฐประชาชนลูอันสก์
----------------------	-----------------------------------------------------------------------------------------------------------

- ผู้ซื้อควรทำความเข้าใจในรายละเอียดความคุ้มครองและเงื่อนไขก่อนตัดสินใจทำประกันภัยทุกครั้ง
- \*\* รับผิดชอบโดย บริษัท ชับบ์สามัคคีประกันภัย จำกัด (มหาชน)
- ราคารวมค่าเบี้ยประกัน ของ บริษัท ชับบ์สามัคคีประกันภัย จำกัด (มหาชน) และ ค่าบริการ ของ บริษัท สยามทราเวลมาร์ท จำกัด เรียบร้อยแล้ว
- การเคลมประกัน ผู้เอาประกันภัยจะต้องทำการเคลมผ่าน บริษัท ชับบ์สามัคคีประกันภัย จำกัด (มหาชน) โดยตรง และ เชิญ เป็นไปตามกรมธรรม์ ที่ บริษัท ชับบ์สามัคคีประกันภัย จำกัด (มหาชน) กำหนดเท่านั้น





# POCKET WIFI

**ใช้งาน ไม่ยุ่งยาก พกพาสะดวก**  
**1เครื่อง แชร์ได้สูงสุด 5 อุปกรณ์**

Region	1GB/Day	2GB/Day	3GB/Day	5GB/Day	UNLIMITED/Day
	Price	Price	Price	Price	Price
Japan Korea Taiwan	-	-	-	-	200.-
Singapore Malaysia	-	-	220.-	-	-
VietNam	-	-	-	-	200.-
China	-	-	300.-	-	380.-
Hong Kong Macao Indonesia	-	-	250.-	-	300.-
Laos	-	-	280.-	-	-
India	280.-	380.-	480.-	-	-
Nepal	280.-	380.-	480.-	-	-
Jordan	330.-	380.-	480.-	-	-
Georgia	330.-	380.-	480.-	-	-
Switzerland Germany France Italy Iceland Russia Sweden Turkey Netherlands	-	-	280.-	330.-	380.-