



HONGKONG MACAU

ฮ่องกง - มาเก๊า - จูไห้ - เซินเจิ้น



**ไหว้พระ: ขอมพร
วัดเขกง วัดอาม่า**

พีเรียดเดินทางปี 2568

18 - 21 เมษายน 68
24 - 27 เมษายน 68

ราคาเพียง
18,999
รวมภาษีมูลค่าเพิ่มแล้ว

**ไหว้พระ: ขอมพรเสริมความปัง
ณ วัดเขกงหมีอ @เมืองฮ่องกง**

- หนักกระเป๋า 20KG
- เที่ยวครบ ทุกวัน
- โรงแรมระดับ 3 ดาว

เที่ยวเมืองมาเก๊า • วัดอาม่า • ตลาดตงเหมิน • สาขางามหวีหนี่

HKG62



HONGKONG AIRLINES
香港航空

HX772 BKK – HKG 11.10 – 14.50

HX765 HKG – BKK 18.30 – 20.35



น้ำหนักกระเป๋า 20 KG.

ถือขึ้นเครื่อง 7 KG.

| วันที่ | โปรแกรมทัวร์ | อาหาร | | | โรงแรม |
|--------|--|-------|--------|------|---|
| | | เช้า | เที่ยง | เย็น | |
| 1 | กรุงเทพฯ (สุวรรณภูมิ) - เมืองฮ่องกง (สนามบินเช็กแล็บบก๊อก) - เมืองจูไห่ - ชมสาวงาม หวีหนี | × | × | 🍴🍴 | Zhuhai : IRVINE HOLIDAY HOTEL หรือ เทียบเท่า |
| 2 | วัดผู้โถว - ร้านยา - แวะถ่ายรูปโรงละครจูไห่ - ร้านหยก - ร้านผ้าไหม - ตลาดใต้ดินย่านกงเป๋ย | 🍴🍴 | 🍴🍴 | 🍴🍴 | Zhuhai : IRVINE HOLIDAY HOTEL หรือ เทียบเท่า |
| 3 | เมืองมาเก๊า - วัดอาม่า - ร้านขนม - ซากโบสถ์เซนต์ปอลส์ - เซนาโต้ - เวเนเซียนมาเก๊า - เมืองจูไห่ - เมืองเซินเจิ้น - ถนนตงเหมิน | 🍴🍴 | 🍴🍴 | 🍴🍴 | Shenzhen : LUOHU SHANSHUI HOTEL หรือ เทียบเท่า |
| 4 | ด่าน LIANGTANG - เมืองฮ่องกง - โรงงานเครื่องประดับ - วัดแซงหมิว - ทำอากาศยานนานาชาติเช็กแล็บบก๊อก - กรุงเทพฯ (สุวรรณภูมิ) | 🍴🍴 | 🍴🍴 | × | - |

*****รายการทัวร์อาจมีการเปลี่ยนแปลงตามความเหมาะสมโดยคำนึงถึงความปลอดภัยและผลประโยชน์ของลูกค้าเป็นหลัก*****

****** กรุณาดูรายละเอียดไฟล์ทบิน ท้ายโปรแกรม ******



DAY 1 กรุงเทพฯ (สุวรรณภูมิ) - เมืองฮ่องกง (สนามบินเช็กแล็บก๊อ) - เมืองจูไห่ - ซมสาวงาม หวิหนี่ (-/-/D)

08.00 คณะพร้อมกัน ณ **ท่าอากาศยานนานาชาติสุวรรณภูมิ** ชั้น 4 เคาน์เตอร์สายการบิน **HONGKONG AIRLINE** โดยมีเจ้าหน้าที่ของบริษัทฯ คอยให้การต้อนรับ อำนวยความสะดวกตลอดขั้นตอนการเช็คอิน และ หัวหน้าทัวร์ให้คำแนะนำเพื่อเตรียมความพร้อมก่อนออกเดินทาง **ข้อควรทราบ: ประเทศฮ่องกงไม่อนุญาตให้นำอาหารสด จำพวก เนื้อสัตว์ พืช ผัก ผลไม้ เข้าประเทศ หากฝ่าฝืน จะมีโทษปรับและจับ ทั้งนี้ขึ้นอยู่กับดุลพินิจของเจ้าหน้าที่ศุลกากร ด้านตรวจคนเข้าเมือง**

11.10 ออกเดินทางสู่ **เช็กแล็บก๊อ ฮ่องกง** (เขตการปกครองพิเศษ) โดยสายการบิน **HONGKONG AIRLINE** เที่ยวบินที่ **HX772**

14.50 เดินทางถึง ท่าอากาศยานนานาชาติ เช็กแล็บก๊อ ฮ่องกง (เขตการปกครองพิเศษ)
(ตามเวลาท้องถิ่น จะเร็วกว่าเมืองไทยประมาณ 1 ชั่วโมง)
หลังผ่านขั้นตอนการตรวจหนังสือเดินทาง และตรวจรับสัมภาระเรียบร้อย นำคณะเดินทางโดยรถบัสปรับอากาศ

ได้เวลานำท่านเดินทางข้ามไปยัง **เมืองจูไห่ (ZHUHAI) **ทุกท่านจำเป็นต้องรับผิดชอบสัมภาระและดูแลทรัพย์สินส่วนตัวผ่านด่านด้วยตัวท่านเอง**** ในการเดินทางข้ามด่านและผ่านพิธีตรวจคนเข้าเมืองใช้เวลาประมาณ 40-60 นาที

เป็นเมืองที่มีอาณาบริเวณเขตมหาสมุทรใหญ่ที่สุด มีเกาะมากที่สุด และมีแนวชายฝั่งทางทะเลยาวที่สุดในภูมิภาคสามเหลี่ยมปากแม่น้ำจูเจียง ซึ่งตั้งอยู่ทางริมฝั่งตะวันตกของปากแม่น้ำจูเจียง หรือแม่น้ำไข่มุกที่ไหลลงสู่ทะเลจีนใต้ ในมณฑลกวางตุ้ง ทางตอนใต้ของประเทศจีน



แวะถ่ายรูป สาวงามหวิหนี่ หรือ จูไห่ ฟิชเชอร์ เกิร์ล (Zhuhai Fisher Girl) สาวงามกลางทะเล สัญลักษณ์ของเมืองจูไห่ บริเวณอ่าวเซียงหู สร้างขึ้นจากหินแกรนิตทราย เป็นรูปแกะสลักสูง 8.7 เมตร หวิหนี่สาวงามที่ยืนถือไข่มุก บิดเอวพลิ้ว ริวชายผ้าพัดพลิ้ว ชูนรอยยิ้มทั้งบนใบหน้าถึงมุมปาก เป็น



สัญลักษณ์ของเมือง บ่งบอกถึงความอุดมสมบูรณ์รุ่งเรืองแห่งเมืองจุไห่ นั่นเอง ไม่ว่าใครไปเมืองจุไห่ก็ต้องแวะเวียนกันไปเยี่ยมเธอ



คำ **รับประทานอาหารค่ำ ณ ภัตตาคารอาหาร**

ที่พัก **Zhuhai : IRVINE HOLIDAY HOTEL หรือ เทียบเท่า**

****ทางโรงแรมมีห้องพักประเภท TRP ROOM หรือ ห้องพัก 3 ท่าน จำนวนจำกัด****

DAY 2 **วัดผู้โถว - ร้านยา - แวะถ่ายรูปโรงละครจุไห่ - ร้านหยก - ร้านผ้าไหม - ตลาดใต้ดินย่านกงเป๋ย**

(B/L/D)

เช้า **บริการอาหารเช้า ณ ภัตตาคาร หรือ ห้องอาหารของโรงแรม**



นำท่านเดินทางสู่ **วัดผู้โถว (Putuo Temple)** ดินแดนอันศักดิ์สิทธิ์ ของพระโพธิสัตว์กวนอิม พุทธศาสนิกายมหายาน พระโพธิสัตว์กวนอิมคืออวตารหนึ่งของพระอมิตาภพุทธเจ้า ซึ่งพระโพธิสัตว์กวนอิมเป็นมหาบุรุษมีวัฒนธรรมโดยรวมกว้างขวาง



นำท่านช้อปปิ้งสินค้า ที่ร้านยา ร้านหยก ร้านผ้าไหม ซึ่งเป็นศูนย์รวมสินค้าพื้นเมืองของเมืองจูไห่

กลางวัน **รับประทานอาหารกลางวัน ณ ภัตตาคารอาหาร**

แวะถ่ายรูปด้านนอกของโรงละครจูไห่ โรงละครหอยไข่มุก (Zhuhai Opera House) หนึ่งในแลนด์มาร์กสำคัญที่ไม่ควรพลาด เมื่อไปเยือนเมืองจูไห่มีลักษณะทางสถาปัตยกรรมที่โดดเด่น ล้ำยุคและทันสมัย มีความสวยงามทั้งกลางวันและกลางคืน ได้รับการออกแบบเป็นรูปทรงเปลือกหอยขนาดเล็กและใหญ่อยู่ใกล้เคียงกัน ซึ่งมีชื่อเรียกของเปลือกหอยอันเล็กว่า “เปลือกหอยดวงจันทร์” โดยเป็นโรงละครที่สามารถรองรับผู้เข้าชมได้ 500 คน และเปลือกหอยอันใหญ่กว่า “เปลือกหอยดวงอาทิตย์” ซึ่งเป็นโรงละครขนาดใหญ่ที่สามารถรองรับผู้เข้าชมได้มากถึง 1,600 คน ที่สามารถตอบสนองความต้องการด้านดนตรีขนาดใหญ่ ทั้งละครเพลง บัลเลต์ ซิมโฟนี และการแสดงสุดอลังการได้มากมาย



ได้เวลานำท่านท่านเดินทางข้ามไปยัง **เมืองมาเก๊า (Macao)** ****ทุกท่านจำเป็นต้องรับผิดชอบสัมภาระ และดูแลทรัพย์สินส่วนตัวผ่านด่านด้วยตัวท่านเอง **** ในการเดินทางข้ามด่านและผ่านพิธีตรวจคนเข้าเมืองใช้เวลาประมาณ 40-60 นาที

จากนั้น นำท่านเดินทางไปยัง **วัดอาม่า** หรือเรียกอีกชื่อว่า **วัดม่าก๊อก (A-Ma Temple)** เป็นวัดเก่าแก่ที่สุดในมาเก๊า คำว่า "อาม่า" นี้ เป็นที่มาของคำว่า "มาเก๊า" ในปัจจุบัน สืบเนื่องมาจาก เมื่อนักเดินทางชาวโปรตุเกส เดินทางมาขึ้นฝั่งที่มาเก๊าตรงบริเวณวัดนี้ แล้วได้ถามกับชาวบ้านว่าเกาะนี้ชื่อว่าอะไร ชาวบ้านตอบไปว่า "ม่าก๊อก" ชาวโปรตุเกสจึงเรียกประเทศนี้เรื่อยมา จนสุดท้าย กลายเป็นมาเก๊านี้เอง วัดอาม่าเป็น 1 ใน 3 วัดที่เก่าแก่ที่สุดในมาเก๊า และนับว่าเป็นวัดดังในมาเก๊าที่ผู้คนนิยมมากราบไหว้กันมากที่สุด ภายในวัดมีองค์อาม่าหรือเจ้าแม่ทับทิมเป็นองค์ประธาน นิยมมาขอพรเพื่อเป็นสิริมงคลให้กับตัวเองและครอบครัว โดยบูชาด้วยธูปขด-เทียน หรือเทียนดอกบัวคู่เพื่อขอพรเรื่องคู่ครอง-คนรัก ภายในวัดมีก้อนหินขนาดใหญ่แกะสลักเป็นรูปปเรือสำเภาโบราณ เชื่อกันว่าหากพกรถนบัตรที่นำไปดูกับภาพจำลองเรือแกะสลักบนหินแล้วจะมีโชคลาภ เงินทองไหลมาเทมา



แวะซื้อของฝาก ร้านขนม นำท่านเดินทางสู่ **ซากโบสถ์เซนต์ปอล (Ruins of St. Paul)** เป็นซากโบสถ์คาทอลิกในเขตซานตุอันโตนิโอ มาเก๊า ประเทศจีน (เขตการปกครองพิเศษ) ซึ่งถูกไฟไหม้และพายุไต้ฝุ่นถล่มในช่วงปี ค.ศ. 1835 จนเหลือเพียงซากประตู เดิมเคยเป็นโบสถ์สำคัญของมาเก๊า ก่อสร้างเมื่อปี ค.ศ. 1602 ถึง 1640 โดยคณะเยสุอิต ในสมัยนั้น เป็นหนึ่งในโบสถ์คาทอลิกที่ใหญ่ที่สุดในเอเชีย



กลางวัน **รับประทานอาหารกลางวัน ณ ภัตตาคารอาหาร**

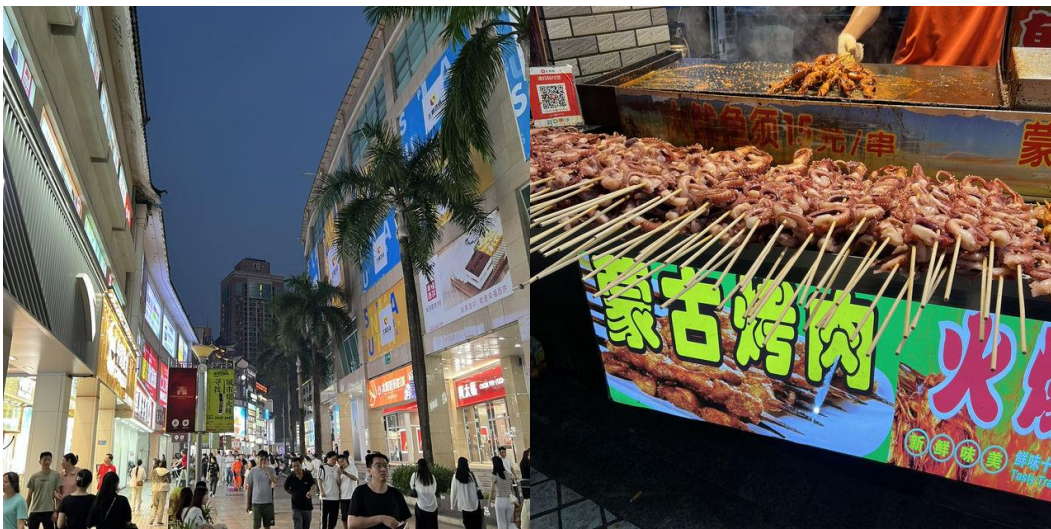
นำท่านเดินทางสู่ **จัตุรัสเซนาโต้ (Senado Square)** จัตุรัสเมืองมาเก๊า เป็นสถานที่นัดพบของชาวจีนและโปรตุเกสในศตวรรษที่ 16 ถึง 18

นำท่านเดินทางสู่ **เดอะเวนิเซียน มาเก๊า (The Venetian Macao)** เป็นชื่อโรงแรมหรูในมาเก๊า ภายในมีห้องพักรับรองหลายพันห้อง มีคาสิโนที่นักพนันและนักท่องเที่ยวระดับไฮโซมาเล่น ภายในตัวอาคารทั้งหมดถูกออกแบบตามสไตล์อิตาลีเลียน และที่โดดเด่นที่สุดคงหนีไม่พ้นบนเพดานที่วาดลวดลายเอาไว้อย่างวิจิตรบรรจง ให้บรรยากาศแบบเวนิส ประเทศอิตาลี ตลอดจนมีแหล่งจับจ่ายระดับโลกรวมอยู่ในที่เดียวกัน ที่นี่ยังมีเรือคอนโดลามากกว่า 50 ลำ สำหรับนักท่องเที่ยวที่ต้องการล่องเรือชมความสวยงามของเวเนเซียน มาเก๊าแบบเต็มๆ โดยเรือคอนโดลาเหล่านี้ จะล่องไปตามคลอง 3 คลอง ที่อยู่ภายในอาคาร และมีทางออกเชื่อมกับทะเลสาบด้านนอกอีกด้วย (ยังไม่รวมค่าล่องเรือคอนโดลา) **ผ่านชม เดอะปารีสเซียน มาเก๊า (The Parisian Macao)** หรือที่รู้จักกันในนามของ หอไอเฟลแห่งเมืองมาเก๊า ที่นี่จำลองหอไอเฟลจากเมืองปารีส ประเทศฝรั่งเศส มาตั้งไว้ที่หน้าโรงแรม ซึ่งมีขนาดเล็กกว่าของจริงประมาณ 1 เท่า ความสูงเทียบได้กับตึก 33 ชั้น (ยังไม่รวมค่าขึ้นลิฟต์)



ได้เวลาเดินทางกลับมายัง เมืองจู่ไห่ เพื่อเดินทางไปยัง เมืองเซินเจิ้น

นำท่านเดินทางสู่ เมืองเซินเจิ้น จากนั้นนำท่านเดินทางไปยัง ตลาดตงเหมิน หนึ่งในตลาดที่ได้รับความนิยมสูงสุดในเมืองนี้ โดยเฉพาะในด้านแฟชั่นและของกิน ตลาดนี้ยังเป็นแหล่งรวมของกินที่หลากหลาย เมนูห้ามพลาดคือ เต้าหู้เหม็น





คำ **รับประทานอาหารค่ำ ณ ภัตตาคารอาหาร**

ที่พัก **Shenzhen : LUOHU SHANSHUI HOTEL หรือ เทียบเท่า**

****ทางโรงแรมมีห้องพักประเภท TRP ROOM หรือ ห้องพัก 3 ท่าน จำนวนจำกัด****

DAY 4 **ด่าน LIANGTANG – เมืองฮ่องกง – โรงงานเครื่องประดับ - วัดแชกงหมิว - ทำอากาศยาน**
นานาชาติเช็กแอนด์ก๊อก – กรุงเทพ (สุวรรณภูมิ) (B/L/-)

เช้า **บริการอาหารเช้า ณ ภัตตาคาร หรือ ห้องอาหารของโรงแรม**

ได้เวลานำท่านเดินทางกลับมายัง เมืองฮ่องกง

****ทุกท่านจำเป็นต้องรับผิดชอบสัมภาระและดูแลทรัพย์สินส่วนตัวผ่านด่านด้วยตัวท่านเอง****

โรงงานเครื่องประดับ (Jewelry Factory) เพื่อเลือกซื้อเครื่องประดับสำหรับเสริมดวงชะตาของตัวท่านเอง เป็นรูปกัณฑ์ลมหที่มีชื่อเสียงและเป็นที่นิยมกันทั่วโลก ที่ถือกำเนิดขึ้นที่นี่ สวยงามโดดเด่นไม่เหมือนใคร

กลางวัน **บริการอาหารกลางวัน ณ ภัตตาคาร**

นำท่านเดินทางสู่ **วัดแชกงหมิว (Che Kung Temple)** เป็นวัดหนึ่งที่ประชาชนชาวจีนให้ความเลื่อมใสศรัทธามาเนิ่นนาน ตำนาน แชกงหมิว มีประวัติเล่าต่อกันมาว่า ขณะนั้นเองยังมีกบฏชื่อ "แชกง" เป็นแม่ทัพปราบศึก ทุกแคว้นเขตแดนแผ่นดินใหญ่ต่างก็ยำเกรงต่อกำลังพลที่กล้าหาญในกองทัพของท่าน ยามที่ออกรบเพื่อต้านข้าศึกศัตรูทุกทิศทาง ทุกๆครั้ง ท่านใช้สัญลักษณ์รูปกัณฑ์ 4 ใบพัดติดไว้ด้านหลังรถศึกนำขบวนในกองทัพ เหล่าทหารกล้ามีความเชื่อว่าเมื่อพกพาสัญลักษณ์รูปกัณฑ์นี้ไป ณ ที่ใด ๆ กัณฑ์นี้จะช่วยเสริมสิริมงคล นำพาแต่ความโชคดี มีอำนาจเข้มแข็ง เสริมกำลังใจให้แก่กองทัพของท่าน ชื่อเสียงในการนำทัพสู้ศึกของท่านจึงเป็นตำนานมาจนทุกวันนี้ ปัจจุบัน ด้านในมีรูปปั้นสูงใหญ่ของท่านแชกงซึ่งเป็นเทพประจำวัดแห่งนี้ ด้านข้างมีอาวุธรบของทหารแบบโบราณ และมีกัณฑ์อยู่หลายตัว มี





กลองด้านละตัว ประชาชนที่เข้ามาราบไหวจะต้องหมั่นกัณฑ์ หรือที่เรียกว่า "กัณฑ์นำโชค" เพื่อหมั่นแต่
สิ่งดีๆ เข้ามาในชีวิต และก่อนที่ท่านจะออกจากวัดจะต้องตีกลองให้เสียงดังสนั่นเพื่อความเป็นสิริมงคล

คำ

อิสระอาหารค่ำ เพื่อความสะดวกในการท่องเที่ยว

ได้เวลาอันสมควรนำท่านเดินทางสู่ **ท่าอากาศยานนานาชาติเซ็กแล็บก๊อ**

18.30 ออกเดินทางสู่ **ท่าอากาศยานนานาชาติสุวรรณภูมิ กรุงเทพฯ** ประเทศไทย โดยสายการบิน
HONGKONG AIRLINE เที่ยวบินที่ **HX765**

20.35 เดินทางถึง **ท่าอากาศยานนานาชาติสุวรรณภูมิ กรุงเทพฯ** ประเทศไทย โดยสวัสดิภาพและความประทับใจ

อัตราค่าบริการ

| กำหนดการเดินทาง | รายละเอียดเที่ยวบิน | ราคาผู้ใหญ่ต่อ ท่าน พักห้องละ 2-3 ท่าน | ห้องพัก เดี่ยว เพิ่ม | ไม่ใช่ตัว เครื่องบิน ท่านละ |
|---------------------|--|---|-------------------------|-----------------------------------|
| 18 – 21 เมษายน 2568 | HX772 BKK – HKG 11.10 – 14.50 HX765 HKG – BKK 18.30 – 20.35 | 18,999 | 3,500 | 10,999 |
| 24 – 27 เมษายน 2568 | HX772 BKK – HKG 11.10 – 14.50 HX765 HKG – BKK 18.30 – 20.35 | 18,999 | 3,500 | 10,999 |

**** หากลูกค้าท่านใดที่จำเป็นต้องออกตัวภายใน (ตัวเครื่องบิน , ตัวรถทัวร์ , ตัวรถไฟ) กรุณาสอบถามเจ้าหน้าที่
ของบริษัท ทุกครั้งก่อนทำการออกตัวเนื่องจากสายการบินอาจมีการปรับเปลี่ยนไฟล์ท หรือ เวลาบิน โดยไม่
แจ้งให้ทราบล่วงหน้า ท่านใดมีไฟล์ทบินภายในประเทศต่อ โปรดแจ้งให้บริษัทฯทราบในวันจองทัวร์
 ทั้งนี้เพื่อประโยชน์ของท่านเอง ****

**** อัตราค่าบริการข้างต้น ยังไม่รวมค่าทิปคนขับรถ หัวหน้าทัวร์ และ มัคคุเทศก์ท้องถิ่น ตามธรรมเนียม ท่านละ
1,500 บาท / ทริป / ต่อลูกค้า ผู้เดินทาง 1 ท่าน รวมไปถึงเด็ก และ ผู้ใหญ่ ยกเว้นเฉพาะ เด็กอายุไม่ถึง
2 ปี ณ วันเดินทางกลับ ทั้งนี้ท่านสามารถให้มากกว่านี้ได้ ตามความเหมาะสมและความพึงพอใจของ
ท่าน ****



**** บริษัทขอสงวนสิทธิ์ อัตรานี้เฉพาะนักท่องเที่ยว ที่ถือหนังสือเดินทางไทยเท่านั้น กรณีถือหนังสือเดินทางต่างประเทศ ทางบริษัทขอสงวนสิทธิ์เรียกเก็บค่าธรรมเนียมเพิ่มจากราคาทัวร์ โดยเก็บแยกจากโปรแกรมทัวร์ 100 USD กรุณาติดต่อสอบถามเป็นกรณีพิเศษ ****

****พาสปอร์ตของผู้เดินทาง ต้องมีอายุมากกว่า 6 เดือนขึ้นไป!!!****

หมายเหตุ : ตามนโยบายของฮ่องกงร่วมกับการท่องเที่ยวแห่งเมืองฮ่องกงเพื่อโปรโมทสินค้าพื้นเมือง ในนามของรัฐบาล คือ จิวเวลรี่ หยก สมุนไพร ฯลฯ ซึ่งจำเป็นต้องระบุไว้ในโปรแกรมทัวร์ เพราะมีผลกับราคาทัวร์ทางบริษัทฯ จึงอยากเรียนชี้แจงลูกค้าทุกท่านว่า รัฐบาลทุกร้านจำเป็นต้องรบกวนทุกท่านแวะชม ชื้อหรือไม่ ชื้อขึ้นอยู่กับความพอใจของลูกค้าเป็นหลัก ไม่มีการบังคับใดๆ ทั้งสิ้น และถ้าหากลูกค้าไม่มีความประสงค์จะเข้ารัฐบาลจีนทุกเมือง ทางบริษัทฯ ขอสงวนสิทธิ์ในการเรียกเก็บค่าใช้จ่ายที่เกิดขึ้นจากท่านเป็นจำนวนเงิน

500 หยวน / คน / ร้าน

**** กรณีต้องการตัดรูปส่วนตัว หรือ กรู๊ปเหมา ที่สถานะผู้เดินทางเป็น เด็กนักเรียน นักศึกษา ครู ธุรกิจขายตรง ขายเครื่องสำอางค์ หมอ พยาบาล ชาวต่างชาติ หรือคณะที่ต้องการให้เพิ่มสถานที่ขอดูงาน กรุณาติดต่อเจ้าหน้าที่ เพื่อแจ้งรายละเอียด โดยละเอียด เพื่อเสนอราคาใหม่ทุกครั้ง ไม่สามารถอ้างอิงโปรแกรมจากในซีรีส์ได้ ****

อัตราค่าบริการนี้รวม

- ✓ ค่าตัวเครื่องบินไปและกลับพร้อมคณะ ตามรายการที่ระบุ ชั้นEconomy Classรวมถึงค่าภาษีสนามบินและค่าภาษีน้ำมันทุกแห่ง
- ✓ ค่าธรรมเนียมการโหลดกระเป๋าสัมภาระลงใต้ท้องเครื่องบินใบใหญ่ ตามเงื่อนไขที่ทางบริษัท กับ สายการบิน GREATER BAY คือ อนุญาตให้ผู้เดินทางทุกท่าน โหลดกระเป๋าลงใต้ท้องเครื่องบินได้ **ท่านละไม่เกิน 20 กิโลกรัม** และ สัมภาระที่ถือขึ้นเครื่อง **มีน้ำหนักไม่เกิน 7 กิโลกรัม** เท่านั้น
- ✓ ค่ารถโค้ชปรับอากาศตลอดเส้นทางตามที่รายการระบุ
- ✓ ค่าโรงแรมที่พักตามรายการที่ระบุ หรือเทียบเท่า (พัก 2-3 ท่าน/ห้อง) ในกรณีมีงานเทอร์ตแพร์ การแข่งขันกีฬา หรือ กิจกรรมอื่นๆ ที่ทำให้โรงแรมตามกำหนดการณ์เต็ม ทางบริษัทขอสงวนสิทธิ์ในการปรับเปลี่ยนโรงแรมที่พักไปเป็นเมืองใกล้เคียงแทน โดยอ้างอิงตามคุณภาพและความเหมาะสม
- ✓ ค่าธรรมเนียมเข้าชมสถานที่ต่างๆ ตามรายการที่ระบุ (กรณีไม่รวมจะชี้แจงแต่ละสถานที่ในโปรแกรม)
- ✓ ค่าอาหาร ตามรายการที่ระบุ โดยทางบริษัทขอสงวนสิทธิ์ในการเปลี่ยนแปลงตามความเหมาะสม
- ✓ ค่าเบี้ยประกันอุบัติเหตุในการเดินทางท่องเที่ยว วงเงินประกันท่านละ 1,000,000 บาท (เงื่อนไขตามกรมธรรม์)



อัตราค่าบริการนี้ไม่รวม

- × ค่าใช้จ่ายส่วนตัวของผู้เดินทาง อาทิ ค่าทำหนังสือเดินทาง ค่าโทรศัพท์ ค่าอาหาร เครื่องดื่ม ค่าช้อปปิ้ง ค่ามินิบาร์ ในห้องและค่าพาหนะต่างๆ ที่มีได้ระบุในรายการ
- × ค่าธรรมเนียมในกรณีที่กระเป๋าสัมภาระที่มีน้ำหนักเกินกว่าที่สายการบินนั้นๆ กำหนดหรือสัมภาระใหญ่เกินขนาดมาตรฐาน
- × ค่าวีซ่าสำหรับพาสสปอร์ตต่างชาติ (ถ้ามี) โดยผู้เดินทางต้องทำการยื่นเองเท่านั้น
- × ค่าเดินทางหากแยกจากคณะ หรือมาช้ากว่าเวลานัดหมาย ท่านต้องออกค่าเดินทางด้วยตนเอง
- × ค่าใช้จ่ายด้านเอกสารส่วนตัว เช่น ค่าทำหนังสือเดินทาง วัคซีนพาสสปอร์ต เป็นต้น
- × ค่าอาหารสำหรับท่านที่ท่านเจ มังสวิวัติ หรืออาหารสำหรับมุสลิม
- × ค่าธรรมเนียมการจองที่นั่งบนเครื่องบินตามความต้องการเป็นกรณีพิเศษหากสามารถทำได้ ทั้งนี้ขึ้นอยู่กับสายการบิน และ รุ่นของเครื่องบินแต่ละไฟล์ท์ที่ใช้บิน ซึ่งอาจเปลี่ยนแปลงได้อยู่ที่สายการบินเป็นผู้กำหนด
- × ค่าภาษีน้ำมัน ที่สายการบินเรียกเก็บเพิ่ม ภายหลังจากทางบริษัทฯ ได้ออกตัวเครื่องบินไปแล้ว
- × **ทิปคนขับรถ หัวหน้าทัวร์ และ มัคคุเทศก์ท้องถิ่น ตามธรรมเนียม ท่านละ 1,500 บาท/ทริป/ต่อลูกค้าผู้เดินทาง 1 ท่าน รวมไปถึงเด็ก และ ผู้ใหญ่ ยกเว้นเฉพาะ เด็กอายุไม่ถึง 2 ปี ณ วันเดินทางกลับ ทั้งนี้ท่านสามารถให้มากกว่านี้ได้ ตามความเหมาะสมและความพึงพอใจของท่าน**
- × รวมภาษีมูลค่าเพิ่ม 7% และ ภาษี ณ ที่จ่าย 3%

เงื่อนไขการจอง และ การชำระเงิน

- กรุณาทำการจองล่วงหน้าอย่างน้อย 30 วัน ก่อนออกเดินทาง พร้อมชำระเงินมัดจำครั้งที่ 1 ท่านละ 8,000 บาท หลังจากส่งเอกสารยืนยันการจอง 2 วัน ตัวอย่างเช่น ท่านจองวันนี้ กรุณาชำระเงินในวันถัดไป ก่อนเวลา 16.00 น. เท่านั้น โดยระบบจะยกเลิกอัตโนมัติทันที หากยังไม่ได้รับยอดเงินตามเวลาที่กำหนด และหากท่านมีความประสงค์จะต้องเดินทางในพีเรียดเดิม ท่านจำเป็นต้องทำจองเข้ามาใหม่ นั้นหมายถึงว่า กรณีที่มีคิวรอ (WAITING LIST) ก็จะให้สิทธิ์ไปตามระบบ ตามลำดับ เนื่องจากทุกพีเรียด เรามีที่นั่งราคาพิเศษจำนวนจำกัด ยกเว้นโปรแกรมราคาพิเศษ ทางบริษัทขอสงวนสิทธิ์เรียกเก็บค่าบริการ เต็มจำนวน เท่านั้น
- เมื่อท่านชำระเงินไม่ว่าจะทั้งหมดหรือบางส่วน ทางบริษัทฯ ถือว่าท่านได้ยอมรับเงื่อนไขและข้อตกลงต่างๆ ที่ได้ระบุไว้ทั้งหมดนี้แล้ว



- กรณีลูกค้าทำการจองภายในระยะเวลาคงเหลือไม่ถึง 15 วัน ก่อนออกเดินทาง ทางบริษัทขอสงวนสิทธิ์ในการเรียกเก็บค่าทัวร์เต็มจำนวน 100%
- หากชำระเงินในแต่ละส่วนแล้ว โปรดส่งสำเนาเอกสาร หลักฐานการชำระเงิน พร้อมระบุชื่อผู้จอง โปรแกรมที่เดินทาง , ปีเรือวันที่เดินทาง , พนักงานขาย มาทางแฟกซ์ , อีเมล หรือ ไลน์ ที่ท่านสะดวก
- ส่งรายชื่อสำรองที่นั่ง ผู้เดินทางจำเป็นจะต้องส่งสำเนาหนังสือเดินทาง หน้าแรกที่มีรูปถ่าย และ ข้อมูลผู้เดินทาง ครบถ้วนชัดเจน **พาสปอร์ตจะต้องมีอายุคงเหลืออย่างน้อย 6 เดือน ณ วันเดินทางกลับถึงประเทศไทย** และจะต้องมีหน้าว่างอย่างน้อย 2 หน้า โดยลงลายมือชื่อพร้อมยืนยันว่าต้องการเดินทางท่องเที่ยวโปรแกรมใด , ปีเรือวันเดินทาง , ในขณะของท่านมีใครบ้าง , ระบุชื่อคู่พักของท่าน(ในกรณีที่ท่านเดินทางมากกว่า 2 ท่าน), เบอร์โทรศัพท์ที่สะดวกให้ติดต่อ กรณีที่ท่านไม่ส่งสำเนาหนังสือเดินทาง หน้าแรกที่มีรูปถ่าย และ ข้อมูลผู้เดินทาง ครบถ้วนชัดเจนมาให้ทางบริษัทฯ ไม่ว่าจะกรณีใดๆ ทางบริษัทขอสงวนสิทธิ์ไม่รับผิดชอบต่อค่าเสียหาย อันเกิดจากความผิดพลาดจากการสะกดชื่อ - นามสกุล และ อื่นๆ เพื่อใช้ในการจองตัวเครื่องบินหรือ บัตรเข้าชม สถานที่ต่างๆ ใดๆ ทั้งสิ้น

เงื่อนไขการยกเลิก และ เปลี่ยนแปลงการเดินทาง

- ยกเลิกการเดินทาง **ไม่น้อยกว่า 30 วัน ก่อนวันเดินทาง** คืนเงินค่าทัวร์โดยหักค่าใช้จ่ายที่เกิดขึ้นจริง
**** ยกเว้น ปีเรือที่มีวันหยุดนักขัตฤกษ์ ต้องยกเลิกเดินทางไม่น้อยกว่า 45 วัน ก่อนเดินทาง ****
- **ยกเลิกการเดินทาง 15-29 วัน ก่อนวันเดินทาง** คืนค่าบริการร้อยละ 50 ของค่าบริการที่ชำระแล้ว หรือหักค่าใช้จ่ายตามจริง เช่น ค่ามัดจำตัวเครื่องบิน โรงแรม และค่าใช้จ่ายจำเป็นอื่นๆ
- **ยกเลิกการเดินทางน้อยกว่า 15 วัน ก่อนวันเดินทาง** ทางบริษัทขอสงวนสิทธิ์ไม่คืนเงินค่าบริการที่ชำระมาแล้วทั้งหมดทั้งนี้ ทางบริษัทจะหักค่าใช้จ่ายที่ได้จ่ายจริงจากค่าบริการที่ชำระแล้วเนื่องในการเตรียมการจัดคนนำเที่ยวให้แก่นักท่องเที่ยว เช่น การสำรองที่นั่งตัวเครื่องบิน การจองที่พัก ฯลฯ
- ทางบริษัทขอสงวนสิทธิ์ไม่รับผิดชอบ และ คืนค่าทัวร์ส่วนใดส่วนหนึ่งให้ท่านได้ไม่ว่ากรณีใดๆ ทั้งสิ้น เช่น สถานทูตปฏิเสธวีซ่า ด้านตรวจคนเข้าเมือง ฯลฯ
- **กรณีต้องการเปลี่ยนแปลงผู้เดินทาง (เปลี่ยนชื่อ) จะต้องแจ้งให้ทางบริษัทฯทราบล่วงหน้า อย่างน้อย 20 วัน ก่อนออกเดินทาง** กรณีแจ้งหลังจากเจ้าหน้าที่ออกเอกสารเรียบร้อยแล้ว ไม่ว่าจะส่วนใดส่วนหนึ่ง



ทางบริษัทขอสงวนสิทธิ์ในการเรียกเก็บค่าใช้จ่ายที่เกิดขึ้นจริงทั้งหมด ทั้งนี้ขึ้นอยู่กับช่วงพีเรียดวันที่เดินทาง และ
กระบวนการของแต่ละคณะ เป็นสำคัญด้วย กรุณาสอบถามกับเจ้าหน้าที่เป็นกรณีพิเศษ

- **กรณีต้องการเปลี่ยนแปลงพีเรียดวันเดินทาง (เลื่อนวันเดินทาง) ทางบริษัทขอสงวนสิทธิ์ในการหัก
ค่าใช้จ่ายการดำเนินการต่าง ๆ ที่เกิดขึ้นจริง** สำหรับการดำเนินการจองครั้งแรก ตามจำนวนครั้งที่
เปลี่ยนแปลง ไม่ว่าจะกรณีใดๆทั้งสิ้น
- **กรณีในราคาทัวร์พิเศษ(Promotion) หากทำการจองและชำระเงินมาแล้ว ทางบริษัทขอสงวนสิทธิ์ใน
การยกเลิก และไม่คืนค่าใช้จ่ายทั้งหมด**
- **เงื่อนไขการยกเลิกการจอง** เนื่องจากตัวเครื่องบิน เป็นตัวเครื่องบินชนิดราคาพิเศษ (กรุ๊ป) ราคาตัวเครื่องบิน
โปรโมชัน เมื่อจองทัวร์ชำระค่าจองค่าทัวร์แล้ว ไม่สามารถยกเลิก เลื่อน ขอคืนเงิน ได้ทุกกรณี
- **กรณียกเลิกการเดินทาง** และทางบริษัทได้ดำเนินการออกตัวเครื่องบินไปแล้ว (กรณีตัว Refund ได้ หมายถึง
เรียกเงินคืนได้บางส่วน) ผู้เดินทางจำเป็นจะต้องรอ Refund ตามระบบของสายการบินเท่านั้น
- **กรณีที่ท่านต้องการยกเลิกการเดินทาง** เนื่องจากเหตุการณ์ความไม่สงบทางการเมือง สายการบิน สภาพ
อากาศ ภัยธรรมชาติวาทภัย อัคคีภัย ทั้งๆ ที่สายการบิน หรือในส่วนของบริการทางประเทศที่ท่านเดินทาง
ท่องเที่ยว ยังคงให้บริการอยู่เป็นปกติ ทางบริษัทฯ ขอสงวนสิทธิ์ในการไม่คืนค่าทัวร์ทั้งหมด หรือบางส่วนให้กับ
ท่าน
- **บริษัทฯ จะไม่รับผิดชอบ และ ขอสงวนสิทธิ์ในการไม่คืนค่าทัวร์ทั้งหมด หรือบางส่วนให้กับท่านใน
กรณีดังนี้**
 - กรณีที่กองตรวจคนเข้าเมือง ห้ามผู้เดินทาง เดินทาง เนื่องจากมีสิ่งผิดกฎหมาย หรือสิ่งของห้ามนำเข้า
ประเทศเอกสารเดินทางไม่ถูกต้อง หรือความประพฤติส่อไปในทางเสื่อมเสียด้วยเหตุผลใดๆ ก็ตามที่ทาง
กองตรวจคนเข้าเมืองห้ามเดินทาง
 - กรณีที่สถานทูตงดออกวีซ่า อันสืบเนื่องมาจากตัวผู้โดยสารเอง
 - กรณีที่กองตรวจคนเข้าเมืองของประเทศไทยงดออกเอกสารเข้าเมือง ให้กับชาวต่างชาติ หรือ คนต่างด้าวที่
พำนักอยู่ในประเทศไทย



เงื่อนไขสำคัญอื่น ๆ ที่ท่านควรทราบก่อนการเดินทาง

- **คณะเดินทางจำเป็นต้องมีขั้นต่ำ 15 ท่าน** หากต่ำกว่ากำหนด คณะจะไม่สามารถเดินทางได้ หากผู้เดินทางทุกท่านยินดีที่จะชำระค่าบริการเพิ่มเพื่อให้คณะเดินทางได้ ทางบริษัทยินดีที่จะประสานงาน เพื่อให้ทุกท่านเดินทางตามความประสงค์ต่อไป ทางบริษัทขอสงวนสิทธิ์ในการงดออกเดินทาง หรือ เลื่อนการเดินทางไปในที่เรียดวันอื่นต่อไป โดยทางบริษัทฯ จะแจ้งให้ท่านทราบล่วงหน้าเพื่อวางแผนการเดินทางใหม่อีกครั้ง ทั้งนี้ กรุณาอย่าเพิ่งคอนเฟิร์มผลงาน
- **ในกรณีที่ ต้องทำ วีซ่าข้ามด่านเงินจะมีค่าใช้จ่ายอยู่ที่ประมาณ 2,500 บาท แบบ Double (ปกติใช้วีซ่ากรุป)**
- **บริษัทขอสงวนสิทธิ์** รายการทัวร์สามารถเปลี่ยนแปลงได้ตามความเหมาะสม เนื่องจากสภาวะอากาศ , การเมือง , สายการบิน เป็นต้น โดยมีต้องแจ้งให้ทราบล่วงหน้า การบริการของรถบัสนำเที่ยวฮ่องกง ตามกฎหมายของประเทศฮ่องกง สามารถให้บริการวันละ 10 ชั่วโมง มีอาจเพิ่มเวลาได้ โดยมีมัคคุเทศก์และคนขับจะเป็นผู้บริหารเวลาตามความเหมาะสม ทั้งนี้ขึ้นอยู่กับสภาพการจราจรในวันเดินทางนั้นๆ เป็นหลัก จึงขอสงวนสิทธิ์ในการปรับเปลี่ยนเวลาท่องเที่ยวตามสถานที่ในโปรแกรมการเดินทาง
- **หนังสือเดินทาง หรือ พาสปอร์ต** ผู้เดินทางทุกท่าน จะต้องมียุคคงเหลืออย่างน้อย 6 เดือน ณ วันเดินทางกลับถึงประเทศไทย และจะต้องมีหน้าว่างอย่างน้อย 2 หน้า สำหรับประทับตราที่ด่านตรวจคนออก และ เข้าเมือง
- เนื่องจากการท่องเที่ยวในครั้งนี้ เป็นการชำระแบบเหมาจ่ายขาดกับบริษัทตัวแทนในต่างประเทศ ทางบริษัทจึงขอสงวนสิทธิ์ ท่านไม่สามารถขอรับเงินคืนได้ในบริการบางส่วนที่ท่านไม่ต้องการได้รับบริการ
- กรณีที่ท่านถูกปฏิเสธการเดินทางเข้าเมือง ทางบริษัทขอสงวนสิทธิ์ไม่รับผิดชอบค่าใช้จ่ายที่จะเกิดขึ้น และ จะไม่สามารถคืนเงินค่าทัวร์ที่ท่านชำระเรียบร้อยแล้ว
- หากวันเดินทาง เจ้าหน้าที่สายการบิน หรือ ด่านตรวจคนออก และ เข้าเมือง ตรวจพบ หนังสือเดินทาง หรือ พาสปอร์ตของท่านชำรุด เช่น เปียกน้ำ ขาดไปหน้าใดหน้าหนึ่ง มีหน้าใดหน้าหนึ่งหายไป มีกระดาษหน้าใดหน้าหนึ่งหลุดออกมา มีรอยแยกระหว่างสันของเล่มหนังสือเดินทาง เป็นต้น ไม่ว่าจะกรณีใดๆ ทั้งสิ้น ทางสายการบิน หรือ เจ้าหน้าที่ด่านตรวจคนออก และ เข้าเมือง **มีสิทธิ์ไม่อนุญาตให้ท่านเดินทางต่อไปได้** ดังนั้นกรุณาตรวจสอบสภาพหนังสือเดินทางของท่านให้เรียบร้อยก่อนออกเดินทาง กรณีชำรุด กรุณาติดต่อกรมการกงสุล กระทรวงการต่างประเทศเพื่อทำหนังสือเดินทางฉบับใหม่ โดยใช้ฉบับเก่าไปอ้างอิง และ ยืนยันด้วย พร้อมกับแจ้งมาที่บริษัทเร็วที่สุด เพื่อยืนยันการเปลี่ยนแปลงข้อมูลหนังสือเดินทาง หากท่านได้ส่ง



เอกสารมาที่บริษัทเรียบร้อยแล้ว กรณีที่ยังไม่ออกตั๋วเครื่องบิน จะสามารถเปลี่ยนแปลงได้ไม่มีค่าใช้จ่าย แต่หากออกตั๋วเครื่องบินเรียบร้อยแล้ว ทางบริษัทขอสงวนสิทธิ์ในการเรียกเก็บค่าใช้จ่ายที่เกิดขึ้นจริงทั้งหมด ซึ่งโดยส่วนใหญ่ตั๋วเครื่องบินแบบกรุ๊ปจะออกก่อนออกเดินทางประมาณ 14-20 วัน ก่อนออกเดินทาง ทั้งนี้ขึ้นอยู่กับกระบวนการและขั้นตอนของแต่ละกรุ๊ปเป็นสำคัญ

- ข้อมูลเพิ่มเติม เรื่องตั๋วเครื่องบิน ในการเดินทางเป็นหมู่คณะ ผู้โดยสารจะต้องเดินทางไป - กลับพร้อมกัน หากต้องการเลื่อนวันเดินทางกลับ ท่านจะต้องชำระค่าใช้จ่ายส่วนต่างที่สายการบิน และบริษัททัวร์เรียกเก็บ
- เกี่ยวกับการจัดที่นั่งบนเครื่องบิน จะเป็นไปตามที่สายการบินกำหนด ซึ่งทางบริษัทฯ ไม่สามารถเข้าไปแทรกแซงได้ แต่ทั้งนี้และทั้งนั้น ทางบริษัทฯ จะพยายามให้ท่านที่มาด้วยกัน ได้นั่งด้วยกัน อย่างที่ดีที่สุด
- ข้อมูลเพิ่มเติม เรื่องโรงแรมที่พัก เนื่องจากการวางแผนแบบห้องพักของแต่ละโรงแรมแตกต่างกัน จึงอาจทำให้ห้องพักแบบห้องเดี่ยว (Single) และห้องคู่ (Twin / Double) และ ห้องพักแบบ 3 ท่าน / 3 เตียง (Triple Room) ห้องพักอาจจะไม่ติดกัน หรือ อาจอยู่คนละชั้น คนละอาคารกัน ซึ่งขึ้นอยู่กับระบบการจัดการของโรงแรม
- โปรแกรมการเดินทางอาจมีการปรับเปลี่ยน หรือ เปลี่ยนแปลงได้ตามความเหมาะสม เนื่องจากความล่าช้าของสายการบิน โรงแรม ที่พัก การจราจร เหตุการณ์ทางการเมือง การนัดหยุดงาน การก่อจลาจล อุบัติเหตุ สภาพอากาศ ภัยธรรมชาติ วิกฤติภัย อัคคีภัย หรือไม่ว่าจะด้วยสาเหตุใดๆ ก็ตาม (ซึ่งเป็นเหตุการณ์ที่นอกเหนือการควบคุมจากทางบริษัท) โดยทางบริษัทจะคำนึงถึงความปลอดภัยของลูกค้าเป็นสำคัญ
- หากในวันเดินทาง สถานที่ท่องเที่ยวใดที่ไม่สามารถเข้าชมได้ ไม่ว่าด้วยสาเหตุใดก็ตาม ทางบริษัทขอสงวนสิทธิ์ในการไม่คืนค่าใช้จ่าย เนื่องจากทางบริษัทได้ทำการจองและถูกเก็บค่าใช้จ่ายแบบเหมาจ่ายไปล่วงหน้าทั้งหมดแล้ว
- ขอสงวนสิทธิ์การเก็บค่าน้ำมันและภาษีสนามบินทุกแห่งเพิ่ม หากสายการบินมีการปรับขึ้นก่อนวันเดินทาง
- บริษัทฯ ขอสงวนสิทธิ์ในการเปลี่ยนเที่ยวบิน โดยมีต้องแจ้งให้ทราบล่วงหน้าอันเนื่องจากสาเหตุต่างๆ
- บริษัทฯ จะไม่รับผิดชอบใดๆ ทั้งสิ้น หากเกิดกรณีความล่าช้าจากสายการบิน , การยกเลิกบิน , การประท้วง , การนัดหยุดงาน , การก่อการจลาจล , ภัยธรรมชาติ , การนำสิ่งของผิดกฎหมาย ซึ่งอยู่นอกเหนือความรับผิดชอบของบริษัทฯ



- บริษัทฯ จะไม่รับผิดชอบใดๆ ทั้งสิ้น หากเกิดสิ่งของสูญหาย อันเนื่องเกิดจากความประมาทของท่าน , เกิดจากการโจรกรรม และ อุบัติเหตุจากความประมาทของนักท่องเที่ยวเอง
- เมื่อท่านตกลงชำระเงินมัดจำหรือค่าทัวร์ทั้งหมดกับทางบริษัทฯ แล้ว ทางบริษัทฯ จะถือว่าท่านได้ ยอมรับเงื่อนไขข้อตกลงต่างๆ ทั้งหมด
- รายการนี้เป็นเพียงข้อเสนอที่ต้องได้รับการยืนยันจากบริษัทฯ อีกครั้งหนึ่ง หลังจากได้สำรวจโรงแรมที่ พักในต่างประเทศเรียบร้อยแล้ว โดยโรงแรมจัดในระดับใกล้เคียงกัน ซึ่งอาจจะปรับเปลี่ยนตามที่ระบุใน โปรแกรม
- กรณีผู้เดินทางต้องการความช่วยเหลือเป็นพิเศษ อาทิเช่น ใช้วีลแชร์ กรุณาแจ้งบริษัทฯ อย่างน้อย 7 วัน ก่อนการเดินทาง หรือตั้งแต่ที่ท่านเริ่มจองทัวร์ มิฉะนั้นบริษัทฯ ไม่สามารถจัดการได้ล่วงหน้าได้
- มัคคุเทศก์ พนักงานและตัวแทนของผู้จัด ไม่มีสิทธิในการให้คำสัญญาใดๆ ทั้งสิ้นแทนผู้จัด นอกจากนี้มี เอกสารลงนามโดยผู้มีอำนาจของผู้จัดกำกับเท่านั้น
- กรณีต้องการพักแบบ 3 ท่าน ต่อห้องหรือห้องแบบ 3 เตียง Triple โรงแรมมีห้อง Triple ไม่เพียงพอ ขอ สงวนสิทธิในการจัดห้องให้เป็นแบบ แยก 2 ห้อง คือ 1 ห้องพักรู และ 1 ห้องพักเดี่ยว อาจไม่มีค่าใช้จ่ายเพิ่ม หรือ หากมีทางบริษัทขอสงวนสิทธิในการเรียกเก็บตามจริงทั้งหมด
- บริการนำดื่มท่านวันละ 1 ขวด ต่อคนต่อวัน โดยเริ่มแจกในวันที่ 2 ของการเดินทาง ถึงวันสุดท้าย ของการ เดินทาง ยกเว้นวันอิสระจะไม่มีน้ำดื่มแจก

**** เมื่อท่านชำระเงินค่าทัวร์ให้กับทางบริษัทฯ แล้ว ไม่ว่าจะส่วนใดส่วนหนึ่งก็ตาม ทางบริษัทฯ จะถือว่าท่านได้ ยอมรับเงื่อนไขข้อตกลงทั้งหมดนี้แล้ว ****

**** ขอขอบพระคุณทุกท่าน ที่มอบความไว้วางใจ ให้เราบริการ ****



POCKET WIFI

ใช้งาน ไม่ยุ่งยาก พกพาสะดวก
1เครื่อง แชร์ได้สูงสุด 5 อุปกรณ์

| Region | 1GB/Day | 2GB/Day | 3GB/Day | 5GB/Day | UNLIMITED |
|---|---------|---------|---------|---------|-----------|
| | Price | Price | Price | Price | Price |
| Japan Korea Taiwan | - | - | - | - | 200.- |
| Singapore Malaysia | - | - | 220.- | - | - |
| VietNam | - | - | - | - | 200.- |
| China | - | - | 300.- | - | 380.- |
| Hong Kong Macao Indonesia | - | - | 250.- | - | 300.- |
| Laos | - | - | 280.- | - | - |
| India | 280.- | 380.- | 480.- | - | - |
| Nepal | 280.- | 380.- | 480.- | - | - |
| Jordan | 330.- | 380.- | 480.- | - | - |
| Georgia | 330.- | 380.- | 480.- | - | - |
| Switzerland Germany France Italy Iceland Russia Sweden Turkey Netherlands | - | - | 280.- | 330.- | 380.- |



*** ท่านสามารถเลือกซื้อประกันการเดินทางแบบรายบุคคลเพิ่มเติม
นอกเหนือจากประกันอุบัติเหตุแบบกลุ่มที่รวมอยู่ในทัวร์ ในราคา เริ่มต้น 627 บาท**

ประกันภัยคุ้มครองการเดินทางไปต่างประเทศ

CHUBB TRAVEL INSURANCE INTERNATIONAL

**หากสนใจสอบถามแจ้ง
เจ้าหน้าที่ผ่านขาย**

| ความคุ้มครองและจำนวนเงินเอาประกันภัย Coverage and Sum Insured | แผนคอมเพรฮेंซีฟ Comprehensive Plan | | |
|---|---|--|--|
| | Essential | Premium | Ultimate |
| การเสียชีวิตเนื่องจากอุบัติเหตุและความพิการ | 2,000,000 | 4,000,000 | 6,000,000 |
| ค่ารักษาพยาบาลที่เกิดขึ้นในต่างประเทศ | 2,000,000 | 4,000,000 | 6,000,000 |
| ค่ารักษาพยาบาลต่อเนื่องที่เกิดขึ้นในประเทศไทย | 100,000 | 200,000 | 300,000 |
| ผลประโยชน์รายวันสำหรับการเข้ารับรักษาพยาบาล เป็นผู้ป่วยในโรงพยาบาลในต่างประเทศ | 2,000/24ชม. สูงสุดไม่เกิน 10,000 | 3,000/24ชม. สูงสุดไม่เกิน 15,000 | 4,000/24ชม. สูงสุดไม่เกิน 20,000 |
| การเคลื่อนย้ายทางการแพทย์ฉุกเฉินหรือการ เคลื่อนย้ายกลับประเทศภูมิสำเนา | 2,000,000 | 3,000,000 | 4,000,000 |
| ค่าใช้จ่ายในการส่งศพหรืออัฐิกลับประเทศภูมิสำเนา | 2,000,000 | 3,000,000 | 4,000,000 |
| ค่าใช้จ่ายในการเดินทางและที่พักเพื่อไปเยี่ยมผู้ เอาประกันภัยที่โรงพยาบาลต่างประเทศ | 50,000 | 150,000 | 200,000 |
| การส่งตัวบุตรกลับประเทศไทย | 50,000 | 150,000 | 200,000 |
| ค่าใช้จ่ายสำหรับการเดินทางกลับประเทศไทยในการร่วมงานศพกรณี การเสียชีวิตของผู้สมรส บุตรหรือธิดาตามรายชื่อผู้เอาประกันภัย | 50,000 | 150,000 | 200,000 |
| ความรับผิดชอบต่อบุคคลภายนอก | 1,000,000 | 3,000,000 | 4,000,000 |
| บริการช่วยเหลือฉุกเฉิน 24 ชั่วโมง | ครอบคลุม | ครอบคลุม | ครอบคลุม |
| การบอกเลิกการเดินทาง | 100,000 | 300,000 | 500,000 |
| ค่าใช้จ่ายการลดจำนวนวันการเดินทาง | 100,000 | 300,000 | 500,000 |
| การล่าช้าของเที่ยวบิน | 1,000/6ชม. สูงสุดไม่เกิน 4,000 | 2,000/6ชม. สูงสุดไม่เกิน 8,000 | 4,000/6ชม. สูงสุดไม่เกิน 16,000 |
| การพลาดเที่ยวบินเนื่องจากระบบการ จัดจำหน่ายตั๋วของสายการบิน | 1,000/6ชม. สูงสุดไม่เกิน 4,000 | 2,000/6ชม. สูงสุดไม่เกิน 8,000 | 4,000/6ชม. สูงสุดไม่เกิน 16,000 |
| การเดินทางล่าช้าจากการ เปลี่ยนเส้นทางการบิน | 1,000/6ชม. สูงสุดไม่เกิน 4,000 | 2,000/6ชม. สูงสุดไม่เกิน 8,000 | 4,000/6ชม. สูงสุดไม่เกิน 16,000 |
| การพลาดการต่อเที่ยวบิน | 1,000/6ชม. สูงสุดไม่เกิน 4,000 | 2,000/6ชม. สูงสุดไม่เกิน 8,000 | 4,000/6ชม. สูงสุดไม่เกิน 16,000 |
| ความล่าช้าของกระเป๋าเดินทาง | 1,000/6ชม. สูงสุดไม่เกิน 4,000 | 2,000/6ชม. สูงสุดไม่เกิน 8,000 | 4,000/6ชม. สูงสุดไม่เกิน 16,000 |
| การสูญเสียบรรยากาศหรือความเสียหายของกระเป๋า เดินทางและ/หรือทรัพย์สินส่วนตัว | 1,000/ชิ้น/คู่/ชุด สูงสุดไม่เกิน 8,000 | 5,000/ชิ้น/คู่/ชุด สูงสุดไม่เกิน 40,000 | 5,000/ชิ้น/คู่/ชุด สูงสุดไม่เกิน 40,000 |
| การสูญหายของเงินสดส่วนตัว และเช็คเดินทาง | - | 3,000 | 5,000 |
| การสูญหายของเอกสารการเดินทาง | - | 3,000 | 5,000 |
| ความรับผิดชอบบัตรเครดิต | - | 15,000 | 20,000 |
| การสูญเสียบรรยากาศหรือความเสียหายของ ทรัพย์สินภายในบ้าน | - | 50,000 | 100,000 |



เบอร์ติดต่อ
02-1385151 / 080-2345780
Line : @siamtravelmart

แผนคอมเพรฮेंซีฟ

สำหรับผู้เอาประกันภัยอายุระหว่าง 6 เดือน ถึง 85 ปี

- จำนวนเงินเอาประกันภัยตามข้อ 1. ของผู้ที่มีอายุระหว่าง 66 - 85 ปี จะเป็น 50%
- ของจำนวนเงินเอาประกันภัยตามที่ระบุไว้ในตาราง ทั้งนี้ขึ้นอยู่กับแผนที่เลือก
- จำนวนเงินเอาประกันภัยตามข้อ 1. ของผู้ที่มีอายุระหว่าง 6 เดือน - 10 ปี จะเป็น 50% ของจำนวนเงินเอาประกันภัยข้างต้นและสูงสุดไม่เกิน 1,500,000 บาท

| | |
|----------------------|--|
| ประเทศที่ไม่คุ้มครอง | อิหร่าน, ซีเรีย, คิวบา, เกาหลีเหนือ, ชูदानเหนือ, เวเนซุเอลา, สาธารณรัฐโครเมีย, สาธารณรัฐประชาชนดอมินีกา, สาธารณรัฐประชาชนลูอิสกา |
|----------------------|--|

- ผู้ซื้อควรทำความเข้าใจในรายละเอียดความคุ้มครองและเงื่อนไขก่อนตัดสินใจทำประกันภัยทุกครั้ง
- ** รับประกันภัยโดย บริษัท ชับบ์สามัคคีประกันภัย จำกัด (มหาชน)
- ราคารวมค่าเบี้ยประกัน ของ บริษัท ชับบ์สามัคคีประกันภัย จำกัด (มหาชน) และ ค่าบริการ ของ บริษัท สยามทราเวลมาร์ท จำกัด เรียบร้อยแล้ว
- การเคลมประกัน ผู้เอาประกันภัยจะต้องทำการเคลมผ่าน บริษัท ชับบ์สามัคคีประกันภัย จำกัด (มหาชน) โดยตรง และ เงื่อนไข เป็นไปตามกรมธรรม์ ที่ บริษัท ชับบ์สามัคคีประกันภัย จำกัด (มหาชน) กำหนดเท่านั้น

ราคา/ท่าน (บาท)

| จำนวน วันเดินทาง | Essential | Premium | Ultimate |
|---------------------|-----------|---------|----------|
| 1-4 วัน | 627 | 1,115 | 1,378 |
| 5 | 740 | 1,378 | 1,748 |
| 6 | 859 | 1,394 | 1,769 |
| 7 | 911 | 1,467 | 1,860 |
| 8 | 985 | 1,777 | 2,191 |
| 9 | 1,005 | 1,805 | 2,226 |
| 10 | 1,024 | 1,832 | 2,261 |
| 11 | 1,183 | 2,057 | 2,541 |
| 12 | 1,202 | 2,085 | 2,576 |