



KSC211022-EK



Charming
SCANDINAVIA
Sweden Norway Denmark

Stockholm Karlstad Gøteborg Gudvangen Voss
Bergen Geilo Oslo Copenhagen

โดยสายการบิน Emirates Airline (EK) **10D 7N**



Gamla Stan

- ล่องเรือชมความงามของฟยอร์ด
- ได้รับการขนานนามว่า King of the Fjords
- มั่งรถไฟสายโรแมนติก
- The World Famous Flam-Banen
- หมู่บ้าน Bergen หมู่บ้านสวยระดับโลก Unesco
- พิพิธภัณฑ์เมืองสตอกโฮล์ม
- Gamla Stan ย่านเมืองเก่ากลางเมืองสตอกโฮล์ม
- น้ำพุร้อนร้อน คำนานในการสร้างประเทศเดนมาร์ก



Flåm Railway

- ท่าเรือบูฮาวน์
- สีสันสัญลักษณ์แห่งโคเปนเฮเกน
- สวนประติมากรรมวิกเตอร์แลนด์
- พระราชวังอะมาเลียนบอร์ก
- ซุปป์นึ่งย่านถนนสายสำคัญของเมือง
- สตโรยท์(The Stroget)

ราคาเริ่มต้น
129,999

15 - 24 กุมภาพันธ์ 67
22 - 31 มีนาคม 67

11 - 20 เมษายน 67 (วันสงกรานต์)
25 เมษายน - 4 พฤษภาคม 67 (วันแรงงาน)

**** พิเศษ ****

นอนเรือสำราญสุดหรู DFDS ห้องพักวิวทะเล
พักหรูระดับ 4 ดาว ★★★★★



1

กรุงเทพ(สนามบินสุวรรณภูมิ)

22.00 น. คณะพร้อมกัน ณ อาคารผู้โดยสารขาออกระหว่างประเทศชั้น 4 สนามบินสุวรรณภูมิเคาน์เตอร์สายการบินเอมิเรตส์แอร์ไลน์(EK)พบเจ้าหน้าที่ของบริษัทฯคอยให้การต้อนรับและอำนวยความสะดวก

2

สนามบินสตอกโฮล์ม-พิพิธภัณฑน์เมืองสตอกโฮล์ม-ชมเมืองสตอกโฮล์ม

02.00 น. เดินทางสู่ สนามบินสตอกโฮล์มอาร์ลันดาประเทศสวีเดน โดยสายการบินเอมิเรตส์แอร์ไลน์ เที่ยวบินที่ EK377 (02.00-06.00) / EK157(08.20-12.40)(ใช้ระยะเวลาในการเดินทางประมาณ 16 ชั่วโมง 40 นาที (รวมเวลาแวะเปลี่ยนเครื่องที่สนามบินเมืองดูไบ ประเทศสหรัฐอาหรับเอมิเรตส์) บริการอาหารและเครื่องดื่มบนเครื่อง (เวลาท้องถิ่นช้ากว่าประเทศไทย 5 ชั่วโมง)

12.40 น. เดินทางถึง สนามบินสตอกโฮล์มอาร์ลันดา ประเทศสวีเดน หลังผ่านพิธีตรวจคนเข้าเมืองแล้ว นำท่านเข้าสู่ กรุงสตอกโฮล์มเมืองหลวงของประเทศสวีเดนซึ่งล้อมรอบด้วยทะเลสาบมาร์ลาร์จนได้รับสมญานามว่าเป็น นครแห่งน้ำหรือเวนิสแห่งยุโรปเหนือ

กลางวัน **รับประทานอาหารกลางวัน ณ ภัตตาคาร**

นำท่านถ่ายรูป **ศาลาว่าการเมือง หรือ พิพิธภัณฑน์เมืองสตอกโฮล์ม(Stockholm City Hall)** แห่งนี้ ก่อสร้างตั้งแต่ ปี ค.ศ.1923 ได้รับการตกแต่งอย่างวิจิตรตระการการราวกับพระราชวัง โดยใช้เวลาสร้างถึง 12 ปี โดดเด่นด้วยคุณลักษณะพิเศษของตัวอาคาร ที่ก่อสร้างด้วยอิฐสีแดงทั้งหลัง ซึ่งเป็นสัญลักษณ์ของเกาะที่ยิ่งใหญ่ (King Island) ถึงแม้ว่ารูปลักษณะภายนอกจะดูเรียบ โดยไฮไลท์ของศาลาว่าการเมืองแห่งนี้ อยู่ที่ ห้องเด่นรำ นอกจากนี้ไม่ควรพลาดชมโถงกลาง (Grand Hall) ที่ผนังตกแต่งด้วยกระเบื้องโมเสกเคลือบทองนับล้านชิ้น แสนวิจิตรเกินจะบรรยาย และเป็นสถานที่ในการมอบรางวัลโนเบล รางวัลอันทรงเกียรติ และทรงคุณค่าของโลกอีกด้วย(การมอบรางวัลโนเบลสาขา





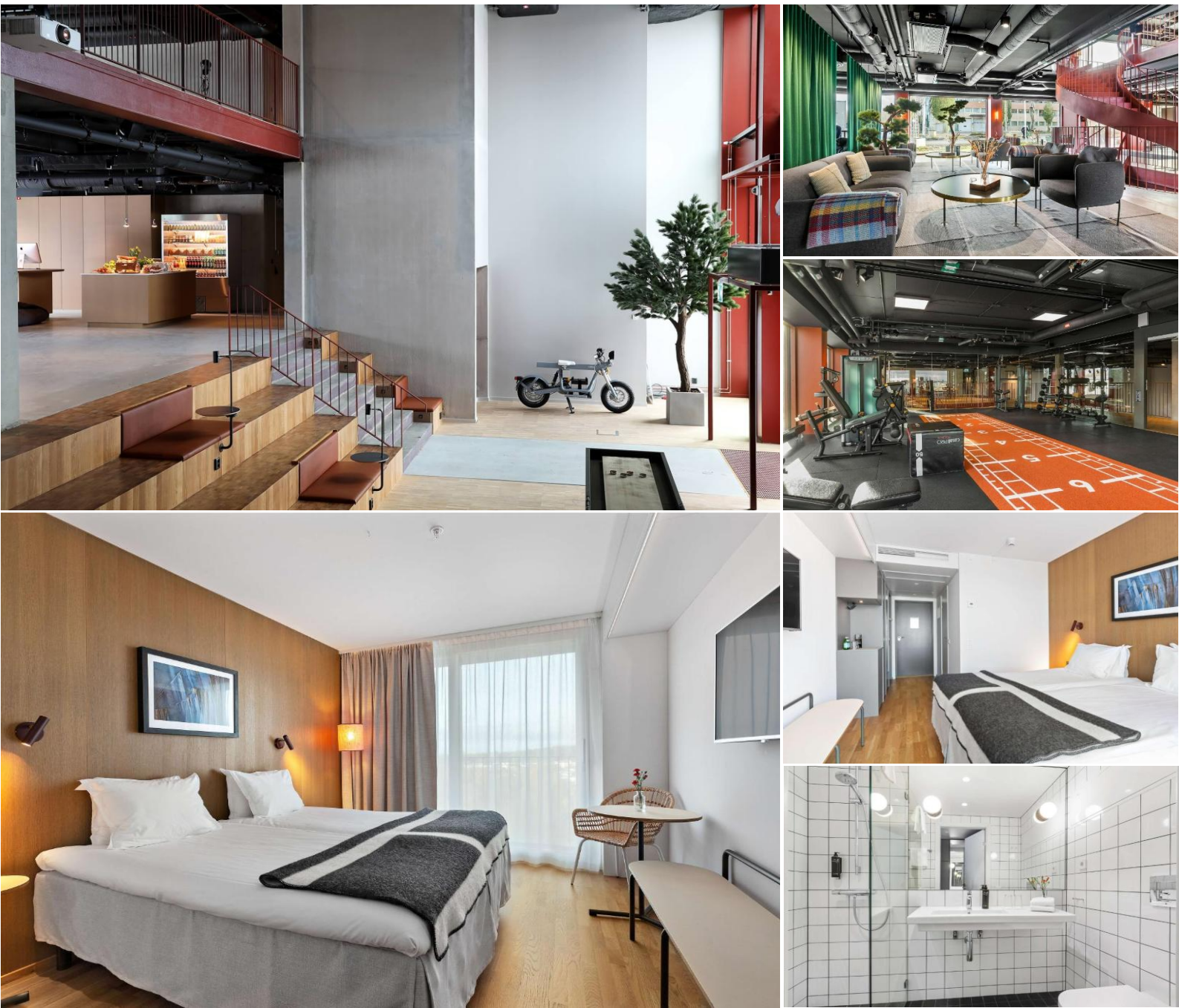
สันติภาพจัดขึ้นที่เมืองออสโล ประเทศนอร์เวย์ ส่วนสาขาอื่นๆจัดที่เมืองสต็อกโฮล์มประเทศสวีเดน นำท่านถ่ายรูป **พระราชวังหลวง (Royal Palace)** เป็นที่ประทับอย่างเป็นทางการของพระราชวงศ์สวีเดน เป็นหนึ่งใน พระราชวังที่งดงามมากที่สุดในบรรดาพระราชวังทั้งหมดของทวีปยุโรปลักษณะเป็นอาคารสถาปัตยกรรมบาโรค สร้างขึ้นเมื่อปี ค.ศ. 1754 ภายใน มีห้องต่างๆ รวมกัน 608 ห้องซึ่งเปิดให้ประชาชนเข้าเยี่ยมชมได้ตลอดทั้งปี ในบรรดาห้องต่างๆส่วนที่เป็นจุดเด่น ได้แก่ห้องพระคลังวิหารหลวง ห้องโถงว่าการของรัฐ ห้องพัก ของขุนนาง ลำดับต่างๆ และ พิพิธภัณฑ์โบราณสถานกุสตาฟที่ 3

เย็น

รับประทานอาหารเย็น ณ ภัตตาคารอาหาร

พักที่ Ten Hotel หรือเทียบเท่าระดับ 4 ดาว

(*โรงแรมที่นำเสนอเป็นการนำเสนอเบื้องต้นเท่านั้น ชื่อโรงแรมที่พักทางบริษัทจะทำการแจ้ง 3 - 5 วันก่อนการเดินทาง เนื่องจากโรงแรมมีจำนวนจำกัด หากเต็มทางบริษัทขอสงวนสิทธิ์ไปนอนเมืองใกล้เคียงแทน*)





3

ย่านเมืองเก่ากัมลา สแตน-เมืองคาร์ลสตัด

เช้า **รับประทานอาหารเช้า ณ โรงแรม**

จากนั้นนำท่านเดินทางสู่ **ย่านเมืองเก่ากัมลา สแตน (Gamla Stan)** เมืองเก่าแก่ที่สุดและสวยงามราวกับภาพวาดปัจจุบันยังทิ้งร่องรอยแห่งความเป็นเมืองแห่งยุคกลาง มีกลิ่นอายของศตวรรษที่ 17 ทั้งบ้านเรือนสิ่งปลูกสร้างที่มีความสวยงามในรูปแบบงานสถาปัตยกรรมแบบสวีเดนเช่นเดียวกับเสน่ห์ของตรอกซอกซอยต่างๆ ที่เรียงรายไปด้วยร้านกาแฟ ร้านหนังสือเชิญทุกท่านอิสระกับการ



ข้อปั้ง

นำท่านเดินทางสู่ **จุดชมวิวยบน เนินเขาฟัลกาตัน (Fjallgatan Hill)** เป็นเนินสูงริมทะเลสาบเป็นจุดชมวิวกว้างแบบ 360 องศาโดยเราสามารถมองเห็นทัศนียภาพความสวยงามของท่าเรือสต็อกโฮล์ม เกาะเมืองโบราณสแกนเซ็น และเมืองเก่าโกลด์ชิตตี้ ที่รายล้อมไปด้วยท่อน้ำเกาะน้อยใหญ่และบ้านเมืองที่สวยงาม

กลางวัน **รับประทานอาหารกลางวัน ณ ภัตตาคาร**

นำท่านเดินทางสู่ **เมืองคาร์ลสตัด (Karlstad)** เมืองสวยงามเล็กๆริมทะเลสาบอยู่ระหว่างเมืองสต็อกโฮล์ม ของประเทศสวีเดนและเมืองออสโล ประเทศนอร์เวย์ เพราะเป็นเมืองผ่านระหว่างสองเมืองใหญ่นี้ สร้างเมืองโดยกษัตริย์คาร์ลที่ 9 (Karl IX) ในปีค.ศ.1604 ชื่อเมืองจึงเรียกตามพระนามของพระองค์ Karl-stad ที่นี่มีโบสถ์ใหญ่ของเมือง สร้างขึ้นเมื่อปี 1730, จตุรัสใจกลางเมือง, ศาลากลาง



ประจำจังหวัด และสะพานหินและขึ้นชื่อว่าเป็นเมืองแห่งการศึกษาเนื่องจากเป็นที่ตั้งของมหาวิทยาลัย
ลัทธิคาร์ลสตัด ที่ได้รับความนิยมจากนักศึกษาทั่วโลก รวมไปถึงนักศึกษาไทยอีกด้วย

เย็น

รับประทานอาหารเย็น ณ ภัตตาคาร

พักที่ Hotel Scandic Klarälven หรือเทียบเท่าระดับ 4 ดาว

(*โรงแรมที่นำเสนอเป็นการนำเสนอเบื้องต้นเท่านั้น ชื่อโรงแรมที่พักทางบริษัทจะทำการแจ้ง 3 - 5 วันก่อนการ
เดินทาง เนื่องจากโรงแรมมีจำนวนจำกัด หากเต็มทางบริษัทขอสงวนสิทธิ์ไปนอนเมืองใกล้เคียงแทน**)





4

เมืองคาร์ลสต์ด-เมืองกอล

เช้า **รับประทานอาหารเช้า ณ โรงแรม**

จากนั้นนำท่านเดินทางสู่ **เมืองกอล (Gol)** ผ่านชมเมืองระหว่างทาง เนื่องจากประเทศนอร์เวย์ เคยปลกคลุมด้วยธารน้ำแข็งมาอย่างยาวนานหลายล้านปีจึงทำให้เกิดภูมิประเทศที่แปลกตาด้วยสาเหตุจากการกัดเซาะของธารน้ำแข็ง เดินทางถึงเมืองโกล เมืองธรรมชาติท่ามกลางทิวเขา เมืองนี้ส่วนใหญ่เป็นแหล่งเล่นสกีในฤดูหนาวที่มีชื่อเสียงของประเทศ

กลางวัน **รับประทานอาหารกลางวัน ณ ภัตตาคาร**

เดินทางถึง **เมืองกอล(Gol)**เมืองแสนสวยล้อมรอบไปด้วยเขาที่มีชื่อเสียงของนอร์เวย์เมืองแห่งปากประตูสู่ดินแดนแห่งฟยอร์ดแลนด์และสกีรีสอร์ทยอดนิยม

เย็น **รับประทานอาหารเย็น ณ ภัตตาคารอาหารท้องถิ่น**

พัก Thon Hotel Hallingdal หรือเทียบเท่าระดับ 4 ดาว

(*โรงแรมที่นำเสนอเป็นการนำเสนอเบื้องต้นเท่านั้น ชื่อโรงแรมที่พักทางบริษัทจะทำการแจ้ง 3 - 5 วันก่อนการเดินทาง เนื่องจากโรงแรมมีจำนวนจำกัด หากเต็มทางบริษัทขอสงวนสิทธิ์ไปนอนเมืองใกล้เคียงแทน**)





5 เมืองกุดวาเกน-ล่องเรือชมซองน์ ฟยอร์ด-นั่งรถไฟสายโรแมนติก-เมืองเบอร์เกน

เช้า รับประทานอาหารเช้า ณ โรงแรม

จากนั้นนำท่านเดินทางสู่เมือง **เมืองกุดวาเกน (Gudvangen)** ให้ท่านได้เปิดประสบการณ์กับการ **ล่องเรือในซองน์ ฟยอร์ด (Sogne Fjord)** เพื่อเดินทางสู่ **เมืองฟลัม (Flam)** ซองน์ ฟยอร์ด ที่ได้ชื่อว่าเป็น King of fjord และนับได้ว่าเป็นฟยอร์ดที่ลึกเข้ามาในแผ่นดินมากที่สุดด้วยความยาวกว่า 200 กิโลเมตรท่านจะได้ชื่นชมความงามทางธรรมชาติที่สร้างสรรค์ไว้ให้ท่านชื่นชมอย่างเต็มอิ่มสวย





ราวอยู่ในภาพวาดจากจินตนาการ เนียร์รอยฟยอร์ด เป็นฟยอร์ดที่ได้รับการยกย่องให้เป็นมรดกโลก และเออร์แลนด์ส ฟยอร์ด(Aurlandsfjord)เป็นฟยอร์ดที่มีขนาดใหญ่เป็นอันดับสองของประเทศนอร์เวย์ ทั้งสองฟยอร์ดเป็นสาขาของ Songnefjord ซึ่งได้ชื่อว่าเป็น KING OF FJORD คือ เป็น ฟยอร์ดที่ใหญ่ที่สุด และยิ่งใหญ่ที่สุดของนอร์เวย์ โดยเฉพาะเนียร์รอยฟยอร์ดได้รับการยอมรับว่าเป็นฟยอร์ดที่อยู่ห่างไกลที่สุด และสวยงามที่สุดในฟยอร์ดสาขาของ Sognefjord อีกทั้งยังเป็นฟยอร์ดที่ใหญ่ที่สุดในนอร์เวย์อีกด้วย

กลางวัน **รับประทานอาหารกลางวัน ณ ภัตตาคาร**

จากนั้นให้ท่านสัมผัสประสบการณ์ **นั่งรถไฟสายโรแมนติกฟลัม-ไมดรัล (The World famous flam-banen) Flamsbana – The Most Beautiful Train Journey in The World** นับเป็นเส้นทางรถไฟสายที่โรแมนติกที่สุดในยุโรปเหนือ อุโมงค์ที่เจาะทะลุภูเขา ผ่านทะเลสาบ แม่น้ำ และน้ำตกเหนือคณานับที่เกิดจากการละลายของหิมะบนภูเขา มุ่งสู่ **สถานีเมืองวอส (Voss)** เมืองสกีรีสอร์ท





ขึ้นชื่อของนอร์เวย์ ที่ซึ่งล้นเกล้ารัชกาลที่ 5 เคยเสด็จมาประทับเมื่อคราวเสด็จประพาสยุโรปในปี 1907 ซึ่งมีลายพระหัตถ์ของล้นเกล้ารัชกาลที่ 5 และลายเซ็นของผู้ตามเสด็จในครั้งนั้นใส่กรอบ จัดแสดงไว้ในเมืองอีกด้วย

จากนั้นนำท่านเดินทางต่อสู่ **เมืองเบอร์เกน (Bergen)** เมืองใหญ่ที่มีความสำคัญเป็นอันดับ 2 ของประเทศนอร์เวย์ อีกทั้งยังเป็นเมืองท่าที่สำคัญ และยังคงเคยให้การต้อนรับผู้มาเยือนอย่างอบอุ่นมาแล้วกว่า 900ปีเป็นเมืองที่ได้รับการสืบทอดเอกลักษณ์ทางศิลปะและวัฒนธรรมอันเก่าแก่ของบรรพบุรุษไว้เป็นอย่างดี จนได้รับการขึ้นทะเบียนเป็น มรดกโลก นำท่านขึ้นรถไฟ

เย็น

รับประทานอาหารเย็น ณ ภัตตาคารท้องถิ่น

ที่พัก Thon Hotel Orion หรือเทียบเท่าระดับ 4 ดาว

(*โรงแรมที่นำเสนอเป็นการนำเสนอเบื้องต้นเท่านั้น ชื่อโรงแรมที่พักทางบริษัทจะทำการแจ้ง 3 - 5 วันก่อนการเดินทาง เนื่องจากโรงแรมมีจำนวนจำกัด หากเต็มทางบริษัทขอสงวนสิทธิ์ไปนอนเมืองใกล้เคียงแทน**)





6 ชมเมืองเบอร์เกน-เมืองเกียร์โล

เช้า รับประทานอาหารเช้า ณ โรงแรม

จากนั้นนำท่านชม **เมืองเบอร์เกน(Bergen)** ตัวเมืองเรียงรายไปด้วยบ้านเรือนเก่าแก่อายุกว่า 1,000 ปี ปัจจุบันมีประชากรอาศัยอยู่ 225,000 คน ชมเมืองในฝันที่แสนน่ารัก สถานที่สวยงามที่ได้ขึ้นทะเบียนเป็นมรดกโลก ชมบริเวณ **ท่าเรือเก่าบริกเกน (Bryggen)** อาคารเก่าแก่อายุราว 300ปีซึ่งเป็นสัญลักษณ์ของเมืองนี้ ด้วยห้องแถวสูงประมาณ 2-3 ชั้นที่สร้างด้วยไม้ทาสีขาว แดง เหลือง เขียวจ้วหน้าสามเหลี่ยม มีเสน่ห์น่ารัก หน้าบ้านมักจะตกแต่งด้วยไม้แกะสลักเป็นรูปหัวกวาง หรือม้ามังกร และรูปตุ๊กตาต่างๆ มีการอนุรักษ์ดูแลรักษาไว้เป็นอย่างดี จนได้รับการขึ้นทะเบียนเป็นแหล่งมรดก





โลกทางวัฒนธรรมจากองค์การยูเนสโก

จากนั้นนำท่าน ขึ้นรถรางไฟฟ้า **Floibanen Funicular** เพื่อชมความสวยงามในมุมมองแบบพาโนรา
มาของเมืองเบอร์เก็น ท่านจะได้เห็นทัศนียภาพที่งดงามดูภูเขาของเมืองแห่งนี้

กลางวัน

รับประทานอาหารกลางวัน ณ ภัตตาคาร

นำท่านเดินทางสู่ **เมืองเกียร์โล (Geilo)** ที่ตั้งอยู่บนเขาท่ามกลางความสดใสของธรรมชาติ เมือง
เกียร์โลเป็นสกีรีสอร์ทที่พร้อมสรรพสำหรับการเล่นสกีซึ่งในช่วงฤดูหนาวจะเต็มไปด้วยผู้คนที่รักการ
เล่นสกีส่วนในฤดูร้อนจะกลายเป็นที่รวมของนักท่องเที่ยวผู้ชื่นชอบความบริสุทธิ์ของธรรมชาติ
กลุ่มนักเดินข้ามเขา กลุ่มนักตกปลา และกิจกรรมกลางแจ้งต่างๆ

เย็น

รับประทานอาหารเย็น ณ ภัตตาคาร

พัก Geilo Hotel หรือเทียบเท่าระดับ 4 ดาว

(**โรงแรมที่นำเสนอเป็นการนำเสนอเบื้องต้นเท่านั้น ชื่อโรงแรมที่พักทางบริษัทจะทำการแจ้ง 3 - 5 วันก่อนการ
เดินทาง เนื่องจากโรงแรมมีจำนวนจำกัด หากเต็มทางบริษัทขอสงวนสิทธิ์ไปนอนเมืองใกล้เคียงแทน**)





7

เมืองออสโล-ลานกระโดดสกี-สวนประติมากรรมวิกเกอร์แลนด์-ล่องเรือสำราญหรู DFDS

เช้า **รับประทานอาหารเช้า ณ โรงแรม**

นำท่านเดินทางสู่ **เมืองออสโล (Oslo) หรือ กรุงคริสเตียนเนีย** นครหลวงที่ถูกสถาปนาขึ้นได้ไม่นาน แต่เบื้องหลังแห่งความศิวิไลซ์นี้เต็มไปด้วยประวัติศาสตร์ย้อนหลังกว่า 900 ปีในอดีตออสโลจัดเป็นเมืองอาณานิคมใหญ่ของจักรพรรดิไวกิงโบราณซึ่งอยู่ภายใต้การปกครองของพระเจ้าฮาโรวล์เฟร์เออร์โดยใช้ระบบการปกครองแบบสมบูรณาญาสิทธิราชย์

กลางวัน **รับประทานอาหารกลางวัน ณ ภัตตาคาร**

จากนั้นนำท่านถ่ายรูปกับ **ลานกระโดดสกี(Holmenkollen)**สถานที่แข่งขันกีฬาโอลิมปิกฤดูหนาวที่ปกติในช่วงเดือนมีนาคมจะใช้เป็นสถานที่ชุมนุมแข่งขันของนักเล่นสกีทั่วโลกที่นี่สามารถจูงคนได้เกือบหนึ่งแสนคนอีกทั้งพาท่านผ่านชมโรงแรมที่รัชกาลที่5เคยเสด็จมาประทับในสมัยที่เสด็จประพาสยุโรป นำท่านเข้าชม **วิกเกอร์แลนด์พาร์ค หรือ สวนประติมากรรมวิกเกอร์แลนด์(Vigeland Sculpture Park)** ตั้งอยู่ในสวนสาธารณะฟรอกเนอร์ ความพิเศษของสวนแห่งนี้อยู่ที่ผลงานศิลปะประติมากรรม การแกะสลักรูปเหมือนจากหินแกรนิต และการหล่อรูปคนด้วยสำริดในเรื่องราวเกี่ยวกับวัฏจักรชีวิตมนุษย์ เป็นผลงานของกุสตาฟ วิกเกอร์แลนด์ ปฏิมากรชาวนอร์เวย์ชื่อดัง อีกทั้งสวนนี้ยังได้รับการยอมรับว่าเป็นสวนประติมากรรมที่ใหญ่ที่สุดในโลกจุดที่โดดเด่นที่สุดของที่นี่คือเสาโมโนลิท (Monolith) ที่มีความสูงประมาณ 17 เมตร รอบเสาแกะสลักเป็นเรื่องราวเกี่ยวกับวัฏจักรชีวิตมนุษย์ เป็นรูปปั้นคนจำนวนมากมายืนปายกันอยู่บนเสานี้ เพื่อไปให้ถึงจุดสูงสุดของชีวิต โดยใช้เวลาในการสร้างรวม 22 ปีเลยทีเดียว ส่วนบริเวณรอบๆ จะมีกลุ่มรูปปั้นที่ทำจากหินแกรนิต แสดง





อารมณ์ต่างๆ ในหลากหลายท่าทาง แสดงความสัมพันธ์ของมนุษย์ในแต่ละวัย ให้ท่านได้อิสระเดินเล่นถ่ายรูป

- 14.00 น. นำท่านเดินทางสู่ท่าเทียบเรือสำราญ Check In เพื่อ ล่องเรือสำราญหรู DFDS จากเมืองออสโล ประเทศนอร์เวย์สู่ เมืองโคเปนเฮเกน ประเทศเดนมาร์ก (DFDS Scandinavian Seaway From Oslo, Norway to Copenhagen, Denmark) เรือสำราญอันโอ่อ่าขนาดใหญ่ ที่พร้อมไปด้วยสิ่งอำนวยความสะดวกต่างๆ มากมาย เช่น ร้านค้าปลอดภาษี, ร้านอาหาร, ห้องชานา, สปา, โรงภาพยนตร์ และ จุดชมวิว ฯลฯ สิ่งอำนวยความสะดวกแบบครบครัน นำท่านเดินทางสู่ เมืองโคเปนเฮเกน (Copenhagen) ประเทศเดนมาร์ก (Denmark) ผ่านน่านน้ำสแกนดิเนเวีย
- เย็น** **รับประทานอาหารเย็น ณ ห้องอาหาร บนเรือสำราญ DFDS (พิเศษ !! เมนู บุฟเฟ่ต์สไตล์ สแกนดิเนเวีย)**
- ที่พัก บนเรือสำราญ DFDS (Sea View Cabin ห้องคู่พักบนเรือ มีหน้าต่างทุกห้องท่านสามารถชมวิวทะเลอันกว้างใหญ่ได้จากหน้าต่างในห้องพัก)**



8

กรุงโคเปนเฮเกน-เจ็อกน้อยลิตเติ้ล เมอร์เมด-น้ำพุเกฟิอัน-พระราชวังอะมาเลียนบอร์ก-
นูสาวน์-ช้อปปิง

เช้า รับประทานอาหารเช้า ณ โรงแรม

เดินทางถึง**กรุงโคเปนเฮเกน ประเทศเดนมาร์ก**ประเทศที่มีความสุขที่สุดอันดับ2ของโลกและถูก
เรียกขานเมืองนี้ว่าเป็นเมืองไนเทพนิยาย โคเปนเฮเกน เมืองหลวงและเมืองที่ใหญ่ที่สุดของประเทศ



เดนมาร์ก ตั้งอยู่ทางทิศตะวันออกเฉียงใต้ชายฝั่งทะเล เมืองที่เก่าแก่ในทวีปยุโรปและยังถือเป็นเมืองที่ใหญ่ที่สุดของประเทศในแถบสแกนดิเนเวีย

นำท่านถ่ายภาพกับ **เงือกน้อยลิตเติ้ล เมอร์เมด(The Little Mermaid)** ตำนานแห่งความรักของเงือกน้อยสัญลักษณ์ที่สำคัญของกรุงโคเปนเฮเกน จากงานการประพันธ์อันลือชื่อของฮันส์ คริสเตียน แอนเดอร์สัน (Hans Christian Andersen) แอเรียลคือตัวละครสำคัญที่ทำให้กรุงโคเปนเฮเกนได้รับฉายาอีกอย่างหนึ่ง นอกจากสวรรค์แห่งเมืองท่า ว่าเป็นเมืองแห่งความรักในทพนิยายอีกด้วย นอกจากนี้จะนั่งอวดโฉมอยู่ริมชายหาดแล้ว แอเรียล ยังปรากฏตัวอยู่ในโปสการ์ด และของที่ระลึก ไม่ว่าจะเป็น แม็กเน็ต แก้วน้ำ พวงกุญแจทั่วกรุงโคเปนเฮเกนอีกด้วย



นำท่านถ่ายภาพกับ **น้ำพุเกฟิออน(Gefion Fountain)**อนุสาวรีย์ที่เป็นที่มาแห่งตำนานในการสร้างประเทศ ลักษณะเป็นน้ำพุรูปปั้นผู้หญิงกำลังถือเส้ไ้แล้ว 4 ตัว ที่มีตำนานเล่าขานกันว่า เทพเจ้าผู้ทรงอิทธิฤทธิ์ดลบันดาลให้พระนางกอบกู้ชาติ พระราชินีเกฟิออน จึงแปลงร่างลูกชาย 4 คนให้เป็นโคเพื่อไถ่พื้นดินขึ้นมาจากใต้ น้ำ จนเกิดเป็นประเทศเดนมาร์ก

นำท่านถ่ายภาพด้านนอก **พระราชวังอะมาเลียนบอร์ก (Amalienborg Palace)** ซึ่งเป็นสถานที่ประทับของบรรดาเหล่าพระราชวงศ์แห่งเดนมาร์กพระราชวังแห่งนี้ก่อสร้างตามแบบสถาปัตยกรรมรีอคโคโค ด้านหน้าของพระราชวังจะมีการเปลี่ยนทหารยามหน้าวังทุกวัน เหมือนกับพระราชวังบักกิงแฮมในอังกฤษ อาคารของพระราชวังตั้งต่อกันคล้ายเป็นวงกลม บริเวณตรงกลางเป็นลานกว้าง



ซึ่งรถสามารถแล่นผ่านไปมาได้สบาย เนื่องจากพระราชวังแห่งนี้ไม่มีรั้วกั้น จตุรัสด้านหน้าของพระราชวังท่านจะพบกับอนุสาวรีย์ของกษัตริย์เดนมาร์กทรงม้า ดูสง่างามยิ่งนัก



กลางวัน

รับประทานอาหารกลางวัน ณ ภัตตาคาร

นำท่านเดินทางสู่ **นูฮาวน์** แหล่งท่องเที่ยวสำคัญอีกแห่งหนึ่งของเมือง เพราะมีร้านค้า ร้านอาหาร ร้านขายของที่ระลึกที่สวยงามทันสมัยประกอบด้วยมีเรือใบ และเรือสินค้าโบราณที่ได้รับการบูรณะซ่อมแซมอย่างดีถูกนำมาจอดทอดสมออยู่ริมสองข้างฝั่งแม่น้ำ บริเวณแห่งนี้ยังคงเคยเป็นที่พำนักของฮันส์ คริสเตียน แอนเดอร์สัน ราชานักเขียนแห่งโลกนิทานผู้เลื่องชื่อที่มีผลงานมากมาย



อาทิ เสีอกน้อย ลูกเบ็ดซี่แหล่ และอื่นๆ ซึ่งมีคนว่ากันว่าเขาเขียน นิทานเรื่องแรกในปี ค.ศ.1835 ที่บ้านของเขาในนุฮาวนนี้เอง ยิ่งทำให้ย่านนุฮาวนเป็นสถานที่ที่นักท่องเที่ยวจำเป็นต้องไปเยี่ยมชม กันให้ได้



นำท่านเดินเล่นบริเวณจุดเริ่มต้นของถนนช้อปปิ้งสายสำคัญของเมืองที่เรียกว่า **สตรีออยท์(The Stroget)** ตามภาษาเดนิช เป็นถนนช้อปปิ้งสายที่ยาวที่สุดของโลกอีกด้วย ถนนสายนี้เชื่อมต่อกับ จัตุรัสคองนูโทรว์ซึ่งมีพระบรมรูปทรงม้าของพระเจ้าคริสเตียนที่ 5 อยู่ตรงจุดกึ่งกลาง ตลอดทางของ ถนนคนเดินความยาวราว 2 กิโลเมตร มีสินค้าให้เลือกหลากหลายชนิด ทั้งสินค้าแบรนด์เนมหลากหลายแบรนด์ ยิ่งพระอาทิตย์ใกล้ตกดินบรรยากาศที่ถนนคนเดินแห่งนี้ ยิ่งเต็มไปด้วยความคึกคัก



และสีสัน ทั้งคนในเมืองที่ออกมาเดินเล่น และนักท่องเที่ยวที่หลงใหลมาจากทั่วทุกสารทิศ นอกจากสินค้าแบรนด์เนมแล้ว ยังมีสินค้าของที่ระลึกให้เลือกสรรมากมายอีกเช่นเดียวกัน อีสาระให้ท่านช้อปปิ้งเพลิดเพลินกับการเดินเล่น และถ่ายภาพบรรยากาศของเมืองตามอัธยาศัย

เย็น

รับประทานอาหารเย็น ณ ภัตตาคาร

พักที่ AC Hotel by Marriott Bella Sky Copenhagen หรือระดับเทียบเท่าระดับ 4 ดาว

*(**โรงแรมที่น่าเสนอเป็นการนำเสนอเบื้องต้นเท่านั้น ชื่อโรงแรมที่พักทางบริษัทจะทำการแจ้ง 3 - 5 วันก่อนการเดินทาง เนื่องจากโรงแรมมีจำนวนจำกัด หากเต็มทางบริษัทขอสงวนสิทธิ์ไปนอนเมืองใกล้เคียงแทน**)*





9 สนามบินกรุงโคเปนเฮเกน

- เช้า** **รับประทานอาหารเช้า ณ โรงแรม**
ได้เวลาพอสมควร นำท่านเดินทางสู่**สนามบินกรุงโคเปนเฮเกน** เพื่อตรวจเช็คเอกสารการเดินทาง
และสัมภาระเตรียมตัวเดินทางกลับ
- 14.20 น.** ออกเดินทางจากเมืองโคเปนเฮเกน กลับกรุงเทพฯโดยสายการบิน**เอมิเรตส์แอร์ไลน์(EK)**เที่ยวบิน
ที่ **EK152 (14.20-23.45) /EK376 (03.45(+)-12.55)** ใช้ระยะเวลาในการเดินทางประมาณ**15.55**
ชั่วโมง (รวมเวลาแวะเปลี่ยนเครื่องที่สนามบินเมืองดูไบ ประเทศสหรัฐอาหรับเอมิเรตส์) บริการ
อาหารและเครื่องดื่มบนเครื่อง

10 กรุงเทพ(สุวรรณภูมิ)

- 12.55 น.** เดินทางถึง **สนามบินสุวรรณภูมิ** โดยสวัสดิภาพ



กำหนดการเดินทาง		ราคา		
		ผู้ใหญ่	เด็ก	พักเดี่ยว
BKK-ARN EK377 02:00-06:00 // EK157 08:20-12:40 CPH-BKK EK152 14:20-23:45 // EK376 03:45-12:55(+1)	15-24 กุมภาพันธ์ 2567	129,999.-	129,999.-	29,000.-
BKK-ARN EK385 01:05-05:00 // EK157 08:20-12:40 CPH-BKK EK152 14:20-23:45 // EK376 03:45-13:00(+1)	22-31 มีนาคม 2567	129,999.-	129,999.-	29,000.-
BKK-ARN EK377 02:25-06:00 // EK157 08:40-13:45 CPH-BKK EK152 15:35-23:55 // EK376 03:45-13:00(+1)	11-20 เมษายน 2567 (วันสงกรานต์)	139,999.-	139,999.-	35,000.-
BKK-ARN EK385 01:15-04:45 // EK157 08:40-13:45 CPH-BKK EK152 15:35-23:55 // EK376 03:45-13:00(+1)	25 เมษายน-04 พฤษภาคม 2567 (วันแรงงาน)	129,999.-	129,999.-	29,000.-

โปรแกรมอาจจะมีการปรับเปลี่ยนตามความเหมาะสมของสภาพอากาศและฤดูกาล

โปรดอ่านก่อนตัดสินใจจองทัวร์

สำคัญมาก !! กรุณาอ่านเงื่อนไขแนบท้ายโดยละเอียด เพื่อประโยชน์สูงสุดแก่ตัวท่านเอง หากท่านได้ชำระเงินแล้ว ทางบริษัทฯ จะถือว่าท่านยอมรับเงื่อนไขแล้วและไม่สามารถเปลี่ยนแปลงเงื่อนไขได้

รายการทัวร์สามารถสลับ ปรับเปลี่ยนหรืองดไปบางรายการได้ตามความเหมาะสม โดยไม่ต้องแจ้งให้ทราบล่วงหน้า อันเนื่องมาจากสภาพอากาศ เหตุการณ์ทางธรรมชาติ เหตุการณ์ทางการเมือง สภาพการจราจร สายการบิน หรือเหตุสุดวิสัยต่างๆ ทั้งนี้จะคำนึงถึงความปลอดภัย ความเป็นไปได้ และผลประโยชน์ของผู้เดินทางเป็นสำคัญ

**** ทางผู้เดินทางจะไม่ฟ้องร้องใดๆ อันเนื่องมาจากได้รับทราบเงื่อนไขก่อนการเดินทางแล้ว ****



เนื่องจากเป็นการจองตั๋วล่วงหน้า ณ วันเดินทางจริง อาจจะมีเหตุการณ์ที่ทำให้ไฟล์ทบินล่าช้าหรือมีการเปลี่ยนแปลงเวลาบิน หากท่านใดมีไฟล์ทบินภายในประเทศหรือต่างประเทศก่อนหรือหลังจากการเดินทาง โปรดสำรองเวลาในการจองตัวเครื่องบินไว้อย่างต่ำ 4-5 ชั่วโมง ทั้งนี้เพื่อประโยชน์ของตัวเอง ทางบริษัทจะไม่รับผิดชอบค่าใช้จ่ายที่เกิดขึ้นในส่วนของตัวเครื่องบินที่ไม่เกี่ยวข้องกับโปรแกรมทัวร์

****ราคานี้เป็นราคาตั๋วตั้งแต่ แต่ 10 ท่านขึ้นไป รับไม่เกิน 25 ท่าน****

****เนื่องจากกฎการเข้าพักของโรงแรมในยุโรปบังคับให้เด็กอายุมากกว่า 7 ขวบขึ้นไป จะต้องนอนมีเตียงเสริม บางโรงแรมเท่านั้นที่มีห้อง 3 เตียง หากเป็นผู้ใหญ่ 3 ท่าน แนะนำว่าเปิด 2 ห้อง จะสะดวกกว่า สำหรับท่านที่เข้าพักห้อง 3 เตียงขนาดของห้องพักขึ้นอยู่กับทางโรงแรมเป็นผู้จัดถือว่าท่านยอมรับข้อตกลงแล้ว****

อัตรานี้รวม

1. ค่าตัวเครื่องบินไป-กลับ (Economy Class) แบบหมู่คณะ
2. ค่ารถโค้ช ปรับอากาศนำเที่ยวตามรายการ
3. ค่าห้องพักในโรงแรมที่ระบุตามรายการหรือเทียบเท่า
4. ค่าอาหารที่ระบุตามรายการ
5. ค่าเข้าชมสถานที่ทุกแห่งที่ระบุตามรายการ
6. ค่าวีซ่าท่องเที่ยวยุโรป Etats Schengen
7. ค่าประกันอุบัติเหตุในการเดินทางวงเงินประกันท่านละ 3,000,000 บาทและค่ารักษาพยาบาล 2,500,000 บาท ไม่คุ้มครองโรคประจำตัวหรือโรคร้ายแรงที่แพทย์วินิจฉัยว่าเป็นก่อนเดินทาง รายละเอียดอื่นๆ เป็นไปตามเงื่อนไขแห่งกรมธรรม์ฯ
8. น้ำดื่มวันละ 1 ขวด / ท่าน
9. ค่าน้ำหนักกระเป๋า (**น้ำหนัก 30 กิโลกรัม**) // ถังขึ้นเครื่อง (**น้ำหนัก 7 กิโลกรัม**)

อัตรานี้ไม่รวม

1. ค่าธรรมเนียมจัดทำหนังสือเดินทาง, แจ้งเข้าแจ้งออกสำหรับผู้ที่ไม่ได้ถือหนังสือเดินทางของไทย
2. ค่าภาษีน้ำมันที่สายการบินเรียกเก็บเพิ่ม หากสายการบินมีการปรับขึ้นก่อนวันเดินทาง
3. ค่าภาษีมูลค่าเพิ่ม VAT 7% และหักภาษี ณ ที่จ่าย 3% ในกรณีที่ลูกค้าต้องการใบเสร็จจรับเงินที่ถูกต้อง จะต้องบวกภาษีมูลค่าเพิ่ม และหัก ณ ที่จ่าย จากยอดขายจริงทั้งหมดเท่านั้น และโปรดแจ้งทางบริษัทฯ จะออกให้ภายหลัง ขอสงวนสิทธิ์ออกใบเสร็จที่ถูกต้องให้กับบริษัททัวร์เท่านั้น
4. ค่าใช้จ่ายส่วนตัวอื่นๆ เช่น ค่าอาหารและเครื่องดื่มสิ่งพิเศษ นอกเหนือจากรายการทัวร์, ค่าโทรศัพท์, ค่าซักรีด, มินิบาร์และทีวีช่องพิเศษ ฯลฯ



5. ค่าธรรมเนียมในกรณีที่กระเป๋าสัมภาระที่มีน้ำหนักเกินกว่าที่สายการบินนั้นๆ กำหนดหรือสัมภาระใหญ่เกินขนาดมาตรฐาน
6. ค่าทิปคนขับรถ (70 EUR) ตลอดการเดินทาง
7. ค่าทิปหัวหน้าทัวร์ขึ้นอยู่กับความพอใจของท่าน

การจองและการชำระ

1. **ชำระเงินมัดจำท่านละ 50,000 บาท** หลังจากที่ท่านส่งเอกสารการจองภายใน 2 วัน โดยโอนเข้าบัญชีที่แนบจะยืนยันเมื่อได้รับเงินมัดจำแล้วเท่านั้น
2. ส่วนที่เหลือชำระ 30 วัน ก่อนการเดินทาง เฉพาะวันหยุดยาวและนักชัตตกซ์ ชำระส่วนที่เหลือ 45 วัน ก่อนการเดินทาง เนื่องจากทางบริษัทต้องสำรองค่าใช้จ่ายในส่วนของคุณค่าที่พักและตั๋วเครื่องบิน มิฉะนั้นจะถือว่าท่านยกเลิกการเดินทางโดยอัตโนมัติ
 - 1) หากไม่ชำระมัดจำตามที่กำหนด ขออนุญาตตัดที่นั่งให้ลูกค้าท่านอื่นที่รออยู่
 - 2) หากชำระไม่ครบตามจำนวน บริษัทฯ ถือว่าท่านยกเลิกการเดินทางโดยอัตโนมัติ โดยไม่มีเงื่อนไข
 - 3) เมื่อท่านชำระเงินแล้ว ไม่ว่าจะทั้งหมดหรือบางส่วนทางบริษัทฯ ถือว่าท่านได้ยอมรับเงื่อนไขและข้อตกลงต่างๆที่ได้ระบุไว้ทั้งหมดนี้แล้ว
3. ส่งสำเนาหน้าพาสปอร์ตของผู้ที่เดินทาง ที่มีอายุการใช้งานไม่น้อยกว่า 6 เดือนและเหลือหน้ากระดาษอย่างต่ำ 2 หน้า เพื่อทำการสำรองที่นั่งภายใน 2 วัน นับจากวันจองหากไม่ส่งสำเนาหน้าพาสปอร์ตทางบริษัทขออนุญาตยกเลิกการจองทัวร์โดยอัตโนมัติ
4. เมื่อได้รับการยืนยันว่ากรุ๊ปออกเดินทางได้ ลูกค้าสามารถจัดเตรียมเอกสารในการขอวีซ่าได้ทันที
5. หากท่านที่ต้องการออกตัวโดยสารถภายในประเทศ (กรณีลูกค้าอยู่ต่างจังหวัด) ให้ท่านติดต่อเจ้าหน้าที่ก่อนออกบัตรโดยสารทุกครั้ง หากออกบัตรโดยสารโดยมิแจ้งเจ้าหน้าที่ทางบริษัทขอสงวนสิทธิ์ไม่รับผิดชอบ ค่าใช้จ่ายที่เกิดขึ้น
6. การยื่นวีซ่าในแต่ละสถานทูตมีการเตรียมเอกสาร และมีขั้นตอนการยื่นวีซ่าไม่เหมือนกัน ทั้งแบบหมู่คณะและยื่นรายบุคคล(แสดงตน)ท่านสามารถสอบถามข้อมูลเพื่อประกอบการตัดสินใจก่อนการจองได้จากทางเจ้าหน้าที่
7. กรณีวีซ่ายังไม่ทราบผลก่อนเดินทาง 30 วันทำการ ทางบริษัทฯ ต้องขอเก็บค่าทัวร์ทั้งหมดก่อน ตามกำหนดเงื่อนไขการชำระเงิน แต่หากวีซ่าของท่านไม่ผ่านการพิจารณาจากทางสถานทูตไม่ว่าจะด้วยเหตุผลใดก็ตาม ทางบริษัทฯ จะคืนเงินค่าทัวร์ให้ท่าน โดยทางบริษัทฯ ขอสงวนสิทธิ์ในการหักค่าใช้จ่ายที่เกิดขึ้นจริง
8. หากท่านจองและส่งเอกสารในการทำวีซ่าเข้าประเทศล่าช้าไม่ทันกำหนดการออกตัวกับทางสายการบินและผลของวีซ่าของท่านไม่ผ่าน บริษัทฯ จะขอสงวนสิทธิ์ในการไม่คืนเงินค่ามัดจำทั้งหมด



9. หากในขณะของท่านมีผู้ต้องการดูแลพิเศษ นั่งรถเข็น (Wheelchair), เด็ก, ผู้สูงอายุ, มีโรคประจำตัวหรือ ไม่สะดวกในการเดินทางท่องเที่ยวในระยะเวลาเกินกว่า 4-5 ชั่วโมงติดต่อกันท่านและครอบครัวต้องให้การดูแลสมาชิกภายในครอบครัวของท่านเอง เนื่องจากการเดินทางเป็นหมู่คณะหัวหน้าทัวร์มีความจำเป็นต้องดูแลคณะทัวร์ทั้งหมด

เงื่อนไขการออกเดินทาง

กรุณาอ่านศึกษารายละเอียดทั้งหมดก่อนทำการจองเพื่อความถูกต้องและความเข้าใจตรงกันระหว่างลูกค้าและบริษัท

1. ในแต่ละเส้นทางจะมีการกำหนดผู้เดินทางขั้นต่ำของการออกเดินทางโดยในทัวร์นี้กำหนดให้ผู้เดินทาง **ขั้นต่ำ 10 ท่าน** หากมีผู้เดินทางไม่ถึงที่กำหนด บริษัทฯ ขอสงวนสิทธิ์ในการเพิ่มค่าทัวร์ หรือ เลื่อนการเดินทาง หรือยกเลิกการเดินทางหากท่านมีไฟล์ทบินภายในประเทศแต่มีได้แจ้งทางให้ทางเราทราบล่วงหน้าก่อนทางบริษัทฯ จะไม่รับผิดชอบใดๆ ทั้งสิ้น ดังนั้นกรุณาสอบถามยืนยันการออกเดินทางก่อนจองไฟล์ทบินภายในประเทศหรือต่างประเทศทุกครั้ง
2. หากกรู๊ปคอมเฟิร์มแล้ว ไม่สามารถเลื่อนการเดินทางได้ ไม่ว่าจะเกิดเหตุการณ์ใดๆ ต่อท่านก็ตาม อันเนื่องมาจากการคอนเฟิร์มของกรู๊ปนั้น ประกอบจากตัวเลขการจองการเดินทางของท่าน หากท่านถอนตัวออก ทำให้กรู๊ปมีค่าใช้จ่ายเพิ่มเติมขึ้นหรืออาจทำให้กรู๊ปไม่สามารถออกเดินทางได้ดังนั้นทางบริษัทฯ ขอสงวนสิทธิ์ไม่อนุญาตให้เลื่อนวันเดินทางใดๆ ได้ทั้งสิ้น หากยกเลิกจะต้องเป็นไปตามเงื่อนไขการยกเลิกการจอง
3. การชำระเงิน หมายถึง ท่านได้ยอมรับข้อเสนอละเอียดและยืนยันจำนวนตามที่ท่านได้จองเข้ามาหากท่านชำระเงินเข้ามาแล้วจะไม่สามารถเปลี่ยนแปลงจำนวนผู้เดินทางได้และหากมีความจำเป็นจะต้องเปลี่ยนแปลงท่านจะยินยอมให้ทางบริษัทฯ คิดค่าใช้จ่ายที่ทางบริษัทฯ เสียหาย รวมถึงค่าเสียเวลาในการขาย อย่างน้อยที่สุดเท่าจำนวนเงินมัดจำ ทั้งนี้ทั้งนั้นให้เป็นไปตามเงื่อนไขของบริษัทฯ

เงื่อนไขการยกเลิกการจองและการปรับเงินค่าบริการ

1. **ยกเลิกการเดินทาง 60 วัน ไม่เก็บค่าใช้จ่าย** (ในกรณีวันเดินทางตรงกับเทศกาลหรือวันหยุดยาว เช่น สงกรานต์ / ปีใหม่ หักค่าใช้จ่ายที่เกิดขึ้นจริง (ถ้ามี))
2. **ยกเลิกก่อนการเดินทาง 45 วัน คืนเงิน 100% ของค่าทัวร์ที่จ่ายมาแล้ว** หรือ หักค่าใช้จ่ายที่เกิดขึ้นจริง เช่น ค่ามัดจำตัวเครื่องบิน, ค่ามัดจำโรงแรม, ค่าวีซ่า (ถ้ามี)
3. **ยกเลิกก่อนการเดินทาง 31-44 วัน คืนเงิน 50% ของค่าทัวร์ที่จ่ายมาแล้ว** และหักค่าใช้จ่ายที่เกิดขึ้นจริง เช่น ค่ามัดจำตัวเครื่องบิน, ค่ามัดจำโรงแรม, ค่าวีซ่า (ถ้ามี)
4. **ยกเลิกก่อนการเดินทางน้อยกว่า 30 วัน** ทางบริษัทฯ ขอสงวนสิทธิ์ไม่คืนเงินค่าทัวร์ที่ชำระแล้วทั้งหมด
5. หากมีการยกเลิกการเดินทางโดยไม่ใช่ความผิดของบริษัททัวร์ ทางบริษัทฯ ขอสงวนสิทธิ์ไม่รับผิดชอบต่อ และคืนค่าทัวร์ส่วนใดส่วนหนึ่งให้ท่านได้ไม่ว่ากรณีใดๆ ทั้งสิ้น เช่น สถานทูตปฏิเสธวีซ่า ด้านตรวจคนเข้าเมือง นโยบายห้ามเข้าออกประเทศ ฯลฯ



- กรณีต้องการเปลี่ยนแปลงผู้เดินทาง (เปลี่ยนชื่อ) จะต้องแจ้งให้ทางบริษัททราบล่วงหน้า อย่างน้อย 21 วัน ก่อนออกเดินทาง กรณีแจ้งหลังจากเจ้าหน้าที่ออกเอกสารเรียบร้อยแล้ว ไม่ว่าจะส่วนใดส่วนหนึ่ง ทางบริษัทขอสงวนสิทธิ์ในการเรียกเก็บค่าใช้จ่ายที่เกิดขึ้นจริงทั้งหมดทั้งนี้ขึ้นอยู่กับช่วงพีเรียลวันเดินทาง และกระบวนการของแต่ละคณะเป็นสำคัญด้วย กรุณาสอบถามกับเจ้าหน้าที่ที่เป็นกรณีพิเศษ
- กรณีต้องการเปลี่ยนแปลงพีเรียลวันเดินทาง (เลื่อนวันเดินทาง) ทางบริษัทขอสงวนสิทธิ์ในการหักค่าใช้จ่ายการดำเนินการต่างๆ ที่เกิดขึ้นจริงสำหรับการดำเนินการของครั้งแรกตามจำนวนครั้งที่เปลี่ยนแปลง ไม่ว่าจะกรณีใดๆ ทั้งสิ้น
- กรณีตัดกรุ๊ปเหมาพีเรียลวันเดินทางตามหน้าร้านและชำระเงินมาแล้ว ไม่สามารถยกเลิกทุกกรณี แต่ท่านสามารถเลื่อนการเดินทางได้ ต้องแจ้งให้ทางบริษัททราบล่วงหน้าไม่น้อยกว่า 30 วัน ก่อนเดินทาง โดยเงื่อนไขเป็นไปตามที่บริษัทกำหนด

หมายเหตุสำคัญเพิ่มเติม

- บริษัทฯ ขอสงวนสิทธิ์ที่จะไม่รับผิดชอบต่อค่าชดเชยความเสียหายกรณีที่เกิดจากเหตุสุดวิสัย อาทิ การล่าช้าของสายการบิน, การนัดหยุดงาน, การประท้วง, การก่อจลาจล, อุบัติเหตุ, ปัญหาการจราจร, ภัยธรรมชาติ, ภูเขาไฟระเบิด, แผ่นดินไหว, โรคระบาดและเหตุสุดวิสัยต่างๆ ฯลฯ ที่ไม่สามารถคาดการณ์ล่วงหน้าได้
- บริษัทฯ ขอสงวนสิทธิ์ในการเปลี่ยนแปลงรายชื่อเที่ยวหรือยกเลิกจากเหตุสุดวิสัย อาทิ การล่าช้าของสายการบิน, การนัดหยุดงาน, การประท้วง, การก่อจลาจล, อุบัติเหตุ, ปัญหาการจราจร, ภัยธรรมชาติ, ภูเขาไฟระเบิด, แผ่นดินไหว, โรคระบาดและเหตุสุดวิสัยต่างๆ ฯลฯ ที่ไม่สามารถคาดการณ์ล่วงหน้าได้ ทั้งนี้ทางบริษัทจะคำนึงถึง ผลประโยชน์และความปลอดภัยของท่านเป็นสำคัญ
- ขอสงวนสิทธิ์การเก็บค่าน้ำมันและภาษีสนามบินทุกแห่งเพิ่มหากสายการบินมีการปรับขึ้นก่อนวันเดินทาง
- บริษัทฯ ขอสงวนสิทธิ์ในการเปลี่ยนเที่ยวบินโดยมิต้องแจ้งให้ทราบล่วงหน้าอันเนื่องมาจากสาเหตุต่างๆ
- ท่านจะต้องเป็นผู้รับผิดชอบดูแลทรัพย์สินของมีค่าส่วนตัวต่างๆ ของท่านเอง หากเกิดการสูญหายของทรัพย์สินส่วนตัว ของมีค่าต่างๆ ระหว่างการเดินทางท่องเที่ยวอันมีสาเหตุมาจากผู้เดินทาง ทางบริษัทฯ จะไม่สามารถรับผิดชอบทุกกรณี
- บริษัทฯ ขอสงวนสิทธิ์ที่จะไม่รับผิดชอบต่อค่าชดเชยความเสียหายกรณีที่กองตรวจคนเข้าเมืองไม่อนุญาตให้ เดินทางออก หรือกองตรวจคนเข้าเมืองของแต่ละประเทศไม่อนุญาตให้เข้าเมืองรวมทั้งในกรณีที่ท่านจะใช้หนังสือเดินทางราชการ (เล่มสีน้ำเงิน) เดินทาง หากท่านถูกปฏิเสธการเดินทางเข้าหรือออกนอกประเทศใดประเทศหนึ่ง หรือ เนื่องจากเหตุผลหรือความผิดของตัวเอง
- ในกรณีที่พาสปอร์ตของท่านชำรุด หรือมีตราประทับใดๆ ที่ไม่เกี่ยวข้องกับการเดินทางและสายการบินแจ้งว่าไม่สามารถใช้เดินทางได้ หรือเกิดจากเอกสารปลอม หรือการห้ามของเจ้าหน้าที่ ไม่ว่าจะเหตุผลใดๆ ก็



- ตาม ทางบริษัทขอสงวนสิทธิ์ในการคืนเงินไม่ว่ากรณีใดๆเนื่องจากทางบริษัทได้มีการชำระค่าใช้จ่ายในการเดินทางทั้งหมดไปเรียบร้อยแล้ว
- กรณีที่ใช้บริการของทางบริษัทฯ ไม่ครบ อาทิ ไม่เที่ยวในบางรายการ ไม่ทานอาหารบางมื้อ ซึ่งเกิดจากการตัดสินใจของทางลูกค้าเอง ขอสงวนสิทธิ์ไม่คืนเงินในการบริการนั้นๆ เนื่องจากค่าใช้จ่ายทุกอย่างทางบริษัทฯ ได้ชำระค่าใช้จ่ายให้ตัวแทนต่างประเทศก่อนเดินทางแล้ว
 - บริษัทฯ ขอสงวนสิทธิ์ในการขายหรือไม่ขายเป็นรายกรณี เช่น ผู้ที่ตั้งครรภ์, เด็กอายุต่ำกว่า 2 ขวบ, ผู้ที่ นั่งวีลแชร์ หรือบุคคลที่ไม่สามารถดูแลตัวเองได้ ฯลฯ กรุณาแจ้งบริษัทฯ เพื่อสอบถามและหาข้อสรุปร่วมกันเป็นรายกรณี
 - ราคาทัวร์เป็นการชำระแบบเหมาจ่ายกับต่างประเทศไปหมดก่อนกรู๊ปเดินทางแล้วหากท่านไม่ได้ใช้บริการบางรายการหรือยกเลิกไม่สามารถเรียกเงินคืนได้
 - เนื่องจากเราเดินทางเป็นหมู่คณะ ทางบริษัทจึงคำนึงถึงประโยชน์ และความปลอดภัยของส่วนรวมเป็นสิ่งสำคัญ
 - ห้ามนำเข้ากัญชา กัญชง หรือผลิตภัณฑ์ที่มีส่วนผสมของพืชชนิดดังกล่าวเข้าประเทศ หากฝ่าฝืนจะมีโทษตามกฎหมายของแต่ละประเทศ บางประเทศมีโทษสูงสุดถึงประหารชีวิต
 - มัคคุเทศก์ พนักงาน และตัวแทนของบริษัทฯ ไม่มีสิทธิ์ในการให้คำสัญญาใดๆ ทั้งสิ้นแทนบริษัทฯ นอกจากมีเอกสารลงนามโดยผู้มีอำนาจของบริษัทฯ กำกับเท่านั้น

ตัวเครื่องบินและที่นั่งบนเครื่อง

- ตัวเครื่องบินเป็นแบบหมู่คณะผู้โดยสารจะต้องเดินทางไป-กลับพร้อมกรู๊ปหากต้องการเลื่อนวันเดินทางกลับท่าน จะต้องชำระค่าใช้จ่ายส่วนต่างของสายการบินและบริษัททัวร์เรียกเก็บ
- ทางบริษัทฯ ได้สำรองที่นั่งพร้อมชำระเงินมัดจำค่าตัวเครื่องบินเรียบร้อยแล้วหากท่านยกเลิกทัวร์ไม่ว่าจะด้วยสาเหตุใดทางบริษัทฯ ขอสงวนสิทธิ์การเรียกเก็บค่ามัดจำตัวเครื่องบิน ซึ่งมีค่าใช้จ่ายแล้วแต่สายการบินและ ช่วงเวลาเดินทาง
- กรณีท่านยกเลิกการเดินทางและทางบริษัทฯ ได้ทำการออกตัวเครื่องบินไปแล้ว (กรณีตัว Refund) ผู้เดินทางต้องเป็น ผู้รอเงิน Refund โดยปกติประมาณ 3 – 6 เดือนและเงิน Refund ที่ได้จะขึ้นอยู่กับแต่ละระบบของสายการบินนั้น ๆ เป็นผู้กำหนด
- บริษัทขอสงวนสิทธิ์ในการเก็บเงินเพิ่มเติมในกรณีที่สายการบินมีการปรับราคาภาชนะน้ำมันเพิ่มเติมโดยมีเอกสารยืนยันจากทางสายการบิน
- การจัดที่นั่งบนเครื่องบินของกรู๊ปข้อกำหนดเป็นไปโดยสายการบินเป็นผู้กำหนดซึ่งทางบริษัทฯ ไม่สามารถเข้าไปแทรกแซงได้ และทางบริษัทฯ ไม่อาจรับประกันได้ว่าท่านจะได้ที่นั่งตามที่ท่านต้องการได้
- กรณีท่านที่จะออกตัวบินภายในประเทศหรือกรณีท่านออกตัวเองกรุณาแจ้งบริษัทฯ เพื่อขอคำยืนยันว่าทัวร์นั้นสามารถ ออกเดินทางได้แน่นอน มิฉะนั้นทางบริษัทฯ จะไม่รับผิดชอบค่าใช้จ่ายที่เกิดขึ้น



7. ที่นั่ง Long Leg ทางบริษัทไม่สามารถไว้ควงให้ได้จะขึ้นกับข้อกำหนดของสายการบินเป็นผู้กำหนด
8. ท่านที่ใช้ไมล์หรือแต้มบัตรเครดิตแลกตั๋วท่านจะต้องเป็นผู้ดำเนินการด้วยตัวท่านเอง
9. เจ้าหน้าที่กระเป๋าสัมภาระที่โหลดหรือถือขึ้นเครื่องสายการบินเป็นผู้กำหนดหากท่านมีน้ำหนักเกินกว่ากำหนดท่าน จะต้องเป็นผู้เสียค่าปรับนั่นเอง
10. ทางบริษัทฯ ไม่รับผิดชอบกรณีเกิดการสูญเสีย, สูญหายของกระเป๋าและสัมภาระของผู้โดยสาร
11. กรณีผู้เดินทางต้องการความช่วยเหลือเป็นพิเศษ อาทิเช่น ใช้วีลแชร์ กรุณาแจ้งบริษัทฯ ล่วงหน้าอย่างน้อย 7 วันก่อนเดินทาง มิฉะนั้นบริษัทฯ ไม่สามารถจัดการล่วงหน้าได้

โรงแรมที่พัก

1. รายการนี้เป็นเพียงข้อเสนอที่ต้องได้รับการยืนยันจากบริษัทอีกครั้ง หลังจากได้สำรองโรงแรมที่พักในต่างประเทศเรียบร้อยแล้ว โดยโรงแรมจัดในระดับใกล้เคียงกัน ซึ่งอาจจะปรับเปลี่ยนตามที่ระบุในโปรแกรม
2. การจัดการห้องพัก เป็นสิทธิของโรงแรมในการจัดการห้องพักให้กับกรุ๊ปที่เข้าพัก โดยมีห้องพักสำหรับผู้สูบบุหรี่ / ปลอดบุหรี่ได้ โดยอาจจะขอเปลี่ยนห้องได้ตามความประสงค์ของผู้ที่พักรวมทั้งขึ้นอยู่กับความพร้อมให้บริการของโรงแรม และไม่สามารถรับประกันได้
3. สำหรับท่านที่พักรวม 3 เตียง ขนาดของห้องพักขึ้นอยู่กับทางโรงแรมเป็นผู้จัดถือว่าท่านยอมรับข้อตกลงแล้ว
4. เนื่องจากการวางแผนแบบห้องพักของแต่ละโรงแรมแตกต่างกันอาจทำให้ห้องพักแบบห้องเดี่ยว (Single) และห้องคู่ (Twin/Double) และห้องพักแบบ 3 ท่าน/ 3 เตียง (Triple Room) ห้องแต่ละประเภทจะไม่ติดกันหรืออยู่คนละชั้น
5. กรณีต้องการห้องพักแบบ 3 ท่านต่อห้อง หรือห้องแบบ 3 เตียง (Triple) โรงแรมมีห้อง Triple เพียงพอขอสงวนสิทธิ์ในการจัดห้องให้เป็นแบบ แยก 2 ห้อง คือ 1 ห้องพักคู่ และ 1 ห้องพักเดี่ยว โดยอาจจะมีค่าใช้จ่าย ขึ้นอยู่กับแต่ละโรงแรม
6. กรณีที่มีงานจัดประชุมนานาชาติ (Trade Fair) เป็นผลให้ค่าโรงแรมสูงขึ้นมากและห้องพักในโรงแรมเต็ม (บางครั้งต้องจองโรงแรมข้ามปี) ทางบริษัทฯ ขอสงวนสิทธิ์ในการปรับเปลี่ยนหรือย้ายเมืองเพื่อให้เกิดความเหมาะสม
7. โรงแรมในยุโรปจะมีลักษณะ Traditional Building (อาจจะดูเก่าๆคลาสสิก) บางโรงแรมห้องที่เป็นห้องเดี่ยวอาจเป็นห้องที่มีขนาดกะทัดรัดและไม่มีอ่างอาบน้ำ ซึ่งอยู่ในการออกแบบของแต่ละโรงแรมนั้นๆ และแต่ละห้องอาจมีลักษณะแตกต่างกันด้วย
8. โรงแรมหลายแห่งในยุโรป จะไม่มีเครื่องปรับอากาศเนื่องจากอยู่ในแถบที่มีอุณหภูมิต่ำ เครื่องปรับอากาศจะมีในช่วงฤดูร้อนเท่านั้น
9. บางโรงแรมไม่มีพนักงานยกกระเป๋าหรือบางครั้งอยู่ในเมืองเก่ารถโค้ชไม่สามารถเข้าถึงได้ท่านจะต้องนำสัมภาระของท่านเข้าห้องพักด้วยตัวท่านเอง



การยื่นวีซ่า / การอนุมัติวีซ่า

1. การอนุมัติวีซ่าเป็นเอกสิทธิ์ของสถานทูตทางบริษัทไม่มีส่วนเกี่ยวข้องกับใครๆทั้งสิ้นทั้งนี้บริษัทเป็นเพียงตัวกลางและคอยบริการอำนวยความสะดวกให้แก่ผู้เดินทางเท่านั้น เงินค่าสมัครยื่นวีซ่าทางสถานทูตเป็นผู้เก็บ หากผลวีซ่า ออกมาว่าท่านไม่ผ่าน ทางสถานทูตจะไม่คืนเงินค่าวีซ่า และค่าบริการจากตัวแทนยื่นวีซ่าไม่ว่าในกรณีใดๆทั้งสิ้น และทางสถานทูตมีสิทธิ์ที่จะไม่ตอบเหตุผลของการปฏิเสธวีซ่าในทุกกรณี
2. กรณีที่ท่านวีซ่าผ่านแต่กรุปออกเดินทางไม่ได้เนื่องจากผู้เดินทางท่านอื่นในกลุ่มโดนปฏิเสธวีซ่า ทางบริษัทฯ ขอสงวนสิทธิ์ในการไม่คืนเงินค่าวีซ่าและค่าบริการจากตัวแทนยื่นให้กับท่าน เนื่องจากเป็นค่าใช้จ่ายที่เกิดขึ้นโดยสถานทูตเป็นผู้เรียกเก็บและท่านสามารถนำวีซ่าไปใช้เดินทางได้หากวีซ่ายังไม่หมดอายุ
3. สำหรับท่านที่พำนักอาศัย ศึกษา หรือ ทำงานอยู่ต่างประเทศท่านจะต้องเป็นผู้ยื่นวีซ่าด้วยตัวท่านเอง ณ ประเทศที่ท่านพำนักอาศัยอยู่
4. ท่านที่มีวีซ่าอยู่แล้วกรุณาแจ้งบริษัทเพื่อตรวจสอบว่าสามารถใช้ได้

**** เมื่อท่านชำระเงินค่าทัวร์ให้กับทางบริษัทฯ แล้ว ****

**** จะถือว่าท่านได้ยอมรับเงื่อนไขข้อตกลงทั้งหมดนี้ ****



ประกันภัยคุ้มครองการเดินทางไปต่างประเทศ

CHUBB TRAVEL INSURANCE INTERNATIONAL

ความคุ้มครองและจำนวนเงินเอาประกันภัย Coverage and Sum Insured	แผนคอมเพรเอนซีฟ Comprehensive Plan		
	Essential	Premium	Ultimate
การเสียชีวิตเนื่องจากอุบัติเหตุและความพิการ	2,000,000	4,000,000	6,000,000
ค่ารักษาพยาบาลที่เกิดขึ้นในต่างประเทศ	2,000,000	4,000,000	6,000,000
ค่ารักษาพยาบาลต่อเนื่องที่เกิดขึ้นในประเทศไทย	100,000	200,000	300,000
ผลประโยชน์รายวันสำหรับการเข้ารักษาพยาบาล เป็นผู้ป่วยในโรงพยาบาลในต่างประเทศ	2,000/24ชม. สูงสุดไม่เกิน 10,000	3,000/24ชม. สูงสุดไม่เกิน 15,000	4,000/24ชม. สูงสุดไม่เกิน 20,000
การเคลื่อนย้ายทางการแพทย์ฉุกเฉินหรือการ เคลื่อนย้ายกลับประเทศภูมิสำเนา	2,000,000	3,000,000	4,000,000
ค่าใช้จ่ายในการส่งศพหรืออัฐิกลับประเทศภูมิสำเนา	2,000,000	3,000,000	4,000,000
ค่าใช้จ่ายในการเดินทางและที่พักเพื่อไปเยี่ยมผู้ เอาประกันภัยที่โรงพยาบาลต่างประเทศ	50,000	150,000	200,000
การส่งตัวบุตรกลับประเทศไทย	50,000	150,000	200,000
ค่าใช้จ่ายสำหรับการเดินทางกลับประเทศไทยในการร่วมงานศพกรณี การเสียชีวิตของผู้สมรส บุตรหรือบิดามารดาของผู้เอาประกันภัย	50,000	150,000	200,000
ความรับผิดชอบต่อบุคคลภายนอก	1,000,000	3,000,000	4,000,000
บริการช่วยเหลือฉุกเฉิน 24 ชั่วโมง	ครอบคลุม	ครอบคลุม	ครอบคลุม
การบอกเลิกการเดินทาง	100,000	300,000	500,000
ค่าใช้จ่ายการลดจำนวนวันการเดินทาง	100,000	300,000	500,000
การล่าช้าของเที่ยวบิน	1,000/6ชม. สูงสุดไม่เกิน 4,000	2,000/6ชม. สูงสุดไม่เกิน 8,000	4,000/6ชม. สูงสุดไม่เกิน 16,000
การพลาดเที่ยวบินเนื่องจากระบบการ จัดจำหน่ายตั๋วของสายการบิน	1,000/6ชม. สูงสุดไม่เกิน 4,000	2,000/6ชม. สูงสุดไม่เกิน 8,000	4,000/6ชม. สูงสุดไม่เกิน 16,000
การเดินทางล่าช้าจากการ เปลี่ยนเส้นทางการบิน	1,000/6ชม. สูงสุดไม่เกิน 4,000	2,000/6ชม. สูงสุดไม่เกิน 8,000	4,000/6ชม. สูงสุดไม่เกิน 16,000
การพลาดการต่อเที่ยวบิน	1,000/6ชม. สูงสุดไม่เกิน 4,000	2,000/6ชม. สูงสุดไม่เกิน 8,000	4,000/6ชม. สูงสุดไม่เกิน 16,000
ความล่าช้าของกระเป๋าเดินทาง	1,000/6ชม. สูงสุดไม่เกิน 4,000	2,000/6ชม. สูงสุดไม่เกิน 8,000	4,000/6ชม. สูงสุดไม่เกิน 16,000
การสูญเสียบagsหรือความเสียหายของกระเป๋า เดินทางและ/หรือทรัพย์สินส่วนตัว	1,000/ชิ้น/คู่/ชุด สูงสุดไม่เกิน 8,000	5,000/ชิ้น/คู่/ชุด สูงสุดไม่เกิน 40,000	5,000/ชิ้น/คู่/ชุด สูงสุดไม่เกิน 40,000
การสูญหายของเงินสดส่วนตัว และเช็คเดินทาง	-	3,000	5,000
การสูญหายของเอกสารการเดินทาง	-	3,000	5,000
ความรับผิดชอบต่อบัตรเครดิต	-	15,000	20,000
การสูญเสียบagsหรือความเสียหายของ ทรัพย์สินภายในบ้าน	-	50,000	100,000



เบอร์ติดต่อ
02-1385151 / 080-2345780
Line : @siamtravelmart

แผนคอมเพรเอนซีฟ

สำหรับผู้เอาประกันภัยอายุระหว่าง 6 เดือน ถึง 85 ปี

- จำนวนเงินเอาประกันภัยตามข้อ 1. ของผู้ที่มีอายุระหว่าง 66 - 85 ปี จะเป็น 50%
- ของจำนวนเงินเอาประกันภัยตามที่ระบุไว้ในตาราง ทั้งนี้ขึ้นอยู่กับแผนทีเลือก
- จำนวนเงินเอาประกันภัยตามข้อ 1. ของผู้ที่มีอายุระหว่าง 6 เดือน - 10 ปี จะเป็น 50% ของจำนวนเงินเอาประกันภัยข้างต้นและสูงสุดไม่เกิน 1,500,000 บาท

ประเทศที่ไม่คุ้มครอง | อีหร่าน, ซีเรีย, คิวบา, เกาหลีเหนือ, ซูดานเหนือ, เวเนซุเอลา, สาธารณรัฐโครเอเชีย, สาธารณรัฐประชาชนคองโก, สาธารณรัฐประชาชนลูอันดาร์

- ผู้ซื้อควรทำความเข้าใจในรายละเอียดความคุ้มครองและเงื่อนไขก่อนตัดสินใจทำประกันภัยทุกครั้ง
- ** รับประกันภัยโดย บริษัท ซันบัสสิคส์ประกันภัย จำกัด (มหาชน)
- ราคารวมค่าเบี้ยประกัน ของ บริษัท ซันบัสสิคส์ประกันภัย จำกัด (มหาชน) และ ค่าบริการ ของ บริษัท สยามทราเวลมาร์ท จำกัด เรียบร้อยแล้ว
- การเคลมประกัน ผู้เอาประกันภัยจะต้องทำการเคลมผ่าน บริษัท ซันบัสสิคส์ประกันภัย จำกัด (มหาชน) โดยตรง และ เชื้อเงิน เป็นไปตามกรรมวิธี ที่ บริษัท ซันบัสสิคส์ประกันภัย จำกัด (มหาชน) กำหนดเท่านั้น

ราคา/ท่าน (บาท)

จำนวน วันเดินทาง	Essential	Premium	Ultimate
1-4 วัน	627	1,115	1,378
5	740	1,378	1,748
6	859	1,394	1,769
7	911	1,467	1,860
8	985	1,777	2,191
9	1,005	1,805	2,226
10	1,024	1,832	2,261
11	1,183	2,057	2,541
12	1,202	2,085	2,576